

POLÍTICA DEL FONDO

Modo de ingreso: Efectivo, Cheque, Transferencia

Tiempo mínimo de permanencia: 30 días

Inversiones: Valores de Renta Fija, con calificación mínima AA

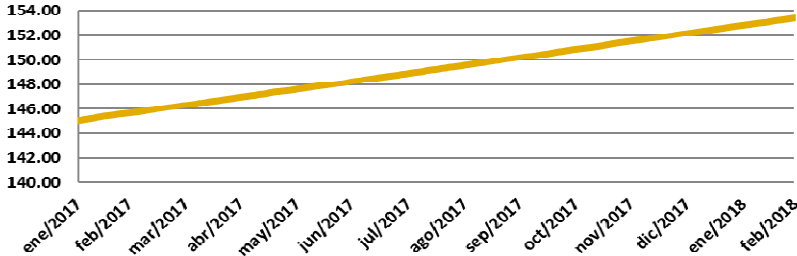
Solicitud de rescates: Con 48 horas de anticipación

Comisión por Administración de Portafolio: Hasta el 3% del patrimonio neto

Bancos para realizar depósitos: Produbanco Grupo Promerica y Banco Pichincha

EVOLUCIÓN DEL VALOR DE LA UNIDAD DE PARTICIPACIÓN

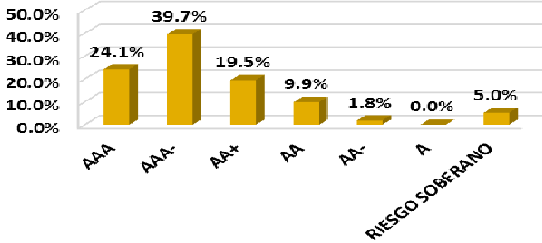
EVOLUCIÓN DEL VALOR DE LA UNIDAD



VANU AL 27-07-2011: **100.00000000**
 VANU AL 31-01-2018: **152.81443202**
 VANU AL 28-02-2018: **153.39181932**

RENTABILIDAD DEL ÚLTIMO PERIODO: **4.86%**
 RENTABILIDAD PERIODO ANTERIOR: **4.96%**
 PATRIMONIO NETO: **\$34,172,583.80**
 UNIDADES EN CIRCULACION: **222,779.70**

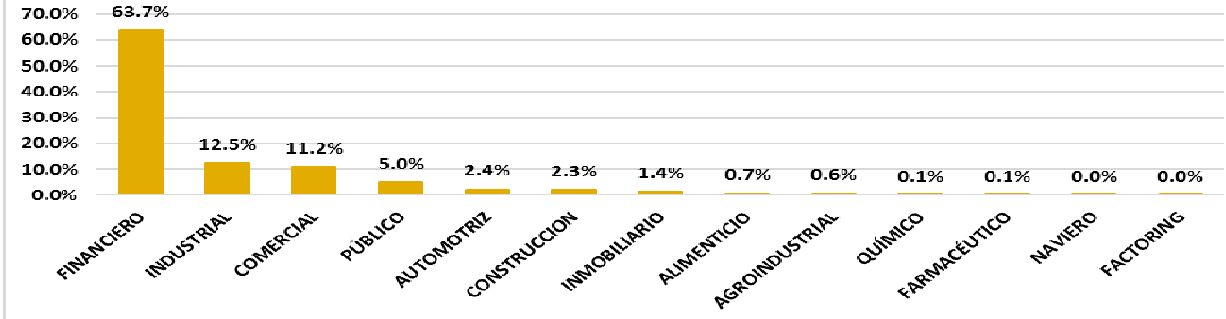
COMPOSICIÓN DEL PORTAFOLIO POR CALIFICACIÓN Y VOLATILIDAD DEL FONDO



INFORMACIÓN AL 28-02-2018		
PERIODO	RENDIMIENTO ANUALIZADO	VOLATILIDAD PERIODO
Último mes	4.86%	0.07%
Últimos 3 meses	4.99%	0.11%
Últimos 6 meses	5.12%	0.12%
YTD (Year to date)	4.96%	0.08%

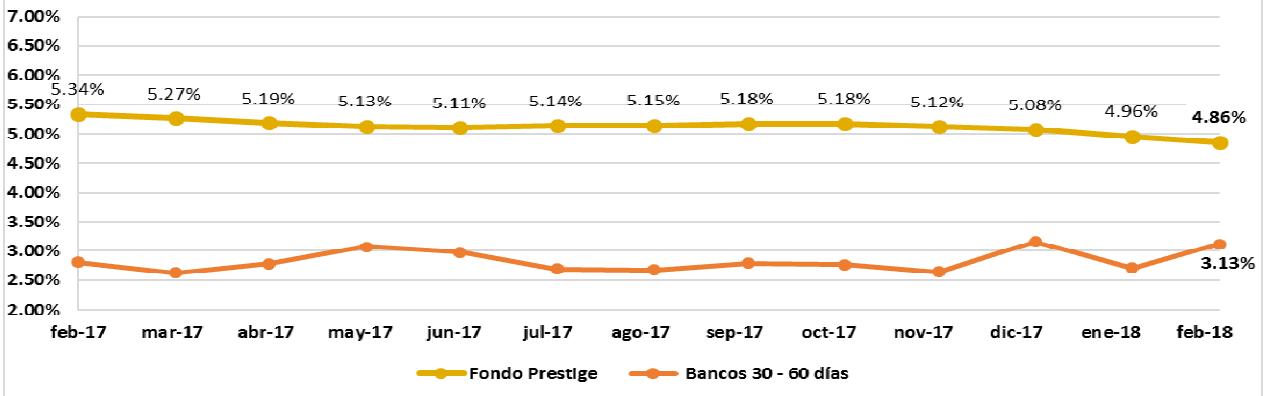
COMPOSICIÓN DEL PORTAFOLIO SECTOR

52 Emisores, 13 Sectores



RENDIMIENTOS BANCOS Y FONDO ACM PRESTIGE

Rendimiento Histórico Fondo Prestige vs Bancos



Información :BCE Boletín Semanal de Tasas de Interés al 21 de febrero del 2018. Última vigente.

Quito: Av. 12 de octubre, Ed. World Trade Center, Torre A, Piso 1

Guayaquil: Rodrigo Chávez, Parque Empresarial Colon, Ed. Corporativo 2, Piso 4

Teléfono: 593-2-2947100 EXT: 22(00) - 02 - 04 - 05 - 06 - 07 - 08

Teléfono: 593-4-3722400 EXT: 42(00) - 01 - 02 - 05 - 08 - 09

Facebook: Fiducia - El Fondo es la Forma

www.fiducia.com.ec

Instagram: @fiduciaec

INFORMACIÓN DE MERCADO

TASAS INTERÉS PASIVAS EFECTIVAS POR TIPO INST. FINANCIERA (1)
(operaciones efectuadas entre el 15 y el 21 de febrero del 2018)

Promedio ponderado del período

ENTIDAD	30 - 60	61 - 90	91 - 120
BANCOS PRIVADOS	3.13	3.52	3.87
MUTUALISTAS	3.56	4.65	5.45

(1) comprenden las captaciones de depósitos a plazo fijo, por rangos de plazo.

* Información actual remitida por BCE 21/02/2018

INFLACIÓN

INFLACIÓN	dic-14	dic-15	dic-16	dic-17	ene-18
MENSUAL	0.11%	0.09%	0.16%	0.18%	0.19%
ANUAL	3.67%	3.38%	1.12%	-0.20%	-0.09%
ACUMULADA	3.67%	3.38%	1.12%	-0.20%	0.19%

FUENTE: Instituto Nacional de Estadísticas y Censos

COMPOSICIÓN DEL PORTAFOLIO DE INVERSIONES

EMISOR	EMISIÓN	CALIFICACIÓN	Part. Pat. %
BANCO GUAYAQUIL S.A.		AAA	11.3%
BANCO PRODUBANCO GRUPO PROMERICA S.A.		AAA-	9.0%
BANCO GENERAL RUMINAHUI SA		AAA-	8.0%
BANCO DEL PACIFICO S.A.		AAA-	5.9%
MINISTERIO DE FINANZAS		Riesgo Soberano	5.0%
BANCO AMAZONAS SA		AA+	4.7%
BANCO BOLIVARIANO C.A.		AAA-	4.4%
BANCO PROCREDIT S.A.		AAA-	4.3%
	III Emisión de Obligaciones	AAA	0.6%
EDESA S.A.	IV Emisión de Obligaciones	AAA	0.9%
	V Emisión de Obligaciones	AAA	2.0%
Total EDESA S.A.			3.5%
TIENDAS INDUSTRIALES ASOCIADAS (TIA) S.A.	VII Emisión de Obligaciones	AAA-	2.2%
	VIII Emisión de Obligaciones	AAA-	0.9%
Total TIENDAS INDUSTRIALES ASOCIADAS (TIA) S.A.			3.1%
COOPERATIVA COOPROGRESO		AA	3.0%
BANCO DE MACHALA S. A.		AA+	2.9%
SUPERDEPORTE S.A.	V Emisión de Obligaciones	AA+	2.9%
INTEROC S.A.	XI Emisión de Obligaciones	AA	2.8%
	IX Emisión de Obligaciones	AA	0.1%
Total INTEROC S.A.			2.9%
BANCO DINERS CLUB DEL ECUADOR S.A.		AAA	2.7%
RIPCONCIV CONSTRUCCIONES CIVILES CIA. LTDA.	I Emisión de Obligaciones	AA+	2.3%
ASOCIACION MUTUALISTA DE AHORRO Y CREDITO PARA LA VIVIENDA PICHINCHA		AA	2.1%
SURPAPEL CORP S.A.	I Emisión de Obligaciones	AAA-	2.0%
BANCO DEL AUSTRO S.A.		AA-	1.8%
SERTECPET S.A.	I Emisión de Obligaciones	AAA	1.6%
INMOBILIARIA LAVIE S.A.	I Emisión de Obligaciones	AAA	0.3%
	II Emisión de Papel Comercial	AAA	1.1%
Total INMOBILIARIA LAVIE S.A.			1.4%
	I Emisión de Papel Comercial	AA+	0.6%
PLASTICOS DEL LITORAL PLASTLIT S.A.	XIII Emisión de Obligaciones	AA+	0.6%
	XIV Emisión de Obligaciones	AA+	0.2%
Total PLASTICOS DEL LITORAL PLASTLIT S.A.			1.3%
ENLIT S.A.	XI Emisión de Obligaciones	AA+	1.3%
TEOJAMA COMERCIAL S.A.	V Emisión de Obligaciones	AA	1.2%
BANCO SOLIDARIO S.A		AA+	1.2%
DIPAC MANTA CIA LTDA.	IV Emisión de Obligaciones	AAA	1.1%
FIDEICOMISO OCTAVA TITULARIZACION CARTERA AUTOMOTRIZ AMAZONAS	VIII Emisión de Valores de Titularización	AAA	1.0%
FISA FUNDICIONES INDUSTRIALES S.A.	II Emisión de Obligaciones	AAA-	1.0%
ALMACENES BOYACA SA	V Emisión de Obligaciones	AA+	0.9%
BANCO PROCREDIT SA		AAA-	0.9%
BANCO DE LOJA S.A		AA+	0.9%
DISTRIBUIDORA DE LIBROS Y PAPELERIA DILIPA CIA. LTDA.	V Emisión de Papel Comercial	AAA	0.9%
SUMESA S.A.	III Emisión de Obligaciones	AAA-	0.6%
DUPOCSA PROTECTORES QUIMICOS PARA EL CAMPO S.A.	II Emisión de Obligaciones	AA+	0.5%
	III Emisión de Obligaciones	AA	0.0%
PRODUCTORA CARTONERA S.A.	IV Emisión de Obligaciones	AA	0.4%
Total PRODUCTORA CARTONERA S.A.			0.4%
CORPORACION EL ROSADO S.A.	VI Emisión de Obligaciones	AAA	0.2%
ICESA SA	I Emisión de Obligaciones	AA+	0.2%
	I Emisión de Obligaciones	AAA-	0.0%
MAREAUTO S.A	III Emisión de Obligaciones	AAA-	0.1%
Total MAREAUTO S.A			0.2%
BANCO INTERNACIONAL S.A.		AAA	0.1%
CORPORACION ECUATORIANA DE ALUMINIO SA CEDAL	II Emisión de Obligaciones	AA	0.1%
EXOFRUT SA	II Emisión de Obligaciones	AA	0.1%
QUIMIPAC S.A.	II Emisión de Obligaciones	AA	0.1%
DISTRIBUIDORA FARMACEUTICA ECUATORIANA DIFARE S.A.	V Emisión de Obligaciones	AAA	0.1%
AGROINDUSTRIAS DAJAHU S.A.	I Emisión de Obligaciones	AAA-	0.0%
BANCO PICHINCHA C.A.		AAA-	0.0%
UNIVERSAL SWEET INDUSTRIES S.A	I Emisión de Obligaciones	AAA-	0.0%
AGENCIA NAVIERA AGNAMAR S.A.	I Emisión de Obligaciones	A	0.0%
INDUAUTO S.A.	II Emisión de Obligaciones	AA+	0.0%
PYCCA S.A.	I Emisión de Obligaciones	AA+	0.0%
FACTOR LO.G.R.O.S. DE ECUADOR S.A	II Emisión de Obligaciones	AA	0.0%
TERCERA TITULARIZACION DE FLUJOS PORTAFOLIO CFN	III Emisión de Valores de Titularización	AAA	0.0%
INMOBILIARIA DEL SOL SA MOBILSOL	II Emisión de Obligaciones	AAA	0.0%

ADMINISTRACIÓN DE FONDOS DE INVERSIÓN - COSTOS A CARGO DE LOS PARTÍCIPES

Honorario Por Servicios Administrativos de Incorporación.	0%
Por emisión de estado de cuenta.	0%
Por solicitud de información adicional del estado del portafolio o cuenta del partícipe.	\$ 5.00 por cada solicitud
Penalidad por rescate anticipado.	5% del monto del rescate
Honorario por transferencias al exterior.	\$5,00 adicional al costo bancario
Costo por emisiones de duplicados físicos de estados de cuenta.	\$ 2.00 por estado de cuenta
Costo por emisiones certificaciones y copias certificadas de cualquier documento	\$ 5.00 por cada certificación o copia solicitada
Costos por emisión de cheques.	\$ 3.00 por cada cheque emitido
Costos por servicios financieros (transferencias).	Los costos de cada Institución Financiera

ADMINISTRACIÓN DE FONDOS DE INVERSIÓN - COSTOS A CARGO DEL FONDO

Honorarios por la Administración.	Hasta 3% anual del Patrimonio del Fondo
Honorario por Desempeño.	Hasta el 10% de los rendimientos que obtenga mensualmente el Fondo por sobre la base de cálculo (TPR por plazo de 91 a 120 días promedio vigente a la fecha multiplicada por 1.5).

Los demas costos, gastos y tributos generados por la gestion de administración del FONDO y sus inversiones, que sin ser restrictivos pueden ser: honorarios por calificación de riesgo del FONDO; comisiones y honorarios a favor de casas de valores y bolsas de valores; los ocasionadas por los servicios de custodia de valores y gestiones de cobro de valores; los honorarios del auditor externo; los honorarios y gastos incurridos por consultoría especializada o para defensa de los intereses del FONDO; los gastos ocasionados por suministro de información a los PARTÍCIPES y a las entidades autorizadas o con ocasión de la publicación de los estados financieros e información del FONDO; los costos y gastos financieros; los gastos por constitución, aprobación, inscripción, registro, mantenimiento, reforma o liquidación del FONDO o sustitución de administrador; los tributos que afecten directamente a los valores y operaciones del FONDO.

DETALLE DE COSTOS POR SERVICIOS DE TRANSFERENCIA EN LOS BANCOS AUTORIZADOS

PRODUBANCO GRUPO PROMERICA		BANCO PICHINCHA	
Transferencias Internas	\$ 0.51	Transferencias Internas	\$ 0.40
Transferencia SPI	\$ 0.51	Transferencia SPI	\$ 0.45
Transferencia SPL	\$ 2.28	Transferencia SPL	\$ 2.28
Transferencias recibidas	\$ 0.31	Transferencias recibidas	\$ 0.31

