

POLÍTICA DEL FONDO

Modo de ingreso: Efectivo, Cheque, Transferencia

Solicitud de rescates: Con 72 horas de anticipación

Tiempo mínimo de permanencia: 90 días

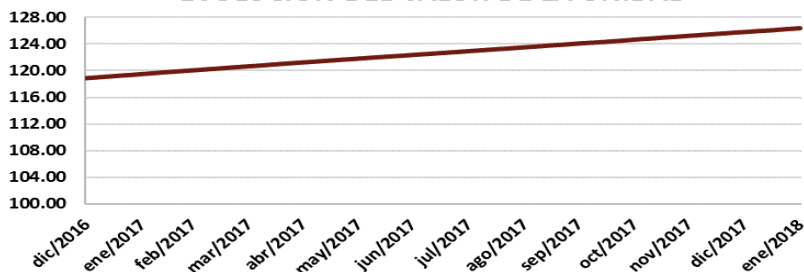
Comisión por Administración de Portafolio: Hasta el 3% del patrimonio neto

Inversiones: Valores de Renta Fija, con calificación mínima A

Bancos para realizar depósitos: Produbanco Grupo Promerica y Pichincha

EVOLUCIÓN DEL VALOR DE LA UNIDAD DE PARTICIPACIÓN

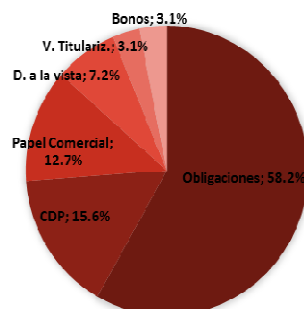
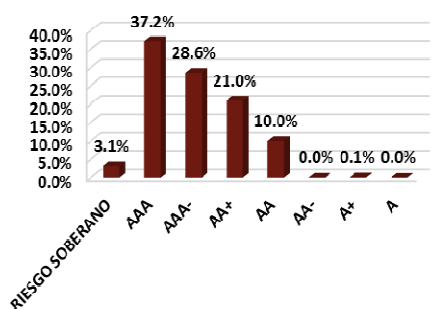
EVOLUCIÓN DEL VALOR DE LA UNIDAD



VANU AL 21-05-2014: **100.00000000**
 VANU AL 31-12-2017: **125.75565348**
 VANU AL 31-01-2018: **126.32219534**

RENTABILIDAD DEL ÚLTIMO PERIODO: **5.23%**
 RENTABILIDAD PERIODO ANTERIOR: **5.38%**
 PATRIMONIO NETO: **\$118,166,879.96**
 UNIDADES EN CIRCULACION: **935,440.36**

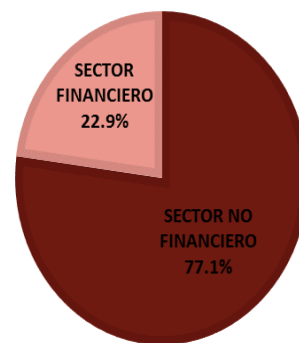
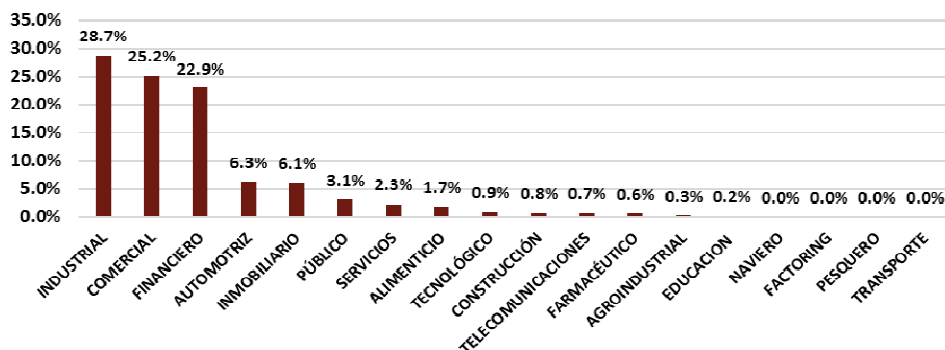
PORTAFOLIO POR CALIFICACIÓN E INSTRUMENTO - VOLATILIDAD DEL FONDO



INFORMACIÓN AL 31-01-2018		
PERIODO	RENDIMIENTO ANUALIZADO	VOLATILIDAD PERIODO
Último mes	5.23%	0.11%
Últimos 3 meses	5.37%	0.10%
Últimos 6 meses	5.47%	0.09%
YTD (Year to date)	5.72%	0.28%

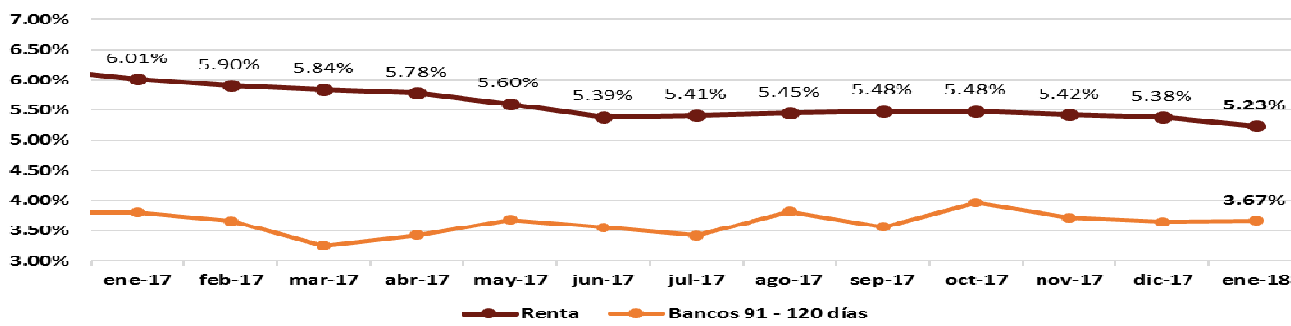
COMPOSICIÓN DEL PORTAFOLIO SECTOR

84 Emisores 18 Sectores



RENDIMIENTOS FONDO RENTA Y BANCOS

Rendimiento Histórico Fondo Renta vs Bancos



Información :BCE Boletín Semanal de Tasas de Interés al 24 de Enero del 2018. Última vigente

Quito: Av. 12 de octubre, Ed. World Trade Center, Torre A, Piso 1

Teléfono: 593-2-2947100 EXT: 22(00) - 02 - 04 - 05 - 06 - 07 - 08

Guayaquil: Rodrigo Chávez, Parque Empresarial Colon, Ed. Corporativo 2, Piso 4

Teléfono: 593-4-3722400 EXT: 42(00) 01 - 02 - 05 - 08 - 09

INFORMACIÓN DE MERCADO

TASAS INTERÉS PASIVAS EFECTIVAS POR TIPO INST. FINANCIERA (1)

(operaciones efectuadas entre el 18 y el 24 de enero del 2018)

Promedio ponderado del período

ENTIDAD	61 - 90	91 - 120	121 - 180
BANCOS PRIVADOS	3.27	3.67	4.27
MUTUALISTAS	4.88	5.40	6.13

(1) comprenden las captaciones de depósitos a plazo fijo, por rangos de plazo.

* Información actual remitida por BCE 24/01/2018

INFLACIÓN

INFLACIÓN	dic-13	dic-14	dic-15	dic-16	dic-17
MENSUAL	0.20%	0.11%	0.09%	0.16%	0.18%
ANUAL	2.70%	3.67%	3.38%	1.12%	-0.20%
ACUMULADA	2.70%	3.67%	3.38%	1.12%	-0.20%

FUENTE: Instituto Nacional de Estadísticas y Censos

COMPOSICIÓN DEL PORTAFOLIO DE INVERSIONES

EMISOR	EMISIÓN	CALIFICACIÓN	% PART. PAT
BANCO PRODUBANCO GRUPO PROMERICA S.A.	AAA-		7.7%
BANCO INTERNACIONAL S.A.	AAA		6.4%
	AAA	V Emisión de Obligaciones	0.5%
LA FABRIL SA	AAA	VI Emisión de Obligaciones	1.0%
	AAA	VII Emisión de Obligaciones	4.9%
Total LA FABRIL SA			6.3%
	AAA-	VI Emisión de Obligaciones	0.3%
TIENDAS INDUSTRIALES ASOCIADAS (TIA) S.A.	AAA-	VII Emisión de Obligaciones	1.4%
	AAA-	VIII Emisión de Obligaciones	4.1%
Total TIENDAS INDUSTRIALES ASOCIADAS (TIA) S.A.			5.8%
ICESA SA	AA+	I Emisión de Obligaciones	5.0%
INMOBILIARIA LAVIE S.A.	AAA	I Emisión de Obligaciones	3.1%
	AAA	II Emisión de Papel Comercial	1.9%
Total INMOBILIARIA LAVIE S.A.			5.0%
EDESA S.A.	AAA	III Emisión de Obligaciones	0.2%
	AAA	IV Emisión de Obligaciones	1.5%
	AAA	V Emisión de Obligaciones	2.8%
Total EDESA S.A.			4.5%
	AA+	I Emisión de Papel Comercial	0.6%
	AA+	XI Emisión de Obligaciones	0.0%
PLASTICOS DEL LITORAL PLASTLIT S.A.	AA+	XIII Emisión de Obligaciones	0.6%
	AA+	XIV Emisión de Obligaciones	1.6%
	AA+	XV Emisión de Obligaciones	0.5%
Total PLASTICOS DEL LITORAL PLASTLIT S.A.			3.4%
	AA+	I Emisión de Papel Comercial	0.7%
	AA+	VIII Emisión de Obligaciones	0.0%
	AA+	X Emisión de Obligaciones	0.9%
	AA+	XI Emisión de Obligaciones	1.2%
	AA+	XII Emisión de Obligaciones	0.5%
Total ENLIT S.A.			3.3%
MINISTERIO DE FINANZAS	Riesgo Soberano	Bonos del Estado	3.1%
	AAA	I Emisión de Papel Comercial	1.0%
	AAA	V Emisión de Obligaciones	0.2%
	AAA	VI Emisión de Obligaciones	0.5%
	AAA	VII Emisión de Obligaciones	0.8%
Total CORPORACION EL ROSADO S.A.			2.5%
SIMED S.A.	AA	IV Emisión de Obligaciones	2.5%
MAREAUTO S.A.	AAA-	I Emisión de Obligaciones	0.1%
	AAA-	II Emisión de Obligaciones	0.8%
	AAA-	III Emisión de Obligaciones	1.6%
Total MAREAUTO S.A.			2.4%
	AA	III Emisión de Papel Comercial	1.6%
PRODUCTORA CARTONERA S.A.	AA	IV Emisión de Obligaciones	0.5%
	AA	V Emisión de Obligaciones	0.3%
Total PRODUCTORA CARTONERA S.A.			2.4%
BANCO GUAYAQUIL S.A.	AAA		2.4%
FID. MERCANTIL IRREVOCABLE SEGUNDA TITULARIZACION - CEMS - MUNICIPALIDAD DE GUAYAQUIL	AAA	II Emisión de Valores de Titularización	2.3%
Total BANCO PROCREDIT SA	AAA-		2.2%
SURPAPEL CORP S.A.	AAA-	I Emisión de Obligaciones	2.2%
	AA	IV Emisión de Obligaciones	0.0%
INTEROC S.A.	AA	IV Emisión de Papel Comercial	2.1%
	AA	IX Emisión de Obligaciones	0.0%
Total INTEROC S.A.			2.1%
	AA+	II Emisión de Obligaciones	1.4%
SUPERDEPORTE S.A.	AAA-	I Emisión de Papel Comercial	0.2%
Total SUPERDEPORTE S.A.			1.6%
BANCO DINERS CLUB DEL ECUADOR S.A.	AAA		1.4%
	AA+	IV Emisión de Obligaciones	0.1%
	AA+	V Emisión de Obligaciones	1.0%
	AAA	IV Emisión de Papel Comercial	0.3%
Total INCABLE S.A.			1.4%
FUNDAMETZ S.A.	AAA	II Emisión de Obligaciones	1.3%
AUTOMOTORES DE LA SIERRA S.A.	AA+	V Emisión de Obligaciones	1.3%
	AA	I Emisión de Obligaciones	0.4%
CORPORACION JARRIN HERRERA CIA LTDA	AAA-	II Emisión de Obligaciones	0.8%
Total CORPORACION JARRIN HERRERA CIA LTDA			1.2%
MAQUINARIAS Y VEHICULOS S.A. MAVESA	AA+	I Emisión de Papel Comercial	1.0%
DISTRIBUIDORA DE LIBROS Y PAPELERIA DILIPA CIA. LTDA.	AAA	V Emisión de Papel Comercial	1.0%
INDUSTRIA LOJANA DE ESPECERIAS ILECA	AAA-	III Emisión de Obligaciones	1.0%
COMPANIA AZUCARERA VALDEZ S.A.	AAA-	II Emisión de Obligaciones	0.9%
PROMOTORES INMOBILIARIOS PRONOBIS SA	AAA	I Emisión de Obligaciones	0.9%
FISA FUNDACIONES INDUSTRIALES S.A.	AA+	I Emisión de Obligaciones	0.0%
	AAA-	II Emisión de Obligaciones	0.8%
Total FISA FUNDACIONES INDUSTRIALES S.A.			0.9%

COMPOSICIÓN DEL PORTAFOLIO DE INVERSIONES

EMISOR	EMISIÓN	CALIFICACIÓN	% PART. PAT
BANCO AMAZONAS SA	AA+		0.9%
AVICOLA FERNANDEZ S.A.	AAA	III Emisión de Obligaciones	0.1%
	AAA	IV Emisión de Obligaciones	0.8%
Total AVICOLA FERNANDEZ S.A.			0.8%
FIDEICOMISO DE TITULARIZACION DE CARTERA NOVACREDIT I	AAA-	I Emisión de Valores de Titularización	0.7%
RIPCONCIV CONSTRUCCIONES CIVILES CIA. LTDA.	AA+	I Emisión de Obligaciones	0.7%
MODERNA ALIMENTOS S.A.	AAA-	III Emisión de Papel Comercial	0.7%
TELCONET S.A.	AAA-	I Emisión de Papel Comercial	0.4%
	AAA-	VIII Emisión de Obligaciones	0.3%
Total TELCONET S.A.			0.7%
COMPUTADORES Y EQUIPOS COMPUEQUIP DOS S.A.	AA	IV Emisión de Obligaciones	0.7%
	AA-	III Emisión de Obligaciones	0.0%
Total COMPUTADORES Y EQUIPOS COMPUEQUIP DOS S.A.			0.7%
BANCO DE MACHALA S. A.	AA+		0.7%
SUMESA S.A.	AAA-	I Emisión de Papel Comercial	0.5%
	AAA-	III Emisión de Obligaciones	0.1%
Total SUMESA S.A.			0.7%
DISTRIBUIDORA FARMACEUTICA ECUATORIANA DIFARE S.A.	AAA	V Emisión de Obligaciones	0.2%
	AAA	VI Emisión de Obligaciones	0.4%
Total DISTRIBUIDORA FARMACEUTICA ECUATORIANA DIFARE S.A.			0.6%
TEOJAMA COMERCIAL S. A.	AA	V Emisión de Obligaciones	0.6%
ALIMENTOS ECUATORIANOS SA ALIMEC	AA	III Emisión de Obligaciones	0.5%
BANCO GENERAL RUMINAHUI SA	AAA-		0.5%
RENTECO RENTA DE EQUIPOS PARA LA CONSTRUCCION S.A.	AA+	I Emisión de Obligaciones	0.5%
DIPAC MANTA CIA LTDA.	AAA	IV Emisión de Obligaciones	0.4%
ADITIVOS Y ALIMENTOS S.A. ADILISA	AAA-	II Emisión de Obligaciones	0.4%
Total ADITIVOS Y ALIMENTOS S.A. ADILISA			0.4%
ARTESA GRAFICAS SENEFELDER CA	AA	I Emisión de Obligaciones	0.0%
	AA	III Emisión de Obligaciones	0.3%
Total ARTESA GRAFICAS SENEFELDER CA			0.4%
LABIZA S.A.	AA	IV Emisión de Obligaciones	0.3%
ALMACENES BOYACA SA	AA+	IV Emisión de Obligaciones	0.0%
	AA+	V Emisión de Obligaciones	0.3%
Total ALMACENES BOYACA SA			0.3%
BANCO SOLIDARIO S.A	AA+		0.3%
PREUCAS S.A	AAA	I Emisión de Obligaciones	0.2%
CARTIMEX S.A.	AA+	I Emisión de Papel Comercial	0.2%
	AA+	IV Emisión de Obligaciones	0.0%
Total CARTIMEX S.A.			0.2%
FIRMESA INDUSTRIAL CIA LTDA	AAA	II Emisión de Papel Comercial	0.2%
ASOCIACION MUTUALISTA DE AHORRO Y CREDITO PARA LA VIVIENDA PICHINCHA	AA+		0.2%
ADITMAQ CIA	AA+	IV Emisión de Obligaciones	0.2%
EXTRACTORA AGR RIO MANSO EXA S.A.	AA+	I Emisión de Obligaciones	0.2%
SERTECPET S.A.	AAA-	I Emisión de Obligaciones	0.1%
AUTOFENIX SA	A+	I Emisión de Obligaciones	0.1%
DUPOCSA PROTECTORES QUIMICOS PARA EL CAMPO S.A.	AA+	II Emisión de Obligaciones	0.1%
DISMARKLUB S.A.	AAA-	I Emisión de Obligaciones	0.1%
MUNDO DEPORTIVO MEDEPORT S.A.	AAA-	II Emisión de Obligaciones	0.1%
INMOBILIARIA DEL SOL SA MOBILSOL	AAA	II Emisión de Obligaciones	0.0%
	AAA	III Emisión de Obligaciones	0.1%
Total INMOBILIARIA DEL SOL SA MOBILSOL			0.1%
INDUSTRIAL PAPELERA ECUATORIANA S.A INPAECSA	AAA-	I Emisión de Obligaciones	0.1%
UNIVERSAL SWEET INDUSTRIES S.A	AAA-	I Emisión de Obligaciones	0.1%
DEXICORP S.A.	AAA-	I Emisión de Obligaciones	0.0%
CONSTRUCTORA DE DISEÑOS PRODUCTIVOS CONSTRUDIPO S.A.	AA+	I Emisión de Obligaciones	0.0%
INDUAUTO S.A.	AA+	II Emisión de Obligaciones	0.0%
BANCO PICHINCHA C.A.	AAA		0.0%
FIDEICOMISO DE TITULARIZACION DE CARTERA DE VIVIENDA VEINTINUEVE DE OCTUBRE	AAA-	I Emisión de Valores de Titularización	0.0%
AGENCIA NAVIERA AGNAMAR S.A.	A	I Emisión de Obligaciones	0.0%
FIDEICOMISO SEGUNDA TITULARIZACION DE CARTERA MARCIMEX	AAA	II Emisión de Valores de Titularización	0.0%
FID. MERC SEG TIT. DE FLUJOS FUTUROS GENERADOS EN DERECHO DE COBRO EXISTENTES DE INTERAGUA	AAA	II Emisión de Valores de Titularización	0.0%
FACTOR LO.G.R.O.S. DE ECUADOR S.A	AA-	II Emisión de Obligaciones	0.0%
AGROINDUSTRIAS DAJAHU S.A.	AAA-	I Emisión de Obligaciones	0.0%
LABORATORIOS INDUSTRIALES FARMACEUTICOS ECUATORIANOS LIFE C.A.	AA	IX Emisión de Obligaciones	0.0%
PYCCA S.A.	AA	I Emisión de Obligaciones	0.0%
PRODUCTORA MARVIVO S.A. PROMARVI	AA	I Emisión de Obligaciones	0.0%
INDUSUR INDUSTRIAL DEL SUR S.A.	AA	II Emisión de Obligaciones	0.0%
MAXDRIVE S.A.	A+	III Emisión de Obligaciones	0.0%
DITECA SA	AA	I Emisión de Obligaciones	0.0%
STOREOCEAN SA	A	II Emisión de Obligaciones	0.0%
BANCO DEL PACIFICO S.A.	AAA-		0.0%
EXOFRUT SA	AA	II Emisión de Obligaciones	0.0%

DETALLE DE COSTOS DEL FONDO

ADMINISTRACIÓN DE FONDOS DE INVERSIÓN - COSTOS A CARGO DE LOS PARTÍCIPES

Honorario Por Servicios Administrativos de Incorporación.	0%
Por emisión de estado de cuenta.	0%
Por solicitud de información adicional del estado del portafolio o cuenta del partícipe.	0.90% del Salario Básico Unificado
Penalidad por rescate anticipado.	5% del monto del rescate
Honorario por transferencias al exterior.	\$5,00 adicional al costo bancario
Costo por emisiones de duplicados físicos de estados de cuenta.	0.90% del Salario Básico Unificado
Costo por emisiones certificaciones y copias certificadas de cualquier documento	0.90% del Salario Básico Unificado
Costos por emisión de cheques.	0.50% del Salario Básico Unificado
Costos por servicios financieros (transferencias).	Los costos de cada Institución Financiera

ADMINISTRACIÓN DE FONDOS DE INVERSIÓN - COSTOS A CARGO DEL FONDO

Honorarios por la Administración.	Hasta 3% anual del Patrimonio del Fondo
Honorario por Desempeño.	Hasta el 10% de los rendimientos que obtenga mensualmente el Fondo por sobre la base de cálculo (TPR por plazo de 91 a 120 días promedio vigente a la fecha multiplicada por 1.5).

Los demas costos, gastos y tributos generados por la gestion de administración del FONDO y sus inversiones, que sin ser restrictivos pueden ser: honorarios por calificación de riesgo del FONDO; comisiones y honorarios a favor de casas de valores y bolsas de valores; los ocasionadas por los servicios de custodia de valores y gestiones de cobro de valores; los honorarios del auditor externo; los honorarios y gastos incurridos por consultoría especializada o para defensa de los intereses del FONDO; los gastos ocasionados por suministro de información a los PARTÍCIPES y a las entidades autorizadas o con ocasión de la publicación de los estados financieros e información del FONDO; los costos y gastos financieros; los gastos por constitución, aprobación, inscripción, registro, mantenimiento, reforma o liquidación del FONDO o sustitución de administrador; los tributos que afecten directamente a los valores y operaciones del FONDO.

BANCO PRODUBANCO GRUPO PROMERICA

BANCO PICHINCHA

Transferencias Internas	\$ 0.51	Transferencias Internas	\$ 0.40
Transferencia SPI	\$ 0.51	Transferencia SPI	\$ 0.45
Transferencia SPL	\$ 2.28	Transferencia SPL	\$ 2.28
Transferencias recibidas	\$ 0.31	Transferencias recibidas	\$ 0.31

Class International Rating
CALIFICADORA DE RIESGOS S.A.

CERTIFICADO

**FONDO DE INVERSIÓN ADMINISTRADO CENTENARIO RENTA
FIDUCIA S.A.**

El Comité de Calificación N° C-001-2017 celebrado en Quito, el día viernes 31 de marzo de 2017, por unanimidad decidió mantener la calificación de:

“AAA-”

Corresponde a las unidades de participación de fondos en los que la administradora de fondos tiene una excelente capacidad técnica, operativa y económica, su política de inversión es excelente, y los fondos cuentan con la más alta protección ante posibles pérdidas asociadas a riesgo de portafolio, con la más baja volatilidad ante cambios en las condiciones de mercado.

La categoría de calificación describe niveles de riesgo de más (+) o menos (-). El signo de más (+) indica que la calificación podría subir (pasar a una categoría superior), mientras que el signo menos (-) indica una disminución a la categoría inferior.

Instrumento Calificado:

FONDO DE INVERSIÓN ADMINISTRADO CENTENARIO RENTA - FIDUCIA S.A

Econ. Luis R. Jaramillo Jiménez MBA
Gerente General

Quito, 31 de marzo de 2017

CLASS INTERNATIONAL RATING CALIFICADORA DE RIESGOS S.A. desarrolló el estudio técnico de calificación con el cuidado y precisión necesarios para su elaboración. La información se ha originado en fuentes que se estiman confiables, especialmente el propio emisor, originador, los informes de auditoría interna y otros. CLASS INTERNATIONAL RATING CALIFICADORA DE RIESGOS S.A. no ha realizado tareas de auditoría sobre dicha información; los informes y calificación constituyen opinión y no recomendación para comprar, vender o mantener un valor; ni una garantía de pago del mismo; ni estabilidad de su precio, sino una evaluación sobre el riesgo crediticio involucrado en éste.