

Modo de ingreso: Depósito, Cheque, Transferencia

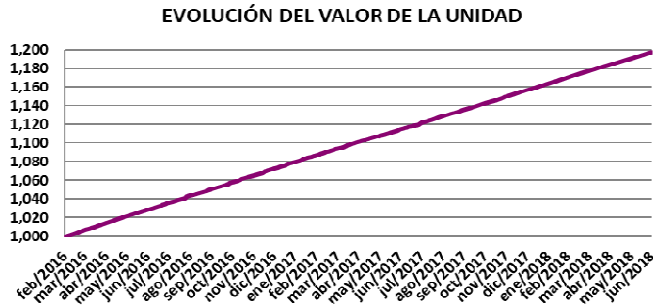
Solicitud de rescates: Hasta el quince de cada mes o día hábil anterior

Tiempo mínimo de permanencia: 180 días

Bancos para realizar depósitos: Produbanco y Banco Pichincha

Inversiones: Valores de Renta Fija, con calificación mínima AA y Facturas Comerciales Negociables

EVOLUCIÓN DEL VALOR DE LA UNIDAD DE PARTICIPACIÓN

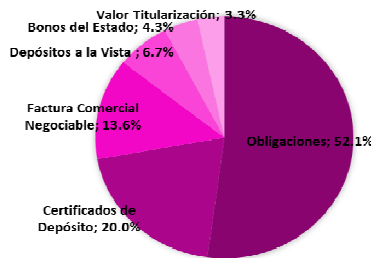
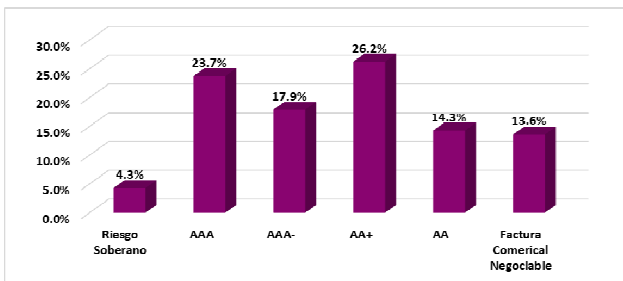


VANU INICIAL AL 28-02-2016: **1,000.00000000**
 VANU AL 31-05-2018: **1,191.11400073**
 VANU AL 30-06-2018: **1,197.68565422**

RENTABILIDAD DEL ÚLTIMO PERIODO: **6.62%**
 RENTABILIDAD PERIODO ANTERIOR: **6.60%**

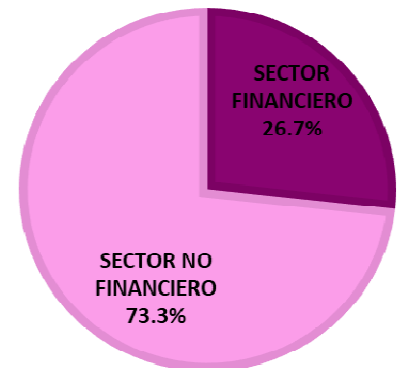
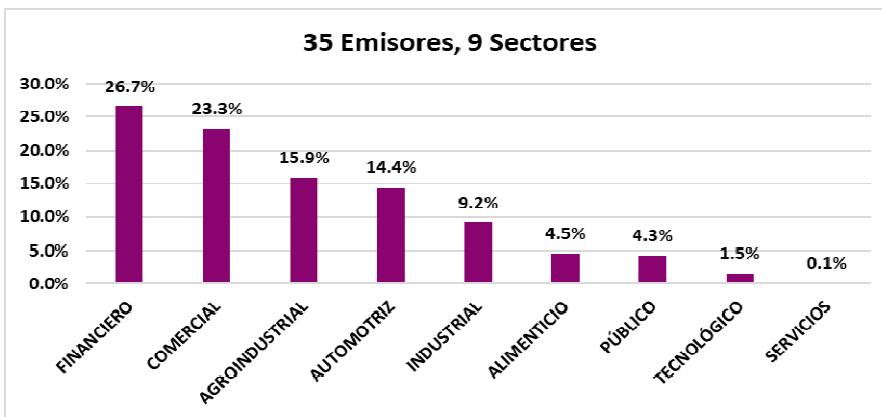
PATRIMONIO NETO: **\$ 12,030,421.74**
 UNIDADES EN CIRCULACION: **10,044.72**
 NÚMERO DE CUENTAS: **330**

COMPOSICIÓN DEL PORTAFOLIO POR CALIFICACIÓN E INSTRUMENTO DEL FONDO

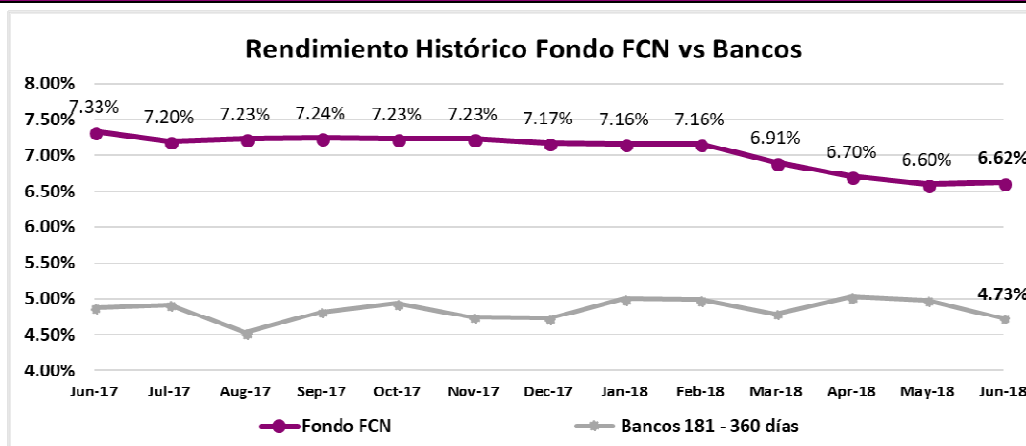


PERIODO	RENDIMIENTO ANUALIZADO	VOLATILIDAD PERIODO
Último mes	6.62%	0.014%
Últimos 3 meses	6.68%	0.139%
Últimos 6 meses	6.96%	0.263%
YTD (Year to Date)	6.96%	0.263%

COMPOSICIÓN DEL PORTAFOLIO POR SECTOR



RENDIMIENTOS HISTÓRICOS FONDO DE INVERSIÓN FCN Y BANCOS PRIVADOS



Información :BCE Boletín Semanal de Tasas de Interés al 20 de junio del 2018. Última vigente.

TASAS INTERÉS PASIVAS EFECTIVAS POR TIPO INST. FINANCIERA (1)
(operaciones efectuadas entre el 14 Y 20 de junio del 2018)

Promedio ponderado del período

ENTIDAD	91 - 120	121 - 180	181 - 360
BANCOS PRIVADOS	3.64	4.64	4.73
MUTUALISTAS	5.35	5.92	6.54

(1) comprenden las captaciones de depósitos a plazo fijo, por rangos de plazo.

* Información actual remitida por BCE 20/06/2018

INFLACIÓN

INFLACIÓN	dic-14	dic-15	dic-16	dic-17	may-18
MENSUAL	0.11%	0.09%	0.16%	0.18%	-0.18%
ANUAL	3.67%	3.38%	1.12%	-0.20%	-1.01%
ACUMULADA	3.67%	3.38%	1.12%	-0.20%	0.09%

FUENTE: Instituto Nacional de Estadísticas y Censos

COMPOSICIÓN DEL PORTAFOLIO DE INVERSIONES

EMISOR	EMISIÓN	CALIFICACIÓN	PART.%
NEGOCIOS AUTOMOTRICES NEOHYUNDAI S.A.	Factura Comercial Negociable	N/A	8.23%
SUPERDEPORTE S.A.	II Emisión de Obligaciones	AA+	0.83%
	V Emisión de Obligaciones	AA+	7.16%
Total SUPERDEPORTE S.A.			8.00%
INTEROC S.A	IX Emisión de Obligaciones	AA	0.26%
	X Emisión de Obligaciones	AA	6.17%
	XI Emisión de Obligaciones	AA	1.13%
Total INTEROC S.A			7.55%
ICESA SA	I Emisión de Obligaciones	AA+	2.33%
	II Emisión de Obligaciones	AA+	5.00%
Total ICESA SA			7.34%
BANCO DINERS CLUB DEL ECUADOR S.A.		AAA	6.67%
TIENDAS INDUSTRIALES ASOCIADAS (TIA) S.A.	VIII Emisión de Obligaciones	AAA-	6.52%
BANCO AMAZONAS SA		AA+	5.74%
SUMESA S.A.	III Emisión de Obligaciones	AAA-	4.53%
BANCO INTERNACIONAL S.A.		AAA	4.49%
MINISTERIO DE FINANZAS	Bonos del Estado	Riesgo Soberano	4.28%
BANCO GUAYAQUIL S.A.		AAA	4.17%
DUPOCSA PROTECTORES QUIMICOS PARA EL CAMPO S.A.	III Emisión de Obligaciones	AA+	3.86%
ECUADPREMEX S.A.	Factura Comercial Negociable	N/A	3.59%
COOPERATIVA COOPROGRESO		AA	3.36%
FIDEICOMISO DE TITULACION DE CARTERA NOVACREDIT II	II Emisión de Valores de Titularización	AAA	3.33%
EDESA S.A.	III Emisión de Obligaciones	AAA	0.95%
	V Emisión de Obligaciones	AAA	1.14%
	IV Emisión de Obligaciones	AAA	0.84%
Total EDESA S.A.			2.94%
PRODUCTORA CARTONERA S.A.	V Emisión de Obligaciones	AA	2.41%
ELECTROCABLES C.A.	VII Emisión de Obligaciones	AAA	1.98%
BANCO DEL PACIFICO S.A.		AAA-	1.76%
FISUM S.A.	Factura Comercial Negociable	N/A	1.75%
HUMANITAS S.A.	I Emisión de Obligaciones	AAA-	1.54%
MAREAUTO S.A	III Emisión de Obligaciones	AAA-	1.13%
MUNDO DEPORTIVO MEDEPORT S.A.	II Emisión de Obligaciones	AAA-	1.00%
CORPORACION ECUATORIANA DE ALUMINIO SA CEDAL	II Emisión de Obligaciones	AA	0.95%
PLASTICOS DEL LITORAL PLASTLIT S.A.	XIII Emisión de Obligaciones	AA+	0.18%
	XIV Emisión de Obligaciones	AA+	0.63%
Total PLASTICOS DEL LITORAL PLASTLIT S.A.			0.81%
ADITIVOS Y ALIMENTOS S.A. ADILISA	II Emisión de Obligaciones	AAA-	0.72%
BANCO DE LA PRODUCCION SA PRODUBANCO		AAA-	0.51%
ALMACENES BOYACA SA	V Emisión de Obligaciones	AA+	0.41%
LA FABRIL SA	VII Emisión de Obligaciones	AAA	0.17%
DEXICORP S.A.	I Emisión de Obligaciones	AAA-	0.10%
INCABLE S.A.	V Emisión de Obligaciones	AA+	0.09%
FISA FUNDICIONES INDUSTRIALES S.A.	II Emisión de Obligaciones	AAA-	0.03%
SURPAPEL CORP S.A.	I Emisión de Obligaciones	AAA-	0.03%
BANCO PICHINCHA C.A.		AAA-	0.01%
BANCO PROCREDIT SA		AAA-	0.00%

ADMINISTRACIÓN DE FONDOS DE INVERSIÓN - COSTOS A CARGO DE LOS PARTÍCIPES

Honorario Por Servicios Administrativos de Incorporación.	0%
Por emisión de estado de cuenta.	0%
Por solicitud de información adicional del estado del portafolio o cuenta del partícipe.	\$ 5.00 por cada solicitud
Penalidad por rescate anticipado.	25% del monto del rescate
Honorario por transferencias al exterior.	\$5,00 adicional al costo bancario
Costo por emisiones de duplicados físicos de estados de cuenta.	\$ 2.00 por estado de cuenta
Costo por emisiones certificaciones y copias certificadas de cualquier documento	\$ 3.38 por cada certificado o copia solicitada
Costos por emisión de cheques.	\$ 3.00 por cada cheque emitido
Costos por servicios financieros (transferencias).	Los costos de cada Institución Financiera

ADMINISTRACIÓN DE FONDOS DE INVERSIÓN - COSTOS A CARGO DEL FONDO

Honorarios por la Administración.	Hasta 3% anual del Patrimonio del Fondo
Honorario por Desempeño.	Hasta el 10% de los rendimientos que obtenga mensualmente el Fondo por sobre la base de cálculo (TPR por plazo de 91 a 120 días promedio vigente a la fecha multiplicada por 1.5).

Los demas costos, gastos y tributos generados por la gestion de administración del FONDO y sus inversiones, que sin ser restrictivos pueden ser: honorarios por calificación de riesgo del FONDO; comisiones y honorarios a favor de casas de valores y bolsas de valores; los ocasionadas por los servicios de custodia de valores y gestiones de cobro de valores; los honorarios del auditor externo; los honorarios y gastos incurridos por consultoría especializada o para defensa de los intereses del FONDO; los gastos ocasionados por suministro de información a los PARTÍCIPES y a las entidades autorizadas o con ocasión de la publicación de los estados financieros e información del FONDO; los costos y gastos financieros; los gastos por constitución, aprobación, inscripción, registro, mantenimiento, reforma o liquidación del FONDO o sustitución de administrador; los tributos que afecten directamente a los valores y operaciones del FONDO.

DETALLE DE COSTOS POR SERVICIOS DE TRANSFERENCIA EN LOS BANCOS AUTORIZADOS

PRODUBANCO GRUPO PROMERICA		BANCO PICHINCHA	
Transferencias Internas	\$ 0.50	Transferencias Internas	\$ 0.45
Transferencia SPI	\$ 0.50	Transferencia SPI	\$ 0.50
Transferencia SPL	\$ 2.28	Transferencia SPL	\$ 2.28
Transferencias recibidas	\$ 0.30	Transferencias recibidas	\$ 0.30