

POLÍTICA DEL FONDO

Modo de ingreso: Depósito, Cheque, Transferencia

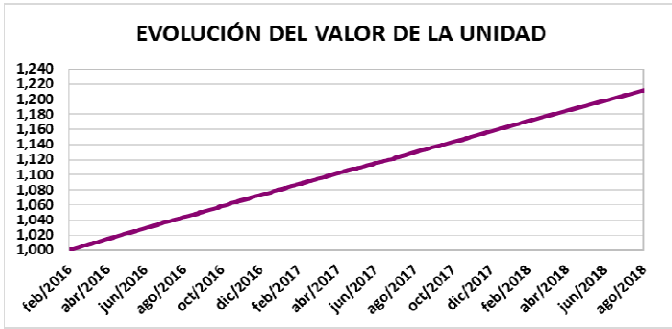
Solicitud de rescates: Hasta el quince de cada mes o día hábil anterior

Tiempo mínimo de permanencia: 180 días

Bancos para realizar depósitos: Produbanco y Banco Pichincha

Inversiones: Valores de Renta Fija, con calificación mínima AA y Facturas Comerciales Negociables

EVOLUCIÓN DEL VALOR DE LA UNIDAD DE PARTICIPACIÓN

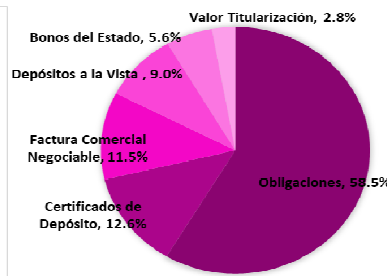
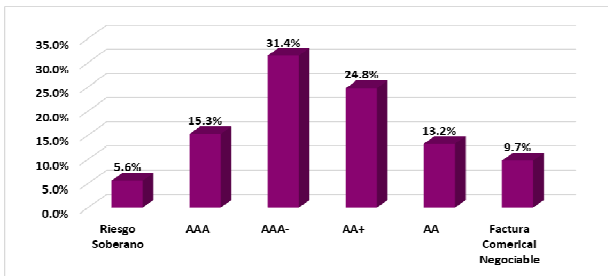


VANU INICIAL AL 28-02-2016: **1,000.00000000**
 VANU AL 31-07-2018: **1,204.52708433**
 VANU AL 31-08-2018: **1,211.40908991**

RENTABILIDAD DEL ÚLTIMO PERIODO: **6.63%**
 RENTABILIDAD PERIODO ANTERIOR: **6.63%**

PATRIMONIO NETO: **\$ 13,517,282.51**
 UNIDADES EN CIRCULACION: **11,158.31**
 NÚMERO DE CUENTAS: **358**

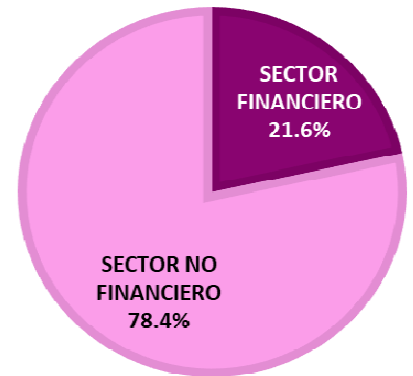
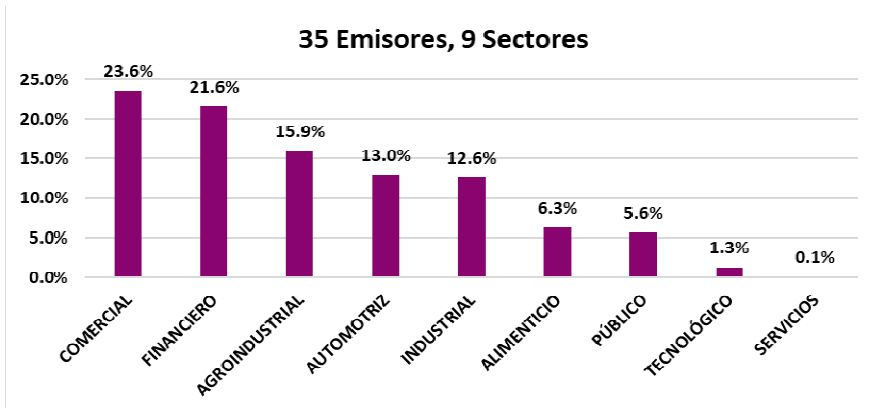
COMPOSICIÓN DEL PORTAFOLIO POR CALIFICACIÓN E INSTRUMENTO DEL FONDO



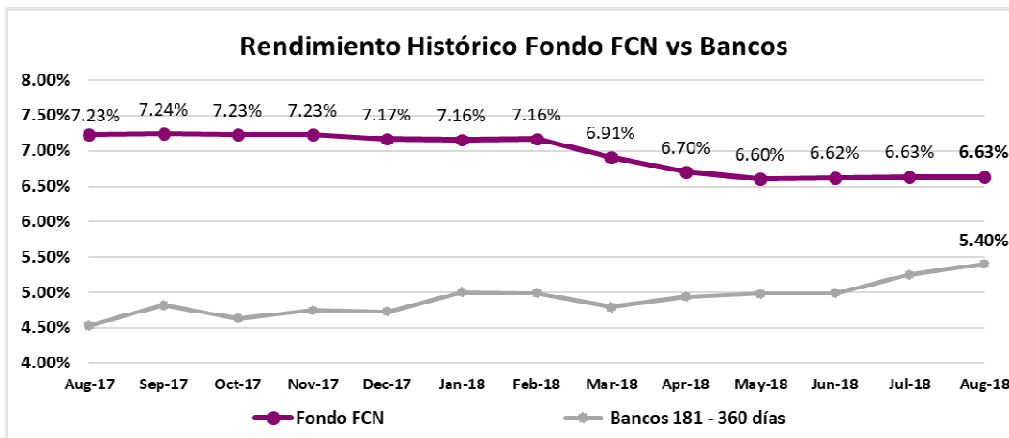
FECHA CORTE	VOLATILIDAD	RENDIMIENTO ANUALIZADO
31/8/2018	0.015%	6.63%
31/7/2018	0.015%	6.63%
30/6/2018	0.015%	6.62%
31/5/2018	0.015%	6.60%

Volatilidad calculada en base a la variación diaria del VANU

COMPOSICIÓN DEL PORTAFOLIO POR SECTOR



RENDIMIENTOS HISTÓRICOS FONDO DE INVERSIÓN FCN Y BANCOS PRIVADOS



Información :BCE Boletín Semanal de Tasas de Interés al 22 de agosto del 2018. Última vigente.

INFORMACIÓN DE MERCADO
TASAS INTERÉS PASIVAS EFECTIVAS POR TIPO INST. FINANCIERA (1)
(operaciones efectuadas entre el 16 Y 22 de agosto del 2018)

Promedio ponderado del período

ENTIDAD	91 - 120	121 - 180	181 - 360
BANCOS PRIVADOS	4.20	4.88	5.40
MUTUALISTAS	5.28	5.90	6.43

(1) comprenden las captaciones de depósitos a plazo fijo, por rangos de plazo.

* Información actual remitida por BCE 22/08/2018

INFLACIÓN

INFLACIÓN	dic-14	dic-15	dic-16	dic-17	jul-18
MENSUAL	0.11%	0.09%	0.16%	0.18%	-0.004%
ANUAL	3.67%	3.38%	1.12%	-0.20%	-0.57%
ACUMULADA	3.67%	3.38%	1.12%	-0.20%	-0.19%

FUENTE: Instituto Nacional de Estadísticas y Censos

COMPOSICIÓN DEL PORTAFOLIO DE INVERSIONES

EMISOR	EMISIÓN	CALIFICACIÓN	PART.%
NEGOCIOS AUTOMOTRICES NEOHYUNDAI S.A.	Factura Comercial Negociable	AA+	1.72%
	Factura Comercial Negociable	N/A	7.44%
Total NEGOCIOS AUTOMOTRICES NEOHYUNDAI S.A.			9.16%
TIENDAS INDUSTRIALES ASOCIADAS (TIA) S.A.	VIII Emisión de Obligaciones	AAA-	7.23%
INTEROC S.A.	IX Emisión de Obligaciones	AA	0.23%
	X Emisión de Obligaciones	AA	5.61%
	XI Emisión de Obligaciones	AA	0.98%
Total INTEROC S.A.			6.81%
SUPERDEPORTE S.A.	II Emisión de Obligaciones	AA+	0.74%
	V Emisión de Obligaciones	AA+	5.97%
Total SUPERDEPORTE S.A.			6.71%
ICESA SA	I Emisión de Obligaciones	AA+	2.08%
	II Emisión de Obligaciones	AA+	4.46%
Total ICESA SA			6.54%
SUMESA S.A.	III Emisión de Obligaciones	AAA-	6.27%
BANCO PRODUBANCO GRUPO PROMERICA S.A.		AAA-	6.21%
BANCO DINERS CLUB DEL ECUADOR S.A.		AAA	5.94%
MINISTERIO DE FINANZAS	Bonos del Estado	Riesgo Soberano	5.59%
ELECTROCABLES C.A.	VII Emisión de Obligaciones	AAA	4.49%
BANCO DEL PACIFICO S.A.		AAA-	4.48%
PRODUCTORA CARTONERA S.A.	V Emisión de Obligaciones	AA	4.13%
DUPOCSA PROTECTORES QUIMICOS PARA EL CAMPO S.A.	III Emisión de Obligaciones	AA+	3.45%
FIDEICOMISO DE TITULACION DE CARTERA NOVACREDIT II	II Emisión de Valores de Titularización	AAA-	2.80%
LABIZA S.A.	IV Emisión de Obligaciones	AA+	2.60%
	III Emisión de Obligaciones	AAA	0.71%
	V Emisión de Obligaciones	AAA	0.92%
EDESA S.A.	IV Emisión de Obligaciones	AAA	0.75%
Total EDESA S.A.			2.38%
BANCO INTERNACIONAL S.A.		AAA	2.32%
ECUADPREMEX S.A.	Factura Comercial Negociable	N/A	2.30%
SIMED S.A.	V Emisión de Obligaciones	AA+	1.87%
COOPERATIVA COOPROGRESO		AA	1.49%
HUMANITAS S.A.	I Emisión de Obligaciones	AAA-	1.31%
MAREAUTO S.A.	III Emisión de Obligaciones	AAA-	1.01%
MUNDO DEPORTIVO MEDEPORT S.A.	II Emisión de Obligaciones	AAA-	0.90%
CORPORACION ECUATORIANA DE ALUMINIO SA CEDAL	II Emisión de Obligaciones	AA	0.76%
BANCO AMAZONAS SA		AA+	0.71%
PLASTICOS DEL LITORAL PLASTLIT S.A.	XIII Emisión de Obligaciones	AA+	0.14%
	XIV Emisión de Obligaciones	AA+	0.56%
Total PLASTICOS DEL LITORAL PLASTLIT S.A.			0.70%
ADITIVOS Y ALIMENTOS S.A. ADILISA	II Emisión de Obligaciones	AAA-	0.65%
BANCO PICHINCHA C.A.		AAA-	0.45%
ALMACENES BOYACA SA	V Emisión de Obligaciones	AA+	0.36%
LA FABRIL SA	VII Emisión de Obligaciones	AAA	0.14%
INCABLE S.A.	V Emisión de Obligaciones	AA+	0.08%
DEXICORP S.A.	I Emisión de Obligaciones	AAA-	0.07%
FISA FUNDICIONES INDUSTRIALES S.A.	II Emisión de Obligaciones	AAA-	0.03%
SURPAPEL S.A.	I Emisión de Obligaciones	AAA-	0.03%
BANCO PROCREDIT SA		AAA-	0.00%

ADMINISTRACIÓN DE FONDOS DE INVERSIÓN - COSTOS A CARGO DE LOS PARTÍCIPES

Honorario Por Servicios Administrativos de Incorporación.	0%
Por emisión de estado de cuenta.	0%
Por solicitud de información adicional del estado del portafolio o cuenta del partícipe.	\$ 5.00 por cada solicitud
Penalidad por rescate anticipado.	25% del monto del rescate
Honorario por transferencias al exterior.	\$5,00 adicional al costo bancario
Costo por emisiones de duplicados físicos de estados de cuenta.	\$ 2.00 por estado de cuenta
Costo por emisiones certificaciones y copias certificadas de cualquier documento	\$ 3.38 por cada certificado o copia solicitada
Costos por emisión de cheques.	\$ 3.00 por cada cheque emitido
Costos por servicios financieros (transferencias).	Los costos de cada Institución Financiera

ADMINISTRACIÓN DE FONDOS DE INVERSIÓN - COSTOS A CARGO DEL FONDO

Honorarios por la Administración.	Hasta 3% anual del Patrimonio del Fondo
Honorario por Desempeño.	Hasta el 10% de los rendimientos que obtenga mensualmente el Fondo por sobre la base de cálculo (TPR por plazo de 91 a 120 días promedio vigente a la fecha multiplicada por 1.5).

Los demas costos, gastos y tributos generados por la gestion de administración del FONDO y sus inversiones, que sin ser restrictivos pueden ser: honorarios por calificación de riesgo del FONDO; comisiones y honorarios a favor de casas de valores y bolsas de valores; los ocasionadas por los servicios de custodia de valores y gestiones de cobro de valores; los honorarios del auditor externo; los honorarios y gastos incurridos por consultoría especializada o para defensa de los intereses del FONDO; los gastos ocasionados por suministro de información a los PARTÍCIPES y a las entidades autorizadas o con ocasión de la publicación de los estados financieros e información del FONDO; los costos y gastos financieros; los gastos por constitución, aprobación, inscripción, registro, mantenimiento, reforma o liquidación del FONDO o sustitución de administrador; los tributos que afecten directamente a los valores y operaciones del FONDO.

DETALLE DE COSTOS POR SERVICIOS DE TRANSFERENCIA EN LOS BANCOS AUTORIZADOS

PRODUBANCO GRUPO PROMERICA		BANCO PICHINCHA	
Transferencias Internas	\$ 0.50	Transferencias Internas	\$ 0.45
Transferencia SPI	\$ 0.50	Transferencia SPI	\$ 0.50
Transferencia SPL	\$ 2.28	Transferencia SPL	\$ 2.28
Transferencias recibidas	\$ 0.30	Transferencias recibidas	\$ 0.30