

POLITICA DEL FONDO

Modo de ingreso: Depósito, Cheque, Transferencia

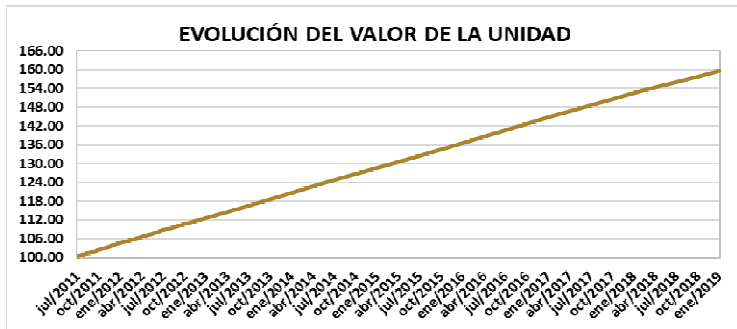
Solicitud de rescates: 2 días laborables de anticipación

Tiempo mínimo de permanencia: 30 días

Bancos para realizar depósitos: Produbanco y Banco Pichincha

Inversiones: Valores de Renta Fija, con calificación mínima AA

EVOLUCIÓN DEL VALOR DE LA UNIDAD DE PARTICIPACION

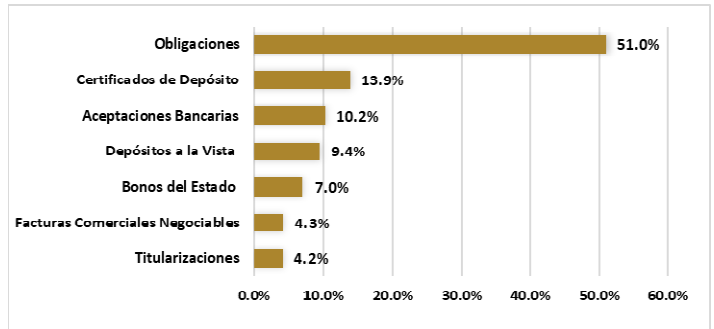
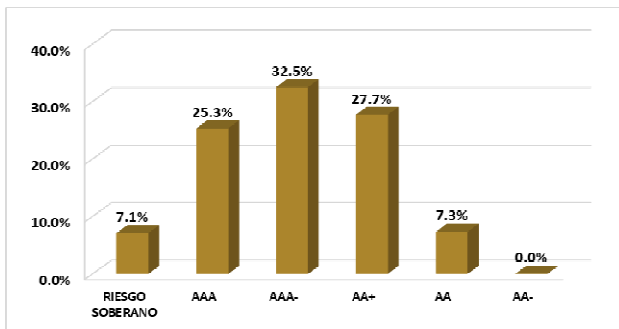


VANU INICIAL AL 27-07-2011: **100.0000000**
 VANU AL 31-12-2018: **159.31297991**
 VANU AL 31-01-2019: **159.96513928**

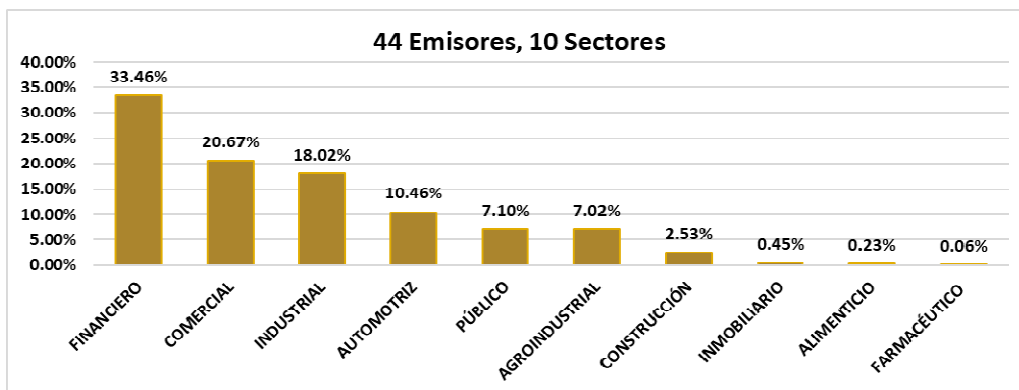
RENTABILIDAD ÚLTIMO PERIODO: **4.75%**
 RENTABILIDAD PERIODO ANTERIOR: **4.71%**

PATRIMONIO NETO: **\$ 23,063,992.29**
 UNIDADES EN CIRCULACION: **144,181.37**
 NÚMERO DE CUENTAS: **551**

COMPOSICION DEL PORTAFOLIO POR CALIFICACION DE RIESGO E INSTRUMENTO



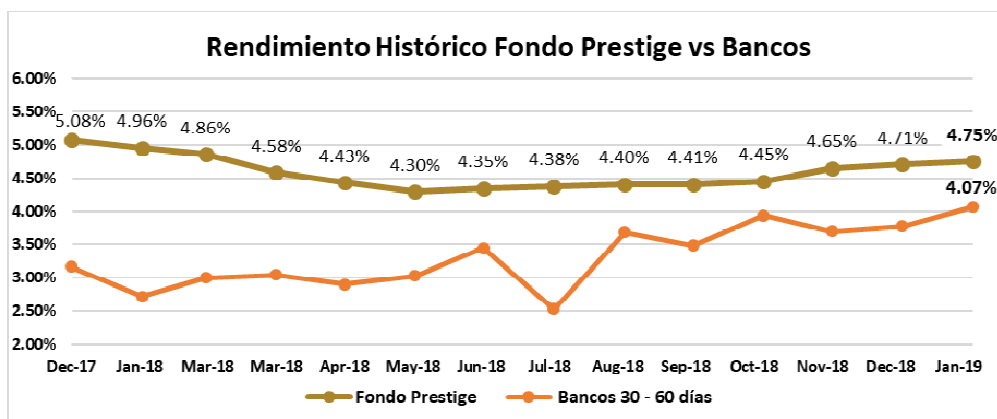
COMPOSICION DEL PORTAFOLIO POR SECTOR - VOLATILIDAD DEL FONDO



INFORMACIÓN ENERO 2019		
FECHA CORTE	VOLATILIDAD	RENDIMIENTO ANUALIZADO
31/1/2019	0.010%	4.75%
31/12/2018	0.010%	4.71%
30/11/2018	0.010%	4.65%
31/10/2018	0.010%	4.45%

Volatilidad calculada en base a la variación diaria del VANU

RENDIMIENTOS HISTORICOS FONDO DE INVERSION PRESTIGE Y BANCOS PRIVADOS



Información :BCE Boletín Semanal de Tasas de Interés al 23 de enero del 2019. Última vigente.

Quito: Av. 12 de octubre, Ed. World Trade Center, Torre A, Piso 1

Teléfono: 593-2-2947100 EXT: 22(00) - 02 - 05 - 06 - 07 - 09

Guayaquil: Rodrigo Chávez, Parque Empresarial Colon, Ed. Corporativo 2, Piso 4

Teléfono: 593-4-3722400 EXT: 42(00) - 01 - 02 - 05 - 08 - 09

Cuenca: Inés Salcedo y Federico Proaño. Edif. El Arupo, Planta Baja, Local 2

Teléfono: 593-999019094

Facebook: Fiducia - El Fondo es la Forma

www.fiducia.com.ec

Instagram: @fiduciaec

TASAS INTERÉS PASIVAS EFECTIVAS POR TIPO INST. FINANCIERA (1)

(operaciones efectuadas entre el 17 y 23 de enero del 2019)

Promedio ponderado del período

ENTIDAD	30 - 60	61 - 90	91 - 120
BANCOS PRIVADOS	4.07	4.17	5.07
MUTUALISTAS	3.63	4.63	5.55

(1) comprenden las captaciones de depósitos a plazo fijo, por rangos de plazo.

* Información actual remitida por BCE 23/01/2019

INFLACIÓN

INFLACIÓN	dic-14	dic-15	dic-16	dic-17	dic-18
MENSUAL	0.11%	0.09%	0.16%	0.18%	0.10%
ANUAL	3.67%	3.38%	1.12%	-0.20%	0.27%
ACUMULADA	3.67%	3.38%	1.12%	-0.20%	0.27%

FUENTE: Instituto Nacional de Estadísticas y Censos

COMPOSICION DEL PORTAFOLIO DE INVERSIONES

EMISOR	EMISIÓN	CALIFICACIÓN	PART. %
PRODUBANCO GRUPO PROMERICA S.A.	Depósito a la Vista	AAA-	8.31%
	Certificado de Depósito	AAA-	1.73%
Total PRODUBANCO GRUPO PROMERICA S.A.			10.04%
BANCO DEL PACIFICO S.A.	Depósito a la Vista	AAA-	0.03%
	Certificado de Depósito	AAA-	1.30%
	Aceptaciones Bancarias	AAA-	8.49%
Total BANCO DEL PACIFICO S.A.			9.83%
MINISTERIO DE FINANZAS	Bonos del Estado	Riesgo Soberano	7.10%
ELECTROCABLES C.A.	VII Emisión de Obligaciones	AAA	5.71%
BANCO AMAZONAS SA	Depósito a la Vista	AA+	0.93%
	Certificado de Depósito	AA+	1.73%
	Aceptaciones Bancarias	AA+	1.71%
Total BANCO AMAZONAS SA			4.37%
BANCO GUAYAQUIL S.A.	Depósito a la Vista	AAA	0.02%
	Póliza de Acumulación	AAA	4.32%
Total BANCO GUAYAQUIL S.A.			4.34%
SUPERDEPORTE S.A.	V Emisión de Obligaciones	AA+	4.30%
INTEROC S.A	X Emisión de Obligaciones	AA	2.24%
	XI Emisión de Obligaciones	AA	1.58%
Total INTEROC S.A			3.82%
EDESA S.A.	III Emisión de Obligaciones	AAA	0.25%
	IV Emisión de Obligaciones	AAA	2.23%
	V Emisión de Obligaciones	AAA	1.18%
Total EDESA S.A.			3.66%
FIDEICOMISO DE TITULACION DE CARTERA NOVACREDIT II	II Emisión de Valores de Titularización	AAA	3.56%
ICESA SA	I Emisión de Obligaciones	AAA-	1.14%
	II Emisión de Obligaciones	AA+	2.11%
Total ICESA SA			3.25%
CORPORACION EL ROSADO S.A.	VI Emisión de Obligaciones	AAA	0.22%
	VIII Emisión de Obligaciones	AAA	2.93%
Total CORPORACION EL ROSADO S.A.			3.14%
BANCO DE MACHALA S. A.	Certificado de Depósito	AA+	3.03%
AUTOMOTORES DE LA SIERRA S.A.	V Emisión de Obligaciones	AA+	2.89%
TIENDAS INDUSTRIALES ASOCIADAS (TIA) S.A.	VII Emisión de Obligaciones	AAA-	2.81%
SIMED S.A	V Emisión de Obligaciones	AA+	2.72%
RIPONCIV CONSTRUCCIONES CIVILES CIA. LTDA.	I Emisión de Obligaciones	AA+	2.53%
LA FABRIL SA	VII Emisión de Obligaciones	AAA	2.45%
SURPAPELORP S.A.	I Emisión de Obligaciones	AAA-	2.23%
PRODUCTORA CARTONERA S.A.	IV Emisión de Obligaciones	AA	0.29%
	V Emisión de Obligaciones	AA	1.93%
Total PRODUCTORA CARTONERA S.A.			2.22%
NEGOCIOS AUTOMOTRICES NEOHYUNDAI S.A.	Factura Comercial Negociable	AA+	2.17%
MUNDO DEPORTIVO MEDEPORT S.A.	Factura Comercial Negociable	AAA-	2.09%
BANCO GENERAL RUMINAHUI SA	Depósito a la Vista	AAA-	0.00%
	Certificado de Depósito	AAA-	1.73%
Total BANCO GENERAL RUMINAHUI SA			1.73%
ENLIT S.A.	XI Emisión de Obligaciones	AA+	1.51%
DIPAC MANTA CIA LTDA.	IV Emisión de Obligaciones	AAA	1.35%
FISA FUNDICIONES INDUSTRIALES S.A.	II Emisión de Obligaciones	AAA-	1.21%
TEOJAMA COMERCIAL S.A.	V Emisión de Obligaciones	AA	1.07%
ALMACENES BOYACA SA	V Emisión de Obligaciones	AA+	1.01%
PLASTICOS DEL LITORAL PLASTLIT S.A.	XIII Emisión de Obligaciones	AA+	0.61%
	XIV Emisión de Obligaciones	AA+	0.06%
Total PLASTICOS DEL LITORAL PLASTLIT S.A.			0.67%
AUDIOVISION ELECTRONICA AUDIOELEC S.A.	II Emisión de Obligaciones	AAA-	0.64%
FIDEICOMISO OCTAVA TITULARIZACION CARTERA AUTOMOTRIZ AMAZONAS	VIII Emisión de Valores de Titularización	AAA	0.62%
INMOBILIARIA LAVIE S.A.	I Emisión de Obligaciones	AAA	0.45%
DUPOCSA PROTECTORES QUIMICOS PARA EL CAMPO S.A.	II Emisión de Obligaciones	AA+	0.39%
ADITIVOS Y ALIMENTOS S.A. ADILISA	II Emisión de Obligaciones	AAA-	0.27%
SUMESA S.A.	III Emisión de Obligaciones	AAA-	0.23%

COMPOSICION PORTAFOLIO DE INVERSIONES

EMISOR	EMISIÓN	CALIFICACIÓN	PART. %
CORPORACION ECUATORIANA DE ALUMINIO SA CEDAL	II Emisión de Obligaciones	AA	0.17%
MAREAUTO S.A	III Emisión de Obligaciones	AAA-	0.15%
DISTRIBUIDORA FARMACEUTICA ECUATORIANA DIFARE S.A.	V Emisión de Obligaciones	AAA	0.06%
BANCO PROCREDIT SA	Depósito a la Vista	AAA-	0.05%
BANCO PICHINCHA C.A.	Depósito a la Vista	AAA-	0.05%
EXOFRUT SA	II Emisión de Obligaciones	AA-	0.04%
AGROINDUSTRIAS DAJAHU S.A.	I Emisión de Obligaciones	AAA-	0.03%
QUIMIPAC S.A.	II Emisión de Obligaciones	AA	0.03%
BANCO INTERNACIONAL S.A.	Depósito a la Vista	AAA	0.00%

ADMINISTRACIÓN DE FONDOS DE INVERSIÓN - COSTOS A CARGO DE LOS PARTÍCIPES

Honorario Por Servicios Administrativos de Incorporación.	0%
Por emisión de estado de cuenta.	0%
Por solicitud de información adicional del estado del portafolio o cuenta del partícipe.	\$ 5.00 por cada solicitud
Penalidad por rescate anticipado.	5% del monto del rescate
Honorario por transferencias al exterior.	\$5,00 adicional al costo bancario
Costo por emisiones de duplicados físicos de estados de cuenta.	\$ 2.00 por estado de cuenta
Costo por emisiones certificaciones y copias certificadas de cualquier documento	\$ 3.38 por cada certificación o copia solicitada
Costos por emisión de cheques.	\$ 3.00 por cada cheque emitido
Costos por servicios financieros (transferencias).	Los costos de cada Institución Financiera

ADMINISTRACIÓN DE FONDOS DE INVERSIÓN - COSTOS A CARGO DEL FONDO

Honorarios por la Administración.	Hasta 3% anual del Patrimonio del Fondo
Honorario por Desempeño.	Hasta el 10% de los rendimientos que obtenga mensualmente el Fondo por sobre la base de cálculo (TPR por plazo de 91 a 120 días promedio vigente a la fecha multiplicada por 1.5).

Los demas costos, gastos y tributos generados por la gestion de administración del FONDO y sus inversiones, que sin ser restrictivos pueden ser: honorarios por calificación de riesgo del FONDO; comisiones y honorarios a favor de casas de valores y bolsas de valores; los ocasionadas por los servicios de custodia de valores y gestiones de cobro de valores; los honorarios del auditor externo; los honorarios y gastos incurridos por consultoría especializada o para defensa de los intereses del FONDO; los gastos ocasionados por suministro de información a los PARTÍCIPES y a las entidades autorizadas o con ocasión de la publicación de los estados financieros e información del FONDO; los costos y gastos financieros; los gastos por constitución, aprobación, inscripción, registro, mantenimiento, reforma o liquidación del FONDO o sustitución de administrador; los tributos que afecten directamente a los valores y operaciones del FONDO.

DETALLE DE COSTOS POR SERVICIOS DE TRANSFERENCIA EN LOS BANCOS AUTORIZADOS

PRODUBANCO GRUPO PROMERICA		BANCO PICHINCHA	
Transferencias Internas	\$ 0.50	Transferencias Internas	\$ 0.45
Transferencia SPI	\$ 0.50	Transferencia SPI	\$ 0.50
Transferencia SPL	\$ 2.28	Transferencia SPL	\$ 2.28
Transferencias recibidas	\$ 0.30	Transferencias recibidas	\$ 0.30

Class International Rating

CALIFICADORA DE RIESGOS S.A.

CERTIFICADO

FONDO DE INVERSIÓN ADMINISTRADO ACM PRESTIGE - FIDUCIA S.A.

El Comité de Calificación No: O-015-2018 celebrado en Quito, el día viernes 28 de septiembre de 2018, por unanimidad decidió otorgar la calificación de:

“AAA”

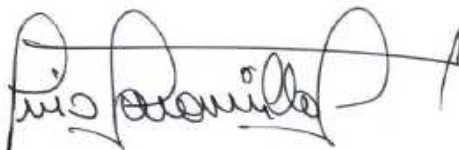
Corresponde a las unidades de participación de fondos en los que la administradora de fondos tiene una excelente capacidad técnica, operativa y económica; su política de inversión es excelente, y los fondos cuentan con la más alta protección ante posibles pérdidas asociadas a riesgo de portafolio, con la más baja sensibilidad ante cambios en las condiciones de mercado.

La categoría de calificación descrita puede incluir signos de más (+) o menos (-). El signo de más (+) indicará que la calificación podría subir hacia su inmediata superior, mientras que el signo menos (-) advertirá descenso a la categoría inmediata inferior.

Instrumento Calificado:

FONDO DE INVERSIÓN ADMINISTRADO ACM PRESTIGE - FIDUCIA S.A

Quito, 28 de septiembre de 2018



Econ. Luis R. Jaramillo Jiménez MBA
Gerente General

CLASS INTERNATIONAL RATING CALIFICADORA DE RIESGOS S.A. desarrolló el estudio técnico de calificación con el cuidado y precaución necesarios para su elaboración. La información se ha originado en fuentes que se estiman confiables, especialmente el propio emisor, originador, los informes de auditoría externa y otros. CLASS INTERNATIONAL RATING CALIFICADORA DE RIESGOS S.A. no ha realizado tareas de auditoría sobre dicha información; los informes y calificación constituyen opinión y no recomendación para comprar, vender o mantener un valor; ni una garantía de pago del mismo; ni estabilidad de su precio, sino una evaluación sobre el riesgo crediticio involucrado en éste.