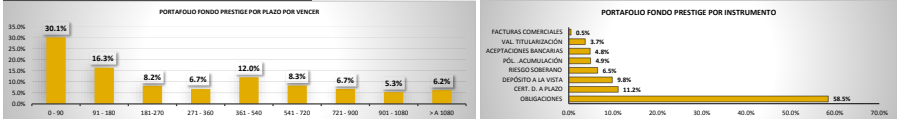
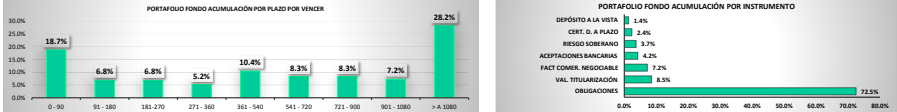


Información Mensual Composición Portafolios Fondos Administrados de Inversión - por emisor, título y plazo.

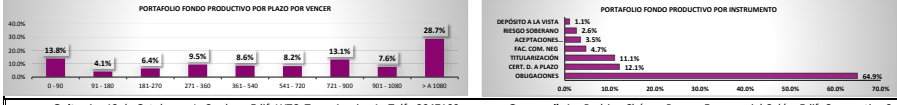
PORTAFOLIO FONDO DE INVERSIÓN ADMINISTRADO PRESTIGE 30/06/2019					
EMISOR	% PART.	EMISOR	% PART.	EMISOR	
BANCO DEL PACIFICO S.A.	10.29%	LA FABRIL S.A.	2.96%	PLASTICOS DEL LITORAL PLASTUL S.A.	0.52%
BANCO GENERAL HUMBOLDT S.A.	9.31%	EDSA S.A.	2.49%	INMOBILIARIA LAIVE S.A.	0.34%
LAIBO S.A.	8.85%	PRODIMANCO GRUPO PROMERICA S.A.	2.25%	ANTIVIOS Y ALIMENTOS S.A. ADUSLA	0.31%
MINISTERIO DE FINANZAS	6.61%	IMPUNCO CONSTRUCCIONES CIVILES CIA. LTDA.	2.23%	DUPLOCA PROTECTORES QUIMICOS PARA EL CAMPO S.A.	0.30%
TENDAS INDUSTRIALES ASOCIADAS ITAI S.A.	6.46%	SURPARCELOR S.A.	2.03%	BANCO PICHINCHA S.A.	0.19%
COMERCIALIZADORA EL HESADO S.A.	5.78%	INDUSTRIAS CARTONERA S.A.	1.73%	MARBAUTO S.A.	0.18%
INTEROS S.A.	5.05%	FRUIT S.A.	1.70%	COMPOSICION EQUATORIANA DE ALUMINIO SA CEMAL	0.18%
BANCO GUAYAQUIL S.A.	5.00%	BIAPAC MANTA CIA. LTDA.	1.39%	BANCO AMAZONAS SA	0.05%
ELECTROCIABLES S.A.	4.42%	ALMARMEN BOYACA SA	0.94%	BANCO PROGRESIST SA	0.05%
SUPERFORPTE S.A.	3.87%	ISA FUNDACIONES INDUSTRIALES S.A.	0.82%	DISTRIBUIDORA FARMACEUTICA EQUATORIANA DIFARE S.A.	0.04%
FIDEICOMISO DE TITULACION DE CARTERA NOVOCREDIT II	3.73%	BANCO GENERAL CLUB DEL ECUADOR S.A.	0.70%	COMPOSICION EL HESADO S.A.	0.02%
BANCO DE LOJA S.A.	2.97%	INDUSTRIAS ELECTRONICAS ANDRÉS LEC S.A.	0.64%	QUIMPAC S.A.	0.01%
EDSA S.A.	2.88%	INDUSTRIAS AUTOMOTRICES NEOTUNDAS S.A.	0.53%	BANCO INTERNACIONAL S.A.	0.01%
AUTOMOTORES DE LA SIERRA S.A.	2.74%				



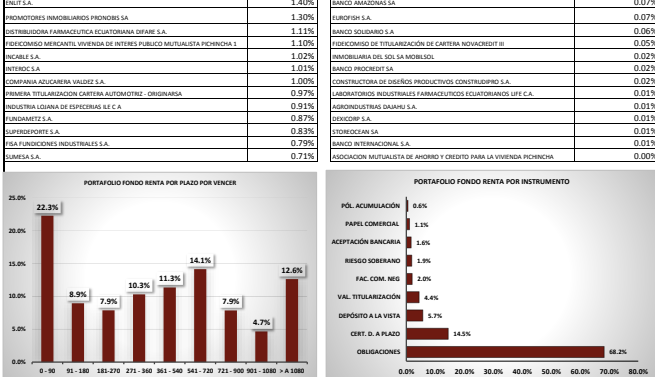
PORTAFOLIO FONDO DE INVERSIÓN ADMINISTRADO ACUMULACION 30/06/2019					
EMISOR	% PART.	EMISOR	% PART.	EMISOR	
INMOBILIARIA LAIVE S.A.	9.31%	INDUSTRIAS ELECTRONICAS ANDRÉS LEC S.A.	11.61%	ISA FUNDACIONES INDUSTRIALES S.A.	0.81%
TENDAS INDUSTRIALES ASOCIADAS ITAI S.A.	9.04%	INCUBADORA ANDINA INCUBADORA SOCIEDAD ANONIMA	1.90%	ADIRAM CIA.	0.44%
NEGOCIOS AUTOMOTRICES NEOTUNDAS S.A.	7.23%	PLASTICOS DEL LITORAL PLASTUL S.A.	1.62%	SUMESA S.A.	0.40%
FIDEICOMISO MIFECANTAL VIVIENDA DE INTERES PUBLICO MUTUALISTA PICHINCHA I	6.40%	AUTOMOTORES Y ANEXOS S.A. AVASA	1.38%	INDUSTRIA COLOANA DE ESPECIAS B E C A	0.39%
EDSA S.A.	4.87%	FIDEICOMISO DE TITULACION DE CARTERA NOVOCREDIT II	1.17%	BANCO PICHINCHA S.A.	0.37%
BANCO DEL PACIFICO S.A.	4.25%	INDUSTRIAS CARTONERA S.A.	1.16%	NEGOCIOS AUTOMOTRICES NEOTUNDAS S.A.	0.32%
LA FABRIL S.A.	4.18%	BIAPAC MANTA CIA. LTDA.	1.13%	INCABLE S.A.	0.30%
ELECTROCIABLES S.A.	4.07%	DISTRIBUIDORA DE LIBROS Y PAPELERIA GRUPO CIA. LTDA.	1.12%	COMPUTADORES Y EQUIPOS COMPLEJOS OPS S.A.	0.29%
MINISTERIO DE FINANZAS	3.71%	LAIBO S.A.	1.06%	COMPOSICION EQUATORIANA DE ALUMINIO SA CEMAL	0.28%
INTEROS S.A.	3.65%	ALMARMEN BOYACA SA	0.97%	FIDEICOMISO MIFECANTAL VIVIENDA DE INTERES PUBLICO MUTUALISTA PICHINCHA I	0.17%
MARBAUTO S.A.	3.48%	MESAPROPER S.A.	0.91%	BANCO AMAZONAS SA	0.06%
PLASTICOS RIVAL CIA. LTDA.	3.02%	FRUT S.A.	0.90%	BANCO GUAYAQUIL S.A.	0.04%
FRUIT S.A.	2.77%	ANTIVIOS Y ALIMENTOS S.A. ADUSLA	0.85%	INMOBILIARIA DEL SOL SA MOBILSO	0.03%
BANCO GENERAL HUMBOLDT S.A.	2.44%	PRODIMANCO GRUPO PROMERICA S.A.	0.82%	EDSOP S.A.	0.02%
INDUSTRIAS C.I.	2.42%	COMPOSICION EL HESADO S.A.	0.81%	INTEROS S.A.	0.02%
DISTRIBUIDORA FARMACEUTICA EQUATORIANA DIFARE S.A.	2.20%	FIDEICOMISO DE TITULACION DE CARTERA NOVOCREDIT I	0.80%	BANCO INTERNACIONAL S.A.	0.01%
DUPLOCA PROTECTORES QUIMICOS PARA EL CAMPO S.A.	2.01%	SUPERFORPTE S.A.	0.58%	BANCO PROGRESIST SA	0.00%
FLUNDAMERT S.A.	1.99%	SURPARCELOR S.A.	0.49%		



PORTAFOLIO FONDO DE INVERSIÓN ADMINISTRADO PRODUCTIVO 30/06/2019					
EMISOR	% PART.	EMISOR	% PART.	EMISOR	
BANCO GENERAL CLUB DEL ECUADOR S.A.	9.20%	INCUBADORA ANDINA INCUBADORA SOCIEDAD ANONIMA	9.20%	TUJAI ANTIVIOS Y ALIMENTOS S.A. ADUSLA	0.23%
INMOBILIARIA LAIVE S.A.	8.98%	TUJAI BANCO GENERAL HUMBOLDT S.A.	2.18%	COMPOSICION EQUATORIANA DE ALUMINIO SA CEMAL	0.13%
DISTRIBUIDORA FARMACEUTICA EQUATORIANA DIFARE S.A.	8.89%	DISTRIBUIDORA DE LIBROS Y PAPELERIA GRUPO CIA. LTDA.	2.16%	INTEROS S.A.	0.27%
TUJAI TENDAS INDUSTRIALES ASOCIADAS ITAI S.A.	7.84%	DUPLOCA PROTECTORES QUIMICOS PARA EL CAMPO S.A.	1.66%	TUJAI PLASTICOS DEL LITORAL PLASTUL S.A.	0.22%
TUJAI LA FABRIL S.A.	5.43%	AUTOMOTORES Y ANEXOS DE LA SIERRA S.A.	1.37%	PRODIMANCO GRUPO PROMERICA S.A.	0.19%
REFLECTOS C.I.	5.14%	INDUSTRIAS ELECTRONICAS ANDRÉS LEC S.A.	1.24%	SUPERFORPTE S.A.	0.18%
NEGOCIOS AUTOMOTRICES NEOTUNDAS S.A.	4.73%	COMERCIALIZADORA EL HESADO S.A.	1.02%	HUMBANTAS S.A.	0.14%
FIDEICOMISO DE TITULACION DE CARTERA NOVOCREDIT III	4.45%	SUMESA S.A.	0.96%	BANCO PICHINCHA S.A.	0.13%
BIAPAC MANTA CIA. LTDA.	3.74%	TUJAI SIEMO S.A.	0.90%	ALMARMEN BOYACA SA	0.12%
TUJAI EDISA S.A.	3.59%	ELECTROCIABLES S.A.	0.80%	BANCO GUAYAQUIL S.A.	0.04%
FIDEICOMISO MIFECANTAL VIVIENDA DE INTERES PUBLICO MUTUALISTA PICHINCHA I	3.53%	BANCO GENERAL CLUB DEL ECUADOR S.A.	0.73%	BANCO AMAZONAS SA	0.04%
TUJAI BANCO DEL PACIFICO S.A.	3.51%	BANCO AMAZONAS SA	0.69%	EDSOP S.A.	0.01%
PRIMERA TITULACION CARTERA AUTOMOTRIZ - OROQUIBANA	3.10%	PLASTICOS RIVAL CIA. LTDA.	0.62%	EDSA S.A.	0.00%
TUJAI MARBAUTO S.A.	2.98%	ALIMENTOS ECUATORIANOS SA ALIMEC	0.53%	BANCO PROGRESIST SA	0.00%
MINISTERIO DE FINANZAS	2.61%	LAIBO S.A.	0.45%	BANCO INTERNACIONAL S.A.	0.00%
AUTOMOTORES Y ANEXOS S.A. AVASA	2.45%				



PORTAFOLIO FONDO DE INVERSIÓN ADMINISTRADO RENTA 30/06/2019					
EMISOR	% PART.	EMISOR	% PART.	EMISOR	
TENDAS INDUSTRIALES ASOCIADAS ITAI S.A.	8.87%	BANCO GENERAL HUMBOLDT S.A.	0.68%	BANCO GUAYAQUIL S.A.	0.57%
LA FABRIL S.A.	8.06%	PROTECTORES DE LOS RIOS HUMBOLDT COMPANIA ANONIMA	0.56%	INDUSTRIAS C.I.	0.56%
BANCO GENERAL CLUB DEL ECUADOR S.A.	6.59%	FIDEICOMISO MIFECANTAL VIVIENDA DE INTERES PUBLICO MUTUALISTA PICHINCHA I	0.56%	FRIMESA INDUSTRIAL CIA. LTDA.	0.56%
PRODIMANCO GRUPO PROMERICA S.A.	5.51%	INDUSTRIAS ELECTRONICAS ANDRÉS LEC S.A.	0.54%	INDUSTRIAS ELECTRONICAS ANDRÉS LEC S.A.	0.54%
INMOBILIARIA LAIVE S.A.	4.73%	INDUSTRIAS ELECTRONICAS ANDRÉS LEC S.A.	0.54%	INDUSTRIAS ELECTRONICAS ANDRÉS LEC S.A.	0.54%
COMERCIALIZADORA EL HESADO S.A.	4.52%	INDUSTRIAS ELECTRONICAS ANDRÉS LEC S.A.	0.54%	INDUSTRIAS ELECTRONICAS ANDRÉS LEC S.A.	0.54%
EDSA S.A.	4.46%	INDUSTRIAS ELECTRONICAS ANDRÉS LEC S.A.	0.54%	INDUSTRIAS ELECTRONICAS ANDRÉS LEC S.A.	0.54%
BANCO DEL PACIFICO S.A.	4.33%	COMPUTADORES Y EQUIPOS COMPLEJOS OPS S.A.	0.52%	COMPUTADORES Y EQUIPOS COMPLEJOS OPS S.A.	0.52%
MARBAUTO S.A.	3.98%	HUMBANTAS S.A.	0.45%	HUMBANTAS S.A.	0.45%
SIEMO S.A.	2.91%	FIDEICOMISO DE TITULACION DE CARTERA NOVOCREDIT I	0.44%	FIDEICOMISO DE TITULACION DE CARTERA NOVOCREDIT I	0.44%
BANCO PICHINCHA S.A.	2.51%	INCUBADORA ANDINA INCUBADORA SOCIEDAD ANONIMA	0.42%	INCUBADORA ANDINA INCUBADORA SOCIEDAD ANONIMA	0.42%
BANCO DE LOJA S.A.	2.23%	ANTIVIOS Y ALIMENTOS S.A. ADUSLA	0.37%	ANTIVIOS Y ALIMENTOS S.A. ADUSLA	0.37%
PLASTICOS DEL LITORAL PLASTUL S.A.	2.20%	COMPOSICION JABIN HERRERA CIA. LTDA.	0.37%	COMPOSICION JABIN HERRERA CIA. LTDA.	0.37%
EDSA S.A.	2.15%	FIDEICOMISO DE TITULACION DE CARTERA NOVOCREDIT II	0.35%	FIDEICOMISO DE TITULACION DE CARTERA NOVOCREDIT II	0.35%
NEGOCIOS AUTOMOTRICES NEOTUNDAS S.A.	2.02%	COMPOSICION REVICORP CIA. LTDA.	0.29%	COMPOSICION REVICORP CIA. LTDA.	0.29%
MINISTERIO DE FINANZAS	1.86%	IMPUNCO CONSTRUCCIONES CIVILES CIA. LTDA.	0.29%	IMPUNCO CONSTRUCCIONES CIVILES CIA. LTDA.	0.29%
MESAPROPER S.A.	1.86%	IMPUNCO CONSTRUCCIONES CIVILES CIA. LTDA.	0.29%	IMPUNCO CONSTRUCCIONES CIVILES CIA. LTDA.	0.29%
BIAPAC MANTA CIA. LTDA.	1.74%	ALIMENTOS ECUATORIANOS SA ALIMEC	0.22%	ALIMENTOS ECUATORIANOS SA ALIMEC	0.22%
TUJAI TORRE S.A.	1.66%	TILCOMET S.A.	0.21%	TILCOMET S.A.	0.21%
REFLECTOS C.I.	1.66%	DUPLOCA PROTECTORES QUIMICOS PARA EL CAMPO S.A.	0.16%	DUPLOCA PROTECTORES QUIMICOS PARA EL CAMPO S.A.	0.16%
FIDEICOMISO MIFECANTAL VIVIENDA DE INTERES PUBLICO MUTUALISTA PICHINCHA I	1.51%	LAIBO S.A.	0.14%	LAIBO S.A.	0.14%
SURPARCELOR S.A.	1.47%	ELECTROCIABLES S.A.	0.13%	ELECTROCIABLES S.A.	0.13%
AUTOMOTORES Y ANEXOS S.A. AVASA	1.43%	PRODUCTORA CARTONERA S.A.	0.08%	PRODUCTORA CARTONERA S.A.	0.08%
EDSOP S.A.	1.40%	BANCO AMAZONAS SA	0.07%	BANCO AMAZONAS SA	0.07%
PROMOTORES INMOBILIARIOS PROMONAS S.A.	1.30%	FURFORS S.A.	0.07%	FURFORS S.A.	0.07%
DISTRIBUIDORA FARMACEUTICA EQUATORIANA DIFARE S.A.	1.11%	BANCO SOLIDARIO S.A.	0.06%	BANCO SOLIDARIO S.A.	0.06%
FIDEICOMISO MIFECANTAL VIVIENDA DE INTERES PUBLICO MUTUALISTA PICHINCHA I	1.10%	FIDEICOMISO DE TITULACION DE CARTERA NOVOCREDIT III	0.05%	FIDEICOMISO DE TITULACION DE CARTERA NOVOCREDIT III	0.05%
INCABLE S.A.	1.02%	INMOBILIARIA DEL SOL SA MOBILSO	0.02%	INMOBILIARIA DEL SOL SA MOBILSO	0.02%
INTEROS S.A.	1.01%	BANCO PROGRESIST SA	0.02%	BANCO PROGRESIST SA	0.02%
COMPAÑIA AZUCARERA VALDEZ S.A.	1.00%	CONSTRUCION DE GRANOS PRODUCTIVOS CONSTRULORO S.A.	0.02%	CONSTRUCION DE GRANOS PRODUCTIVOS CONSTRULORO S.A.	0.02%
GRANERA TITULACION CARTERA AUTOMOTRIZ - OROQUIBANA	0.97%	LABORATORIOS INDUSTRIALES FARMACEUTICOS ECUATORIANOS LIFE CIA.	0.01%	LABORATORIOS INDUSTRIALES FARMACEUTICOS ECUATORIANOS LIFE CIA.	0.01%
INDUSTRIA COLOANA DE ESPECIAS B E C A	0.91%	INDUSTRIAS CARTONERA S.A.	0.01%	INDUSTRIAS CARTONERA S.A.	0.01%
FLUNDAMERT S.A.	0.87%	EDSOP S.A.	0.01%	EDSOP S.A.	0.01%
SUPERFORPTE S.A.	0.83%	LITOCERAN SA	0.01%	LITOCERAN SA	0.01%
ISA FUNDACIONES INDUSTRIALES S.A.	0.79%	BANCO INTERNACIONAL S.A.	0.01%	BANCO INTERNACIONAL S.A.	0.01%
SUMESA S.A.	0.71%	ASOCIACION MUTUALISTA DE AHORRO Y CREDITO PARA LA VIVIENDA PICHINCHA	0.00%	ASOCIACION MUTUALISTA DE AHORRO Y CREDITO PARA LA VIVIENDA PICHINCHA	0.00%



PORTAFOLIO FONDO DE INVERSIÓN ADMINISTRADO REPO 30/06/2019					
EMISOR	% PART.	EMISOR	% PART.	EMISOR	
PRODIMANCO GRUPO PROMERICA S.A.	19.02%	BANCO PICHINCHA S.A.	3.25%	BANCO PICHINCHA S.A.	3.25%
BANCO GUAYAQUIL S.A.	17.75%	BANCO DEL ALUSTO S.A.	2.76%	BANCO DEL ALUSTO S.A.	2.76%
BANCO INTERNACIONAL S.A.	16.16%	BANCO DE AMAZONAS S.A.	2.00%	BANCO DE AMAZONAS S.A.	2.00%
BANCO DEL PACIFICO S.A.	12.03%	BANCO GENERAL HUMBOLDT S.A.	0.97%	BANCO GENERAL HUMBOLDT S.A.	0.97%
BANCO GENERAL HUMBOLDT S.A.	11.19%	BANCO PROGRESIST SA	0.02%	BANCO PROGRESIST SA	0.02%
BANCO DE LOJA S.A.	8.00%	ASOCIACION MUTUALISTA DE AHORRO Y CREDITO PARA LA VIVIENDA PICHINCHA	0.00%	ASOCIACION MUTUALISTA DE AHORRO Y CREDITO PARA LA VIVIENDA PICHINCHA	0.00%
BANCO GENERAL CLUB DEL ECUADOR S.A.	6.55%				

