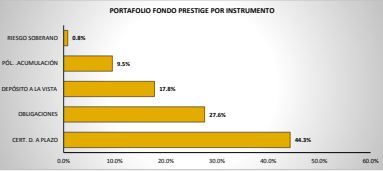
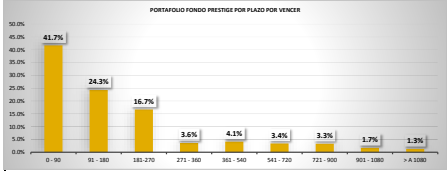
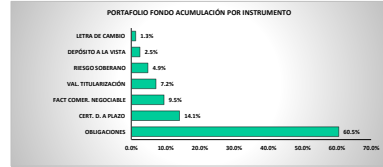
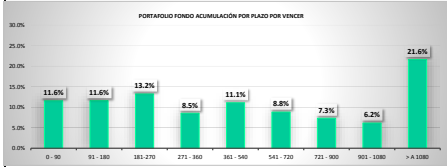


Información Mensual Composición Portafolios Fondos Administrados de Inversión - por emisor, título y plazo.

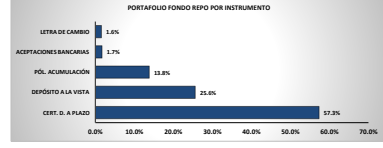
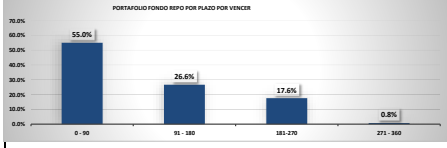
PORTAFOLIO FONDO DE INVERSIÓN ADMINISTRADO PRESTIGE 31/12/2015			
EMISOR	% PART.	EMISOR	% PART.
BANCO GENERAL BUNMBANSA S.A	14.23%	BANCO BICHINCHA S.A.	3.84%
BANCO DE CDA S.A.	13.20%	SUPERPOESTE S.A.	2.80%
PRODUBANCO GRUPO PROMERICA S.A.	11.60%	AUTOMOTORES DE LA SIERRA S.A.	2.23%
BANCO GUAVAYUQUA S.A.	10.11%	REPOSICIÓN CONSTRUCCIONES CIVILES CIA. LTDA.	1.61%
BANCO GUAVAYUQUA S.A.	9.53%	LEISA S.A.	1.56%
BANCO INTERNACIONAL S.A.	7.58%	INDUSTRIAL LOMANA DE ESPECIALES S.A.	1.45%
VECTA S.A.	4.83%	COMERCIALIZADORA ECUATORIANA DE ALUMINIO SA CDA.	1.03%
INTEREC S.A.	4.68%	INDUSTRIAS CANTONERA S.A.	1.03%
ELECTROCARBES S.A.	4.02%	BANCO SOLIDARIO S.A.	1.00%
		MINISTERIO DE FINANZAS	0.91%
		ASOCIACIÓN AJUNTADOS S.A. ASUJA	0.79%
		ALUMINION ELECTRONICA AUDIODEC S.A.	0.56%
		PLASTICOS DEL LITORAL PLASTIUT S.A.	0.35%
		FINA FUNCIONES INDUSTRIALES S.A.	0.26%
		ASOCIACIÓN AJUNTADOS S.A. ASUJA	0.21%
		COMERCIALIZADORA ECUATORIANA DE ALUMINIO SA CDA.	0.16%
		BANCO AMAZONAS S.A.	0.02%
		BANCO PRODUCTIF S.A.	0.00%



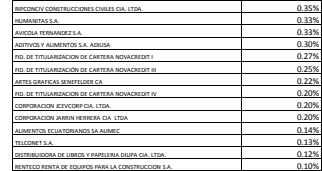
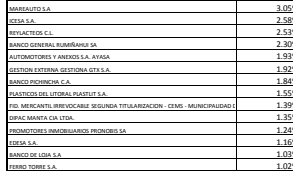
PORTAFOLIO FONDO DE INVERSIÓN ADMINISTRADO ACUMULACIÓN 31/12/2015			
EMISOR	% PART.	EMISOR	% PART.
TENDAS INDUSTRIALES ASOCIADAS ITAI S.A.	8.60%	INSTIT. S.A.	1.70%
INDUSTRIAS LAVIE S.A.	7.79%	IND. CUARTA TITULACIÓN DE CARTERA MANORQUE	1.55%
BANCO GENERAL BUNMBANSA S.A.	6.06%	DISTRIBUIDORA FARMACEUTICA ECUATORIANA OFARSE S.A.	1.54%
ARISA S.A.	5.17%	SUPROCA PRODUCTORES QUIMICOS PARA EL CAMPO S.A.	1.48%
MINISTERIO DE FINANZAS	4.85%	BANCO DEL PACIFICO S.A.	1.37%
FID. MERCANTIL VIVIENDA DE INTERES PUBLICO MUTUALISTA PICHINCHA I	4.81%	BANCO INTERNACIONAL S.A.	1.35%
BANCO DE CDA S.A.	4.30%	BUNMBANSA S.A.	1.33%
VECTA S.A.	4.08%	AUDIOSON ELECTRONICA AUDIODEC S.A.	1.26%
BANCO BICHINCHA S.A.	3.82%	INDUSTRIAS ANDINA INCLUMBINAMA SOCIEDAD ANONIMA	1.09%
COMERCIALIZADORA EL ROSADO S.A.	3.60%	PLASTICO DEL LITORAL PLASTIUT S.A.	1.04%
INDUSTRIAS AUTOMOTRIZ MONTEDIANA S.A.	3.16%	PRODUBANCO GRUPO PROMERICA S.A.	0.81%
REVLACTOS C.L.	3.16%	IND. MERCANTIL INVEVICALE SEGUNDA TITULACION. CEMS - MUNICIPAL	0.74%
ELECTROCARBES S.A.	3.13%	DISTRIBUIDORA DE LIBROS Y PAPELERIA DILPA CIA. LTDA.	0.74%
LA FABRICA SA	2.80%	BANCO BICHINCHA S.A.	0.71%
COMERCIALIZADORA JARIN HEREDIA CIA. LTDA.	2.61%	ACCIA DEL ECUADOR C.A. ASUJA	0.70%
MADEALTO S.A.	2.32%	INDUSTRIAL DEL SOL SA MOBILES	0.61%
INTEREC S.A.	2.23%	PREVICIA S.A.	0.59%
PLASTICOS RIVAL CIA. LTDA.	1.99%	MANCENES BOHICA SA	0.58%
AUTOMOTORES Y ANEXOS S.A. AYASA	1.86%		



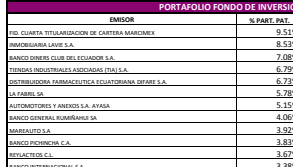
PORTAFOLIO FONDO DE INVERSIÓN ADMINISTRADO REPO 31/12/2015			
EMISOR	% PART.	EMISOR	% PART.
PRODUBANCO GRUPO PROMERICA S.A.	19.55%	BANCO SOLIDARIO S.A.	8.30%
BANCO GUAVAYUQUA S.A.	16.17%	BANCO AMAZONAS S.A.	5.54%
BANCO INTERNACIONAL S.A.	15.12%	BANCO BICHINCHA S.A.	4.49%
BANCO GENERAL BUNMBANSA S.A.	15.04%	BANCO DE CDA S.A.	3.17%
BANCO DEL PACIFICO S.A.	12.35%		



PORTAFOLIO FONDO DE INVERSIÓN ADMINISTRADO RENTA 31/12/2015			
EMISOR	% PART.	EMISOR	% PART.
PRODUBANCO GRUPO PROMERICA S.A.	9.08%	MINISTERIO DE FINANZAS	3.08%
LA FABRICA SA	8.80%	MANCENES BOHICA SA	2.79%
TENDAS INDUSTRIALES ASOCIADAS ITAI S.A.	7.19%	IND. MERCANTIL INVEVICALE SEGUNDA TITULACION. CEMS - MUNICIPAL	2.30%
IND. CUARTA TITULACIÓN DE CARTERA MANORQUE	6.61%	IND. MERCANTIL INVEVICALE SEGUNDA TITULACION. CEMS - MUNICIPAL	1.93%
BANCO DIMES CLUB DEL ECUADOR S.A.	5.64%	IND. MERCANTIL INVEVICALE SEGUNDA TITULACION. CEMS - MUNICIPAL	1.92%
INDUSTRIAS LAVIE S.A.	4.73%	IND. MERCANTIL INVEVICALE SEGUNDA TITULACION. CEMS - MUNICIPAL	1.84%
BANCO DE CDA S.A.	4.38%	IND. MERCANTIL INVEVICALE SEGUNDA TITULACION. CEMS - MUNICIPAL	1.55%
INDUSTRIAS AUTOMOTRIZ MONTEDIANA S.A.	4.07%	IND. MERCANTIL INVEVICALE SEGUNDA TITULACION. CEMS - MUNICIPAL	1.35%
COMERCIALIZADORA EL ROSADO S.A.	3.69%	IND. MERCANTIL INVEVICALE SEGUNDA TITULACION. CEMS - MUNICIPAL	1.24%
MINISTERIO DE FINANZAS	3.08%	IND. MERCANTIL INVEVICALE SEGUNDA TITULACION. CEMS - MUNICIPAL	1.16%
MANCENES BOHICA SA	2.58%	IND. MERCANTIL INVEVICALE SEGUNDA TITULACION. CEMS - MUNICIPAL	1.03%
REVLACTOS C.L.	2.53%	IND. MERCANTIL INVEVICALE SEGUNDA TITULACION. CEMS - MUNICIPAL	1.02%
BANCO GENERAL BUNMBANSA S.A.	2.30%	IND. MERCANTIL INVEVICALE SEGUNDA TITULACION. CEMS - MUNICIPAL	1.02%
AUTOMOTORES Y ANEXOS S.A. AYASA	1.93%	IND. MERCANTIL INVEVICALE SEGUNDA TITULACION. CEMS - MUNICIPAL	1.02%
IND. CUARTA TITULACIÓN DE CARTERA MANORQUE	1.92%	IND. MERCANTIL INVEVICALE SEGUNDA TITULACION. CEMS - MUNICIPAL	1.02%
BANCO BICHINCHA S.A.	1.84%	IND. MERCANTIL INVEVICALE SEGUNDA TITULACION. CEMS - MUNICIPAL	1.02%
PLASTICOS DEL LITORAL PLASTIUT S.A.	1.55%	IND. MERCANTIL INVEVICALE SEGUNDA TITULACION. CEMS - MUNICIPAL	1.02%
FID. MERCANTIL VIVIENDA DE INTERES PUBLICO MUTUALISTA PICHINCHA I	1.39%	IND. MERCANTIL VIVIENDA DE INTERES PUBLICO MUTUALISTA PICHINCHA I	1.02%
DRAC MANITA CIA. LTDA.	1.35%	IND. MERCANTIL VIVIENDA DE INTERES PUBLICO MUTUALISTA PICHINCHA I	1.02%
PROMOTORES INMOBILIARIOS PROMINSA S.A.	1.24%	IND. MERCANTIL VIVIENDA DE INTERES PUBLICO MUTUALISTA PICHINCHA I	1.02%
LEISA S.A.	1.16%	IND. MERCANTIL VIVIENDA DE INTERES PUBLICO MUTUALISTA PICHINCHA I	1.02%
BANCO DE CDA S.A.	1.03%	IND. MERCANTIL VIVIENDA DE INTERES PUBLICO MUTUALISTA PICHINCHA I	1.02%
IND. MERCANTIL VIVIENDA DE INTERES PUBLICO MUTUALISTA PICHINCHA I	1.02%	IND. MERCANTIL VIVIENDA DE INTERES PUBLICO MUTUALISTA PICHINCHA I	1.02%
FID. MERCANTIL VIVIENDA DE INTERES PUBLICO MUTUALISTA PICHINCHA I	0.99%	IND. MERCANTIL VIVIENDA DE INTERES PUBLICO MUTUALISTA PICHINCHA I	1.02%
PLASTICOS RIVAL CIA. LTDA.	0.98%	IND. MERCANTIL VIVIENDA DE INTERES PUBLICO MUTUALISTA PICHINCHA I	1.02%
IND. CUARTA TITULACIÓN DE CARTERA MANORQUE II	0.89%	IND. MERCANTIL VIVIENDA DE INTERES PUBLICO MUTUALISTA PICHINCHA I	1.02%
ACIASA S.A.	0.80%	IND. MERCANTIL VIVIENDA DE INTERES PUBLICO MUTUALISTA PICHINCHA I	1.02%
COMPAÑIA AJUNTADOS VALDEZ S.A.	0.77%	IND. MERCANTIL VIVIENDA DE INTERES PUBLICO MUTUALISTA PICHINCHA I	1.02%
DISTRIBUIDORA FARMACEUTICA ECUATORIANA OFARSE S.A.	0.76%	IND. MERCANTIL VIVIENDA DE INTERES PUBLICO MUTUALISTA PICHINCHA I	1.02%
FABRICA TITULACION CARTERA AUTOMOTRIZ ORGANAMA	0.76%	IND. MERCANTIL VIVIENDA DE INTERES PUBLICO MUTUALISTA PICHINCHA I	1.02%
FUNDAMET S.A.	0.71%	IND. MERCANTIL VIVIENDA DE INTERES PUBLICO MUTUALISTA PICHINCHA I	1.02%
INTEREC S.A.	0.71%	IND. MERCANTIL VIVIENDA DE INTERES PUBLICO MUTUALISTA PICHINCHA I	1.02%
INDUSTRIA LOMANA DE ESPECIALES S.A.	0.68%	IND. MERCANTIL VIVIENDA DE INTERES PUBLICO MUTUALISTA PICHINCHA I	1.02%
GUAVAYUQUA S.A.	0.68%	IND. MERCANTIL VIVIENDA DE INTERES PUBLICO MUTUALISTA PICHINCHA I	1.02%



PORTAFOLIO FONDO DE INVERSIÓN ADMINISTRADO PRODUCTIVO 31/12/2015			
EMISOR	% PART.	EMISOR	% PART.
IND. CUARTA TITULACIÓN DE CARTERA MANORQUE	9.51%	AUTOMOTORES DE LA SIERRA S.A.	0.87%
INDUSTRIAS LAVIE S.A.	8.53%	AUDIOSON ELECTRONICA AUDIODEC S.A.	0.84%
BANCO DIMES CLUB DEL ECUADOR S.A.	7.08%	LEISA S.A.	0.81%
TENDAS INDUSTRIALES ASOCIADAS ITAI S.A.	6.79%	COMERCIALIZADORA EL ROSADO S.A.	0.72%
DISTRIBUIDORA FARMACEUTICA ECUATORIANA OFARSE S.A.	6.23%	LA FABRICA SA	0.70%
LA FABRICA SA	5.78%	BANCO DEL PACIFICO S.A.	0.58%
AUTOMOTORES Y ANEXOS S.A. AYASA	5.15%	ELECTROCARBES S.A.	0.57%
BANCO GENERAL BUNMBANSA S.A.	4.06%	PLASTICOS RIVAL CIA. LTDA.	0.42%
INDUSTRIAS LAVIE S.A.	3.92%	ASOCIACIÓN AJUNTADOS S.A. ASUJA	0.32%
BANCO BICHINCHA S.A.	3.83%	BANCO DE CDA S.A.	0.28%
REVLACTOS C.L.	3.67%	BANCO DE MADRID S.A.	0.28%
BANCO INTERNACIONAL S.A.	3.38%	ALUMINION ELECTRONICA AUDIODEC S.A.	0.28%
COMERCIALIZADORA JARIN HEREDIA CIA. LTDA.	3.32%	COMERCIALIZADORA ECUATORIANA DE ALUMINIO SA CDA.	0.27%
DRAC MANITA CIA. LTDA.	3.19%	PRODUBANCO GRUPO PROMERICA S.A.	0.18%
IND. CUARTA TITULACIÓN DE CARTERA MANORQUE III	2.94%	INTEREC S.A.	0.16%
MINISTERIO DE FINANZAS	2.82%	PLASTICOS DEL LITORAL PLASTIUT S.A.	0.13%
FID. MERCANTIL VIVIENDA DE INTERES PUBLICO MUTUALISTA PICHINCHA I	2.77%	MANCENES BOHICA SA	0.09%
IND. CUARTA TITULACIÓN CARTERA AUTOMOTRIZ ORGANAMA	2.00%	INDUSTRIAS AUTOMOTRIZ MONTEDIANA S.A.	0.07%
INDUSTRIAS AUTOMOTRIZ MONTEDIANA S.A.	1.61%	INDUSTRIAS AUTOMOTRIZ MONTEDIANA S.A.	0.01%
DISTRIBUIDORA DE LIBROS Y PAPELERIA DILPA CIA. LTDA.	1.47%	BANCO AMAZONAS S.A.	0.01%
BANCO DE CDA S.A.	1.41%	BANCO GUAVAYUQUA S.A.	0.01%
INDUSTRIAS AUTOMOTRIZ MONTEDIANA S.A.	1.28%	BANCO PRODUCTIF S.A.	0.00%
BANCO DE CDA S.A.	1.14%	VECTA S.A.	0.00%



PORTAFOLIO FONDO PRODUCTIVO POR PLAZO POR VENCER			
EMISOR	% PART.	EMISOR	% PART.
IND. CUARTA TITULACIÓN DE CARTERA MANORQUE	9.51%	AUTOMOTORES DE LA SIERRA S.A.	0.87%
INDUSTRIAS LAVIE S.A.	8.53%	AUDIOSON ELECTRONICA AUDIODEC S.A.	0.84%
BANCO DIMES CLUB DEL ECUADOR S.A.	7.08%	LEISA S.A.	0.81%
TENDAS INDUSTRIALES ASOCIADAS ITAI S.A.	6.79%	COMERCIALIZADORA EL ROSADO S.A.	0.72%
DISTRIBUIDORA FARMACEUTICA ECUATORIANA OFARSE S.A.	6.23%	LA FABRICA SA	0.70%
LA FABRICA SA	5.78%	BANCO DEL PACIFICO S.A.	0.58%
AUTOMOTORES Y ANEXOS S.A. AYASA	5.15%	ELECTROCARBES S.A.	0.57%
BANCO GENERAL BUNMBANSA S.A.	4.06%	PLASTICOS RIVAL CIA. LTDA.	0.42%
INDUSTRIAS LAVIE S.A.	3.92%	ASOCIACIÓN AJUNTADOS S.A. ASUJA	0.32%
BANCO BICHINCHA S.A.	3.83%	BANCO DE CDA S.A.	0.28%
REVLACTOS C.L.	3.67%	BANCO DE MADRID S.A.	0.28%
BANCO INTERNACIONAL S.A.	3.38%	ALUMINION ELECTRONICA AUDIODEC S.A.	0.28%
COMERCIALIZADORA JARIN HEREDIA CIA. LTDA.	3.32%	COMERCIALIZADORA ECUATORIANA DE ALUMINIO SA CDA.	0.27%
DRAC MANITA CIA. LTDA.	3.19%	PRODUBANCO GRUPO PROMERICA S.A.	0.18%
IND. CUARTA TITULACIÓN DE CARTERA MANORQUE III	2.94%	INTEREC S.A.	0.16%
MINISTERIO DE FINANZAS	2.82%	PLASTICOS DEL LITORAL PLASTIUT S.A.	0.13%
FID. MERCANTIL VIVIENDA DE INTERES PUBLICO MUTUALISTA PICHINCHA I	2.77%	MANCENES BOHICA SA	0.09%
IND. CUARTA TITULACIÓN CARTERA AUTOMOTRIZ ORGANAMA	2.00%	INDUSTRIAS AUTOMOTRIZ MONTEDIANA S.A.	0.07%
INDUSTRIAS AUTOMOTRIZ MONTEDIANA S.A.	1.61%	INDUSTRIAS AUTOMOTRIZ MONTEDIANA S.A.	0.01%
DISTRIBUIDORA DE LIBROS Y PAPELERIA DILPA CIA. LTDA.	1.47%	BANCO AMAZONAS S.A.	0.01%
BANCO DE CDA S.A.	1.41%	BANCO GUAVAYUQUA S.A.	0.01%
INDUSTRIAS AUTOMOTRIZ MONTEDIANA S.A.	1.28%	BANCO PRODUCTIF S.A.	0.00%
BANCO DE CDA S.A.	1.14%	VECTA S.A.	0.00%

