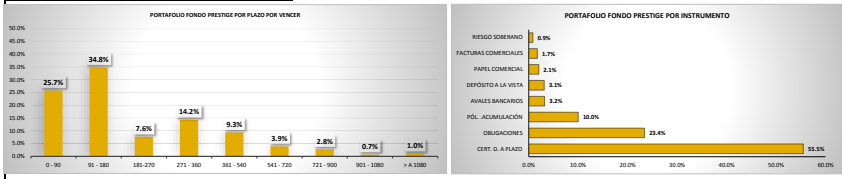
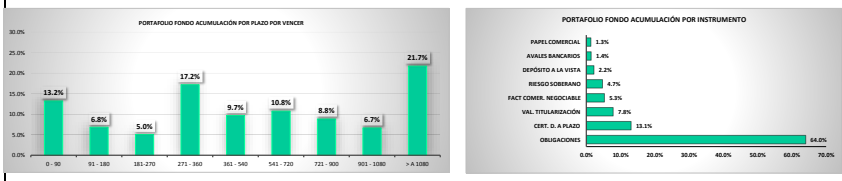


Información Mensual Compensación Portafolios Fondos Administrados de Inversión - por emisor, título y plazo.

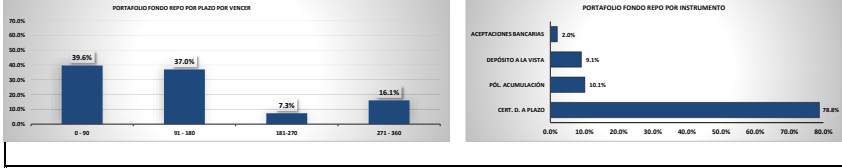
PORTAFOLIO FONDO DE INVERSIÓN ADMINISTRADO PRESTIGE 31/03/2020					
EMISOR	% PART.	EMISOR	% PART.	EMISOR	% PART.
PRODUCCION GRUPO PROMERICA S.A.	16.48%	BANCO AMAZONAS SA	3.25%	AMANTES BONOVA SA	0.07%
BANCO INTERNACIONAL S.A.	12.60%	SUPERPUESTOS S.A.	2.62%	PRODUCTORA CARTONERA S.A.	0.62%
BANCO GUAYAQUIL S.A.	10.04%	MANOBLERIA LAVIE S.A.	2.06%	ALUMINOS ELECTRONICA AUDIBREC S.A.	0.54%
BANCO PICHINCHA S.A.	9.53%	AUTOMOTORES Y ANEXOS S.A. AVAGA	2.05%	GUASTOS DEL LITORAL PLASTIPLAST S.A.	0.28%
BANCO DE LOJA S.A.	7.40%	ACTIVA DEL ECUADOR C.A. AGRICA	1.74%	SPA FUNCIONES INDUSTRIALES S.A.	0.18%
BANCO GENERAL RUMERHUIS SA	7.00%	INTEC S.A.	1.38%	ARTISTAS Y ALIMENTOS S.A. AGRISA	0.17%
BANCO ZENITH CLUB DEL ECUADOR S.A.	5.28%	IMPREGNACIONES CONSTRUCCIONES CIVILES CIA. LTDA	1.27%	CONSTRUCCION ECUATORIANA DE ALUMINIO SA. CEAL	0.14%
INTEREC S.A.	4.40%	MINISTERIO DE FINANZAS	0.96%	BANCO DEL PACIFICO S.A.	0.04%
ELECTRICABLES C.A.	4.18%	FOSEA S.A.	0.94%	BANCO PROCEDET SA	0.00%



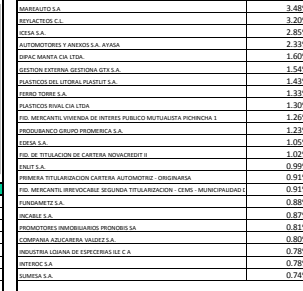
PORTAFOLIO FONDO DE INVERSIÓN ADMINISTRADO ACUMULACION 31/03/2020					
EMISOR	% PART.	EMISOR	% PART.	EMISOR	% PART.
TENDAS INDUSTRIALES ASOCIADAS ITAI S.A.	7.20%	PLASTICOS BIVAL CIA. LTDA	1.71%	PRODUCTORA CARTONERA S.A.	0.42%
MANOBLERIA LAVIE S.A.	7.28%	AUTOMOTORES Y ANEXOS S.A. AVAGA	1.55%	SUBPULCROP S.A.	0.41%
BANCO GENERAL RUMERHUIS SA	6.58%	BANCO AMAZONAS SA	1.43%	ACTIVA DEL ECUADOR C.A. AGRICA	0.33%
EMES S.A.	6.23%	INTEC S.A.	1.41%	SPA FUNCIONES INDUSTRIALES S.A.	0.30%
BANCO DE LOJA S.A.	5.29%	CUBIERTA DEL ECUADOR QUIBEC S.A.	1.35%	INDUSTRIA LOMAR DE ESPERANZAS DE C.A.	0.28%
ARISA S.A.	4.96%	DISTRIBUIDORA FARMACEUTICA ECUATORIANA OFARIS S.A.	1.33%	GUANEA S.A.	0.25%
MINISTERIO DE FINANZAS	4.75%	BUROCRACIA PROFESORES QUIMICOS PARA EL CAMPO S.A.	1.33%	BANCO PICHINCHA C.A.	0.17%
CONSTRUCCION Y MANOBLERIA CONSTRUCCIONES Y A.	4.67%	FUNDAMET S.A.	1.17%	INERVALI S.A.	0.16%
IND. MERCANTIL VIVIENDA DE INTERES PUBLICO MULTIFAMILIAR PICHINCHA I	4.41%	PLASTICOS DEL LITORAL PLASTIPLAST S.A.	0.89%	ASTRAMICA CIA.	0.16%
BANCO DEL PACIFICO S.A.	3.17%	AUTOMOTORES ELECTRONICA AUDIBREC S.A.	0.87%	CONSTRUCCION ECUATORIANA DE ALUMINIO SA. CEAL	0.15%
CONSTRUCCION EL ROSADO S.A.	3.10%	INCUBADORA ANONIA INCUBADORA SOCIEDAD ANONIMA	0.69%	COMPUTADORES Y EQUIPOS COMPUTEQUIP DOS S.A.	0.13%
FOSEA S.A.	3.07%	DRAC MANTA CIA. LTDA	0.64%	PRODUCCION GRUPO PROMERICA S.A.	0.08%
CONSTRUCCION JABEN HEREDIA CIA. LTDA	2.93%	DISTRIBUIDORA DE LIBROS Y PAPELERIA OLIPA CIA. LTDA	0.64%	IND. DE TITULACION DE CARTERA NOVACREDIT II	0.07%
ELECTRICABLES C.A.	2.80%	LARISA S.A.	0.62%	IND. MERCANTIL VIVIENDA DE INTERES PUBLICO MULTIFAMILIAR PICHINCHA I	0.06%
ELECTRICABLES C.A.	2.77%	IND. DE TITULACION DE CARTERA NOVACREDIT I	0.58%	MANOBLERIA DEL SOL SA. MOBISOL	0.01%
LA FABRIL SA	2.72%	FOSEA S.A.	0.51%	BANCO GUAYAQUIL S.A.	0.00%
MANOBLERIA S.A.	2.57%	ARTISTAS Y ALIMENTOS S.A. AGRISA	0.49%	BANCO PROCEDET SA	0.00%
AMANTES BONOVA SA	2.02%	AMANTES BONOVA SA	0.47%	BANCO INTERNACIONAL S.A.	0.00%
INTEREC S.A.	1.83%	MANOBLERIA LAVIE S.A.	0.44%		



PORTAFOLIO FONDO DE INVERSIÓN ADMINISTRADO REPO 31/03/2020					
EMISOR	% PART.	EMISOR	% PART.	EMISOR	% PART.
PRODUCCION GRUPO PROMERICA S.A.	19.36%	BANCO PICHINCHA C.A.	11.06%	BANCO SOLIDARO S.A.	2.53%
BANCO INTERNACIONAL S.A.	15.72%	BANCO DE LOJA S.A.	9.67%	BANCO PROCEDET SA	0.09%
BANCO DEL PACIFICO S.A.	15.38%	BANCO SOLIDARO S.A.	6.88%	BANCO AMAZONAS SA	0.00%
BANCO GUAYAQUIL S.A.	12.44%	BANCO GENERAL RUMERHUIS SA	6.83%	ASOCIACION MUTUALISTA DE AHORRO Y CREDITO PARA LA VIVIENDA PICHINCHA	0.00%



PORTAFOLIO FONDO DE INVERSIÓN ADMINISTRADO RENTA 31/03/2020			
EMISOR	% PART.	EMISOR	% PART.
TENDAS INDUSTRIALES ASOCIADAS ITAI S.A.	8.88%	MANOBLERIA LAVIE S.A.	3.48%
LA FABRIL SA	6.62%	IND. CUARTA TITULACION DE CARTERA NOVACREDIT	6.66%
IND. CUARTA TITULACION DE CARTERA NOVACREDIT	6.66%	BANCO ZENITH CLUB DEL ECUADOR S.A.	6.03%
BANCO ZENITH CLUB DEL ECUADOR S.A.	6.03%	MAGAPUESTO S.A.	5.39%
MAGAPUESTO S.A.	5.39%	MINISTERIO DE FINANZAS	4.97%
MINISTERIO DE FINANZAS	4.97%	DISTRIBUIDORA FARMACEUTICA ECUATORIANA OFARIS S.A.	4.93%
DISTRIBUIDORA FARMACEUTICA ECUATORIANA OFARIS S.A.	4.93%	MANOBLERIA LAVIE S.A.	4.51%
MANOBLERIA LAVIE S.A.	4.51%	EMES S.A.	4.47%
EMES S.A.	4.47%	CONSTRUCCION EL ROSADO S.A.	4.70%
CONSTRUCCION EL ROSADO S.A.	4.70%	MANOBLERIA LAVIE S.A.	3.48%
MANOBLERIA LAVIE S.A.	3.48%	INERVALI S.A.	3.20%
INERVALI S.A.	3.20%	FOSEA S.A.	2.85%
FOSEA S.A.	2.85%	AUTOMOTORES Y ANEXOS S.A. AVAGA	2.33%
AUTOMOTORES Y ANEXOS S.A. AVAGA	2.33%	BANCO INTERNACIONAL S.A.	1.60%
BANCO INTERNACIONAL S.A.	1.60%	GUASTOS EXTERNA SISTEMAS OTES S.A.	1.54%
GUASTOS EXTERNA SISTEMAS OTES S.A.	1.54%	GUASTOS DEL LITORAL PLASTIPLAST S.A.	1.43%
GUASTOS DEL LITORAL PLASTIPLAST S.A.	1.43%	EMES S.A.	1.33%
EMES S.A.	1.33%	PLASTICOS BIVAL CIA. LTDA	1.30%
PLASTICOS BIVAL CIA. LTDA	1.30%	IND. MERCANTIL VIVIENDA DE INTERES PUBLICO MULTIFAMILIAR PICHINCHA I	1.26%
IND. MERCANTIL VIVIENDA DE INTERES PUBLICO MULTIFAMILIAR PICHINCHA I	1.26%	PRODUCCION GRUPO PROMERICA S.A.	1.23%
PRODUCCION GRUPO PROMERICA S.A.	1.23%	FOSEA S.A.	1.09%
FOSEA S.A.	1.09%	IND. DE TITULACION DE CARTERA NOVACREDIT I	0.99%
IND. DE TITULACION DE CARTERA NOVACREDIT I	0.99%	PRIMERA TITULACION CARTERA AUTOMOTORES - ORIGINAL	0.91%
PRIMERA TITULACION CARTERA AUTOMOTORES - ORIGINAL	0.91%	IND. MERCANTIL VIVIENDA DE INTERES PUBLICO MULTIFAMILIAR PICHINCHA I	0.91%
IND. MERCANTIL VIVIENDA DE INTERES PUBLICO MULTIFAMILIAR PICHINCHA I	0.91%	FUNDAMET S.A.	0.88%
FUNDAMET S.A.	0.88%	IND. CUARTA TITULACION DE CARTERA NOVACREDIT I	0.88%
IND. CUARTA TITULACION DE CARTERA NOVACREDIT I	0.88%	MANOBLERIA LAVIE S.A.	0.88%
MANOBLERIA LAVIE S.A.	0.88%	CONSTRUCCION ECUATORIANA DE ALUMINIO SA. CEAL	0.81%
CONSTRUCCION ECUATORIANA DE ALUMINIO SA. CEAL	0.81%	COMPANIA AJUSTADORA VALDES S.A.	0.80%
COMPANIA AJUSTADORA VALDES S.A.	0.80%	INDUSTRIA LOMAR DE ESPERANZAS DE C.A.	0.78%
INDUSTRIA LOMAR DE ESPERANZAS DE C.A.	0.78%	RENTOS S.A.	0.78%
RENTOS S.A.	0.78%	GUANEA S.A.	0.74%
GUANEA S.A.	0.74%		



PORTAFOLIO FONDO DE INVERSIÓN ADMINISTRADO PRODUCTIVO 31/03/2020			
EMISOR	% PART.	EMISOR	% PART.
DISTRIBUIDORA FARMACEUTICA ECUATORIANA OFARIS S.A.	8.60%	BUROCRACIA PROFESORES QUIMICOS PARA EL CAMPO S.A.	3.77%
MANOBLERIA LAVIE S.A.	8.31%	BANCO INTERNACIONAL S.A.	1.09%
ALUMINOS ELECTRONICA AUDIBREC S.A.	6.42%	INCUBADORA ANONIA INCUBADORA SOCIEDAD ANONIMA	0.75%
CONSTRUCCION EL ROSADO S.A.	6.20%	AUTOMOTORES DE LA SIERRA S.A.	0.73%
CONSTRUCCION EL ROSADO S.A.	6.20%	CONSTRUCCION EL ROSADO S.A.	0.65%
CONSTRUCCION EL ROSADO S.A.	6.20%	BANCO PICHINCHA C.A.	0.64%
BANCO DE LOJA S.A.	4.64%	EMES S.A.	0.62%
LA FABRIL SA	4.55%	CONSTRUCCION KEVICORP CIA. LTDA	0.54%
AUTOMOTORES Y ANEXOS S.A. AVAGA	4.55%	ELECTRICABLES C.A.	0.52%
BANCO ZENITH CLUB DEL ECUADOR S.A.	4.23%	PLASTICOS BIVAL CIA. LTDA	0.38%
BANCO GENERAL RUMERHUIS SA	3.94%	ARTISTAS Y ALIMENTOS S.A. AGRISA	0.31%
MANOBLERIA LAVIE S.A.	3.41%	ALUMINOS ECUATORIANOS SA. ALUMEC	0.27%
INERVALI S.A.	3.34%	LARISA S.A.	0.24%
CONSTRUCCION JABEN HEREDIA CIA. LTDA	3.06%	CONSTRUCCION ECUATORIANA DE ALUMINIO SA. CEAL	0.19%
MINISTERIO DE FINANZAS	2.97%	INTEREC S.A.	0.14%
DRAC MANTA CIA. LTDA	2.79%	GUASTOS DEL LITORAL PLASTIPLAST S.A.	0.10%
GUASTOS DEL LITORAL PLASTIPLAST S.A.	2.79%	GUAMANTAS S.A.	0.08%
GUAMANTAS S.A.	0.08%	AMANTES BONOVA SA	0.06%
AMANTES BONOVA SA	0.06%	BANCO MANOBLERIA S.A.	0.06%
BANCO MANOBLERIA S.A.	0.06%	BANCO PROCEDET SA	0.00%
BANCO PROCEDET SA	0.00%	PRODUCCION GRUPO PROMERICA S.A.	0.00%
PRODUCCION GRUPO PROMERICA S.A.	0.00%	FOSEA S.A.	0.00%
FOSEA S.A.	0.00%	BANCO GUAYAQUIL S.A.	0.00%
BANCO GUAYAQUIL S.A.	0.00%		

