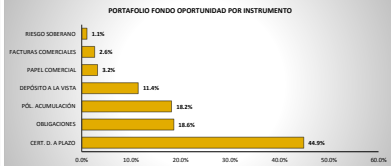
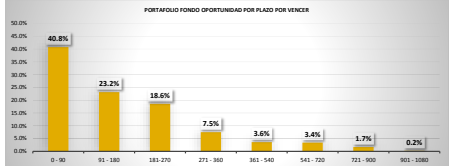
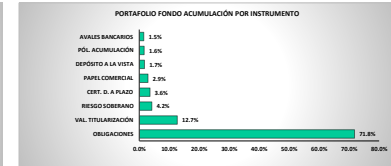
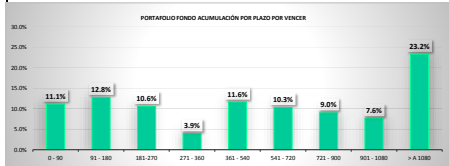


**Información Mensual Composición Portafolios Fondos Administrados de Inversión - por emisor, título y plazo.**

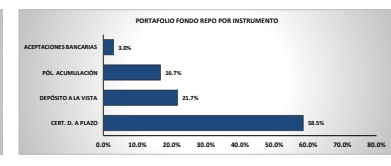
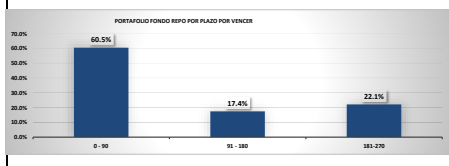
PORTAFOLIO FONDO DE INVERSIÓN OPORTUNIDAD 30/06/2020					
EMISOR	% PART.	EMISOR	% PART.	EMISOR	
BANCO GUAYASUL S.A.	18.23%	INDUSTRIAL LAMÉ S.A.	4.13%	ADQUISICIÓN ELECTRONICA AUDIOLEET S.A.	0.60%
BANCO GENERAL RUMIÑANZA S.A.	13.22%	INDUSTRIAL COMERCIAL PROMERICA S.A.	3.62%	INDUSTRIA CAJONERA S.A.	0.57%
BANCO BOLIVARIANO S.A.	10.38%	SUPERFORTE S.A.	2.75%	PLASTICOS DEL LITORAL PLASTUL S.A.	0.23%
BANCO DEL PACIFICO S.A.	9.10%	ALFA S.A.	2.62%	CORPORACION ECUATORIANA DE ALUMINO SA CEDAL	0.18%
BANCO INTERNACIONAL S.A.	6.53%	FINET S.A.	1.51%	ARTIDOS Y ALIMENTOS S.A. ADELFA	0.14%
BANCO DEL CENTRO DEL ECUADOR S.A.	6.50%	BANCO PICHINCHA S.A.	1.30%	BANCO ONDRE DEL ECUADOR S.A.	1.13%
INTERFAC S.A.	5.38%	MINISTERIO DE FINANZAS	1.13%	FINA FUNDACIONES INDUSTRIALES S.A.	0.11%
BANCO DE LOMA S.A.	5.19%	ALMACENES BOVACA S.A.	0.69%	BANCO PROCEDET SA	0.01%
HECIA S.A.	4.86%	GESTION EXTERNA GESTORA OTX S.A.	0.63%		



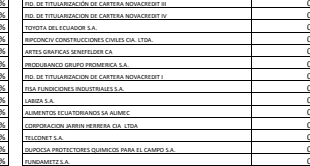
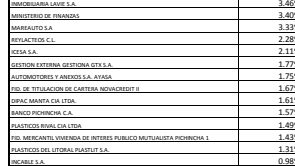
PORTAFOLIO FONDO DE INVERSIÓN ADMINISTRADO ACUMULACIÓN 30/06/2020					
EMISOR	% PART.	EMISOR	% PART.	EMISOR	
INDUSTRIAL LAMÉ S.A.	9.60%	BANCO BOLIVARIANO S.A.	2.02%	ALFA S.A.	0.60%
FINANZAS INDUSTRIALES ASOCIADAS (FIA) S.A.	8.90%	BANCO DEL PACIFICO S.A.	2.00%	IND. DE TITULACION DE CARTERA NOVACREEST I	0.60%
RAMBOL S.A.	7.68%	INAMEHU S.A.	1.95%	BIPOINCY CONSTRUCCIONES CIVILES CIA. LTDA.	0.53%
ELECTROCALLES S.A.	5.04%	COMPANIA ADECUADERA VALDEZ S.A.	1.95%	PREUSICA S.A.	0.49%
INDUSTRIAL C.A.	4.70%	DISTRIBUIDORA FARMACEUTICA ECUATORIANA GRUPO S.A.	1.61%	ALMACENES BOVACA SA	0.41%
FEL. MERCANTIL VIVIENDA DE INTERES PUBLICO MUTUALISTA PICHINCHA I	4.61%	BANCO GUAYASUL S.A.	1.63%	BANFUSFORTE S.A.	0.38%
MINISTERIO DE FINANZAS	4.18%	PLASTICOS RIVAL CIA LTDA	1.62%	BANCO PICHINCHA S.A.	0.30%
HECIA S.A.	3.20%	SUPOLCA INSPECTORES QUIMICOS PARA EL CAMPO S.A.	1.33%	INDUSTRIA LOMANA DE ESPECIALIDADES E I. A.	0.26%
FEL. CUARTA TITULACION DE CARTERA MANCAMEY	3.11%	ALIMENTOS Y ALIMENTOS S.A. ADELFA	1.29%	QUINETA S.A.	0.24%
FINANZAS S.A.	3.03%	FINET S.A.	1.27%	INDUSTRIAL COMERCIAL PROMERICA S.A.	0.23%
CORPORACION JABEN HEREDIA CIA. LTDA	2.89%	FINA FUNDACIONES INDUSTRIALES S.A.	1.02%	HECIALE S.A.	0.16%
AUTOMOTORES Y ANEXOS S.A. AVAGA	2.84%	PLASTICOS DEL LITORAL PLASTUL S.A.	0.83%	CORPORACION ECUATORIANA DE ALUMINO SA CEDAL	0.16%
LA TABLERA S.A.	2.52%	ADQUISICION ELECTRONICA AUDIOLEET S.A.	0.83%	COMPUTADORES Y EQUIPOS COMPUTACI DOS S.A.	0.11%
BANCO GENERAL RUMIÑANZA S.A.	2.27%	INDUSTRIAL COMERCIAL PROMERICA SOCIEDAD ANONIMA	0.72%	ASOCIACION	0.11%
FEL. MERCANTIL BRIVOCACA SOCIEDAD TITULACION - ITAM - MUNICIPALIDAD	2.26%	CUBERTOS DEL ECUADOR DEL BOC S.A.	0.69%	IND. DE TITULACION DE CARTERA NOVACREEST II	0.07%
GESTION EXTERNA GESTORA OTX S.A.	2.22%	BRAC MANTA CIA LTDA	0.61%	INDUSTRIAL DEL SOL SA MOBILES	0.00%
INTERFAC S.A.	2.03%	BANCO PROCEDET S.A.	0.61%	BANCO PROCEDET SA	0.00%
PRIMERA TITULACION CARTERA AUTOMOTIV - ORIGINALIA	2.02%	DISTRIBUIDORA DE JABON Y PAPELERIA BOLSA CIA. LTDA.	0.61%	BANCO INTERNACIONAL S.A.	0.00%



PORTAFOLIO FONDO DE INVERSIÓN ADMINISTRADO PRODUCTIVO 30/06/2020					
EMISOR	% PART.	EMISOR	% PART.	EMISOR	
BANCO GUAYASUL S.A.	16.78%	BANCO GENERAL RUMIÑANZA S.A.	9.14%	BANCO SOLIDARIO S.A.	2.01%
BANCO BOLIVARIANO S.A.	16.08%	INDUSTRIAL COMERCIAL PROMERICA S.A.	8.39%	BANCO PROCEDET SA	0.61%
BANCO INTERNACIONAL S.A.	14.13%	BANCO DE LOMA S.A.	4.03%	BANCO BOLIVARIANO S.A.	0.07%
BANCO DEL PACIFICO S.A.	13.88%	BANCO ONDRE DEL ECUADOR S.A.	3.56%	ASOCIACION MUTUALISTA DE AHORRO Y CREDITO PARA LA VIVIENDA PICHINCHA	0.00%
BANCO PICHINCHA S.A.	11.33%				



PORTAFOLIO FONDO DE INVERSIÓN ADMINISTRADO RENTA 30/06/2020					
EMISOR	% PART.	EMISOR	% PART.	EMISOR	
FEL. CUARTA TITULACION DE CARTERA MANCAMEY	8.68%	BANCO DEL PACIFICO S.A.	0.78%	BANCO BOLIVARIANO S.A.	0.73%
INDUSTRIAL LAMÉ S.A.	7.56%	BANCO DE LOMA S.A.	0.73%	INDUSTRIA CAJONERA S.A.	0.73%
LA TABLERA S.A.	6.20%	CORPORACION EL RESASO S.A.	0.70%	BANCO GUAYASUL S.A.	0.58%
BANCO ONDRE DEL ECUADOR S.A.	6.79%	DISTRIBUIDORA FARMACEUTICA ECUATORIANA DEPART S.A.	5.14%	INDUSTRIA CAJONERA S.A.	0.51%
INDUSTRIAL COMERCIAL PROMERICA S.A.	5.14%	BANCO GENERAL RUMIÑANZA S.A.	5.13%	INDUSTRIA CAJONERA S.A.	0.51%
MEGAPROFES S.A.	5.05%	MEGAPROFES S.A.	5.05%	SUPERFORTE S.A.	0.42%
BANCO GUAYASUL S.A.	4.33%	BANCO GUAYASUL S.A.	4.33%	HUMANTAS S.A.	0.36%
AMBA S.A.	3.88%	COMPUTADORES Y EQUIPOS COMPUTACI DOS S.A.	3.51%	COMPUTADORES Y EQUIPOS COMPUTACI DOS S.A.	0.35%
CORPORACION EL RESASO S.A.	3.74%	HECIA S.A.	3.47%	HECIA S.A.	0.32%
INDUSTRIAL LAMÉ S.A.	3.46%	IND. DE TITULACION DE CARTERA NOVACREEST I	3.11%	IND. DE TITULACION DE CARTERA NOVACREEST I	0.31%
MINISTERIO DE FINANZAS	3.40%	IND. DE TITULACION DE CARTERA NOVACREEST II	3.33%	IND. DE TITULACION DE CARTERA NOVACREEST II	0.27%
MARCAUTO S.A.	2.28%	BIPOINCY CONSTRUCCIONES CIVILES CIA. LTDA.	2.28%	BIPOINCY CONSTRUCCIONES CIVILES CIA. LTDA.	0.26%
INDUSTRIAL C.A.	2.13%	IND. DE TITULACION DE CARTERA NOVACREEST III	1.77%	IND. DE TITULACION DE CARTERA NOVACREEST III	0.25%
GESTION EXTERNA GESTORA OTX S.A.	1.77%	AUTOMOTORES Y ANEXOS S.A. AVAGA	1.75%	IND. DE TITULACION DE CARTERA NOVACREEST I	0.21%
INDUSTRIAL COMERCIAL PROMERICA S.A.	1.67%	IND. DE TITULACION DE CARTERA NOVACREEST II	1.67%	IND. DE TITULACION DE CARTERA NOVACREEST II	0.16%
INDUSTRIAL COMERCIAL PROMERICA S.A.	1.61%	IND. DE TITULACION DE CARTERA NOVACREEST III	1.61%	IND. DE TITULACION DE CARTERA NOVACREEST III	0.15%
BANCO PICHINCHA S.A.	1.57%	ALMACENES BOVACA SA ALUMEC	1.57%	ALMACENES BOVACA SA ALUMEC	0.10%
PLASTICOS RIVAL CIA LTDA	1.49%	CORPORACION JABEN HEREDIA CIA. LTDA	1.49%	CORPORACION JABEN HEREDIA CIA. LTDA	0.10%
FEL. MERCANTIL VIVIENDA DE INTERES PUBLICO MUTUALISTA PICHINCHA I	1.43%	TELONOS S.A.	1.43%	TELONOS S.A.	0.09%
PLASTICOS DEL LITORAL PLASTUL S.A.	1.31%	SUPOLCA INSPECTORES QUIMICOS PARA EL CAMPO S.A.	1.31%	SUPOLCA INSPECTORES QUIMICOS PARA EL CAMPO S.A.	0.06%
MEGAPROFES S.A.	0.96%	INDUSTRIAL C.A.	0.96%	INDUSTRIAL C.A.	0.04%
PROMOTORES INMOBILIARIOS PRONOST SA	0.93%	BANCO PROCEDET SA	0.93%	BANCO PROCEDET SA	0.03%
BANCO DE LOMA S.A.	0.90%	BANCO INTERNACIONAL S.A.	0.90%	BANCO INTERNACIONAL S.A.	0.00%
FINET S.A.	0.90%	INDUSTRIAL DEL SOL SA MOBILES	0.90%	INDUSTRIAL DEL SOL SA MOBILES	0.00%
INDUSTRIAL LAMÉ S.A.	0.80%	ASOCIACION MUTUALISTA DE AHORRO Y CREDITO PARA LA VIVIENDA PICHINCHA	0.80%	ASOCIACION MUTUALISTA DE AHORRO Y CREDITO PARA LA VIVIENDA PICHINCHA	0.00%
INDUSTRIA LOMANA DE ESPECIALIDADES E I. A.	0.78%				



PORTAFOLIO FONDO DE INVERSIÓN ADMINISTRADO PRODUCTIVO 30/06/2020					
EMISOR	% PART.	EMISOR	% PART.	EMISOR	
DISTRIBUIDORA FARMACEUTICA ECUATORIANA DEPART S.A.	9.95%	ADQUISICION ELECTRONICA AUDIOLEET S.A.	0.95%	ADQUISICION ELECTRONICA AUDIOLEET S.A.	0.78%
INDUSTRIAL LAMÉ S.A.	9.80%	HECIA S.A.	0.90%	HECIA S.A.	0.72%
AMBA S.A.	7.54%	BANCO DE LOMA S.A.	7.54%	BANCO DE LOMA S.A.	0.71%
FEL. CUARTA TITULACION DE CARTERA MANCAMEY	6.95%	CORPORACION EL RESASO S.A.	6.95%	CORPORACION EL RESASO S.A.	0.70%
FINANZAS INDUSTRIALES ASOCIADAS (FIA) S.A.	5.18%	BANCO GUAYASUL S.A.	5.18%	BANCO GUAYASUL S.A.	0.69%
BANCO ONDRE DEL ECUADOR S.A.	4.75%	ELECTROCALLES S.A.	4.75%	ELECTROCALLES S.A.	0.56%
ALMACENES BOVACA SA ALUMEC	4.74%	DISTRIBUIDORA ANONIMA INDUSTRIAL SOCIEDAD ANONIMA	4.74%	DISTRIBUIDORA ANONIMA INDUSTRIAL SOCIEDAD ANONIMA	0.46%
BANCO DE LOMA S.A.	4.46%	CORPORACION EL RESASO S.A.	4.46%	CORPORACION EL RESASO S.A.	0.42%
BANCO GENERAL RUMIÑANZA S.A.	4.33%	PLASTICOS RIVAL CIA LTDA	4.33%	PLASTICOS RIVAL CIA LTDA	0.39%
BANCO DEL PACIFICO S.A.	4.12%	ARTIDOS Y ALIMENTOS S.A. ADELFA	4.12%	ARTIDOS Y ALIMENTOS S.A. ADELFA	0.35%
PLASTICOS DEL LITORAL PLASTUL S.A.	3.65%	HECIA S.A.	3.65%	HECIA S.A.	0.24%
MARCAUTO S.A.	3.48%	CORPORACION ECUATORIANA DE ALUMINO SA CEDAL	3.48%	CORPORACION ECUATORIANA DE ALUMINO SA CEDAL	0.24%
LA TABLERA S.A.	3.41%	INDUSTRIAL COMERCIAL PROMERICA S.A.	3.41%	INDUSTRIAL COMERCIAL PROMERICA S.A.	0.23%
CORPORACION JABEN HEREDIA CIA. LTDA	3.34%	ALIMENTOS Y ALIMENTOS S.A. ADELFA	3.34%	ALIMENTOS Y ALIMENTOS S.A. ADELFA	0.16%
FEL. MERCANTIL VIVIENDA DE INTERES PUBLICO MUTUALISTA PICHINCHA I	2.88%	INTERFAC S.A.	2.88%	INTERFAC S.A.	0.17%
BRAC MANTA CIA LTDA	2.88%	PLASTICOS DEL LITORAL PLASTUL S.A.	2.88%	PLASTICOS DEL LITORAL PLASTUL S.A.	0.09%
INDUSTRIAL COMERCIAL PROMERICA S.A.	2.67%	HUMANTAS S.A.	2.67%	HUMANTAS S.A.	0.07%
INDUSTRIAL COMERCIAL PROMERICA S.A.	1.90%	ALMACENES BOVACA SA	1.90%	ALMACENES BOVACA SA	0.06%
AUTOMOTORES Y ANEXOS S.A. AVAGA	1.77%	BANCO PICHINCHA S.A.	1.77%	BANCO PICHINCHA S.A.	0.04%
INDUSTRIAL COMERCIAL PROMERICA S.A.	1.07%	BANCO AMATONAZA S.A.	1.07%	BANCO AMATONAZA S.A.	0.03%
IND. DE TITULACION DE CARTERA NOVACREEST II	1.31%	BANCO PROCEDET SA	1.31%	BANCO PROCEDET SA	0.01%
SUPOLCA INSPECTORES QUIMICOS PARA EL CAMPO S.A.	1.29%	BANCO INTERNACIONAL S.A.	1.29%	BANCO INTERNACIONAL S.A.	0.00%
MEGAPROFES S.A.	1.22%				

