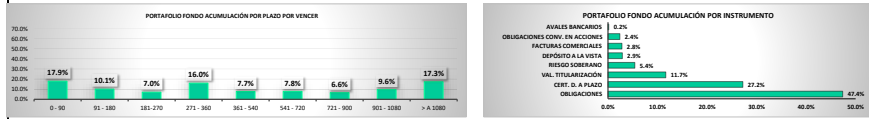


Información Mensual Composición Portafolios Fondos Administrados de Inversión - por emisor, título y plazo.

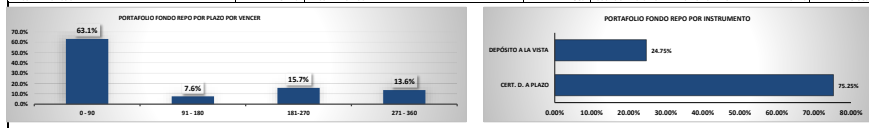
PORTAFOLIO FONDO DE INVERSIÓN OPORTUNIDAD 31-05-2021					
EMISOR	% PART.	EMISOR	% PART.	EMISOR	
BANCO GENERAL RUMIRAHUI SA	18.45%	LA FABRIL SA	2.18%	BANCO PICHINCHA C.A.	0.57%
BANCO INTERNACIONAL S.A.	16.62%	MEGAFOPFES S.A.	2.14%	SUPERPOORTE S.A.	0.33%
BANCO DEL PACIFICO S.A.	13.89%	MINISTERIO DE FINANZAS	1.92%	ENITEL S.A.	0.32%
BANCO INTERCOMERCIAL S.A.	9.85%	INTEREC S.A.	1.24%	AUDIOSVISION ELECTRONICA AUDIOLEC S.A.	0.44%
INMOBILIARIA LAIVE S.A.	6.29%	TENDAS INDUSTRIALES ASOCIADAS (TIA) S.A.	1.19%	BANCO ZENITH CLUB DEL ECUADOR S.A.	0.11%
CORPORACION EL ROSADO S.A.	5.30%	BANCO SOLIDARIO S.A.	1.10%	ALMACENES BOTACA S.A.	0.09%
BANCO DEL ALISTRO S.A.	4.85%	FERRO TORRE S.A.	1.10%	CORPORACION ECUATORIANA DE ALUMINO SA CEDAL	0.04%
BANCO BOLIVARIANO C.A.	4.41%	INMOBILIARIA DEL SOL SA MOBILSO	1.08%	BANCO BOLIVARIANO	0.00%
BANCO AMAZONAS SA	2.67%	BANCO DE LOMA SA	0.88%	BANCO GUAYACUL S.A.	0.00%
INDUOBANCO GRUPO PROMERICA	2.50%	ENKASA S.A.	0.73%		



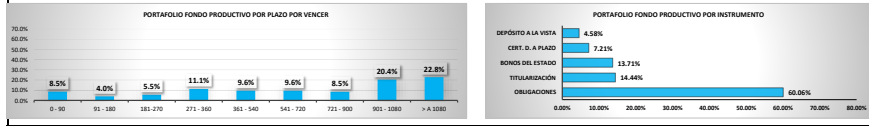
PORTAFOLIO FONDO DE INVERSIÓN ADMINISTRADO ACUMULACIÓN 31-05-2021					
EMISOR	% PART.PAT.	EMISOR	% PART.PAT.	EMISOR	
BANCO DEL PACIFICO S.A.	15.14%	BANCO AMAZONAS SA	2.06%	AUDIOSVISION ELECTRONICA AUDIOLEC S.A.	0.33%
TENDAS INDUSTRIALES ASOCIADAS (TIA) S.A.	8.40%	REFLECTOS C.L.	1.95%	ENITEL S.A.	0.32%
BANCO INTERNACIONAL S.A.	7.07%	BANCO BOLIVARIANO C.A.	1.82%	PLASTICOS DEL LITORAL PLASTIL S.A.	0.25%
INMOBILIARIA LAIVE S.A.	6.27%	IND. MERCANTIL VIVIENDA DE INTERES PUBLICO MUTUALISTA PICHINCHA 2	1.73%	LA FABRIL SA	0.23%
MINISTERIO DE FINANZAS	5.43%	DISTRIBUIDORA FARMACEUTICA ECUATORIANA OFABE S.A.	1.69%	BANCO PICHINCHA C.A.	0.23%
BAIWO S.A.	5.41%	CORPORACION JAMIN HERBERA CIA. LTDA	1.27%	DISTRIBUIDORA DE LIBROS Y PAPELERIA OLUPA CIA. LTDA.	0.20%
FD. CUARTA TITULAZACION DE CARTERA MARCONEX	3.82%	FUNDAMETZ S.A.	1.22%	PREDICA S.A.	0.16%
BANCO DEL ALISTRO S.A.	3.65%	AUTOMOTORES Y ANEXOS S.A. AVASA	0.91%	PRODUBANCO GRUPO PROMERICA	0.16%
LA FABRIL SA	3.56%	LETRA SA	0.90%	BANCO GENERAL RUMIRAHUI SA	0.16%
FD. CUARTA TITULAZACION DE CARTERA MARCONEX	2.93%	PRIMERA TITULAZACION CARTERA AUTOMOTRIZ - ORIGINARIA	0.68%	GUANESA S.A.	0.11%
MARAFUITO S.A.	2.87%	INDUSTRIA LOMANA DE ESPERIERAS LE C.A.	0.59%	ALMACENES BOTACA S.A.	0.09%
INDUSUR S.A.	2.83%	DIPOESA PROTECTORES QUIMICOS PARA EL CAMPO S.A.	0.56%	CORPORACION ECUATORIANA DE ALUMINO SA CEDAL	0.05%
INMOBILIARIA DEL SOL SA MOBILSO	2.76%	PLASTICOS RIVAL CIA LTDA	0.55%	INCAEI S.A.	0.05%
FD. MERCANTIL VIVIENDA DE INTERES PUBLICO MUTUALISTA PICHINCHA 1	2.49%	COMPAÑIA AGUACERA VALDEZ S.A.	0.55%	BASIFOPROF S.A.	0.04%
BANCO GUAYACUL S.A.	2.40%	ARTIDOS Y VALENTO S.A. AVASA	0.52%	FD. DE TITULAZACION DE CARTERA NOVACREDIT II	0.01%
FERRO TORRE S.A.	2.37%	DIPEC MANTA CIA. LTDA.	0.48%	BANCO BOLIVARIANO	0.00%
ELECTRICABLES C.A.	2.26%	INTEREC S.A.	0.33%	BANCO PROCREBIT S.A.	0.00%



PORTAFOLIO FONDO DE INVERSIÓN ADMINISTRADO REPO 31-05-2021					
EMISOR	% PART.PAT.	EMISOR	% PART.PAT.	EMISOR	
INDUOBANCO GRUPO PROMERICA	19.44%	BANCO GENERAL RUMIRAHUI SA	14.40%	BANCO DE LOMA SA	1.82%
BANCO BOLIVARIANO C.A.	16.57%	BANCO PROCREBIT SA	8.53%	BANCO ZENITH CLUB DEL ECUADOR S.A.	1.67%
BANCO INTERNACIONAL S.A.	16.32%	BANCO PICHINCHA C.A.	3.32%	BANCO GUAYACUL S.A.	0.17%
BANCO DEL PACIFICO S.A.	15.41%	BANCO AMAZONAS SA	1.86%	ASOCIACION MUTUALISTA DE AHORRO Y CREDITO PARA LA VIVIENDA PICHINCHA	0.00%



PORTAFOLIO FONDO DE INVERSIÓN ADMINISTRADO RETRO 31-05-2021					
EMISOR	% PART.PAT.	EMISOR	% PART.PAT.	EMISOR	
FD. CUARTA TITULAZACION DE CARTERA MARCONEX	14.44%	DISTRIBUIDORA FARMACEUTICA ECUATORIANA OFABE S.A.	13.27%	CORPORACION EL ROSADO S.A.	5.64%
INMOBILIARIA LAIVE S.A.	13.91%	LA FABRIL SA	12.33%	BANCO INTERNACIONAL S.A.	7.21%
MINISTERIO DE FINANZAS	13.71%	TENDAS INDUSTRIALES ASOCIADAS (TIA) S.A.	10.70%	PRODUBANCO GRUPO PROMERICA	4.58%



PORTAFOLIO FONDO DE INVERSIÓN ADMINISTRADO RENTA 31-05-2021					
EMISOR	% PART.PAT.	EMISOR	% PART.PAT.	EMISOR	
BANCO INTERNACIONAL S.A.	15.67%	GESTION EXTERNA GESTIONA ETX S.A.	0.46%		
BANCO DEL PACIFICO S.A.	15.43%	SUMESA S.A.	0.40%		
TENDAS INDUSTRIALES ASOCIADAS (TIA) S.A.	7.41%	FD. DE TITULAZACION DE CARTERA NOVACREDIT II	0.38%		
DISTRIBUIDORA FARMACEUTICA ECUATORIANA OFABE S.A.	2.95%	PRODUBANCO GRUPO PROMERICA	0.37%		
CORPORACION EL ROSADO S.A.	6.84%	MEGABE S.A.	0.37%		
INMOBILIARIA LAIVE S.A.	4.89%	PLASTICOS DEL LITORAL PLASTIL S.A.	0.32%		
BAIWO S.A.	4.47%	FD. DE TITULAZACION DE CARTERA NOVACREDIT I	0.29%		
LA FABRIL SA	4.26%	FD. MERCANTIL VIVIENDA DE INTERES PUBLICO MUTUALISTA PICHINCHA 2	0.29%		
MINISTERIO DE FINANZAS	4.08%	FD. MERCANTIL DE LA III TITULAZACION DE CARTERA IMPORTADORA TOMEMBARA	0.28%		
BANCO GENERAL RUMIRAHUI SA	3.06%	FERRO TORRE S.A.	0.28%		
MEGAFOPFES S.A.	2.99%	BANCO PICHINCHA C.A.	0.27%		
FD. CUARTA TITULAZACION DE CARTERA MARCONEX	2.66%	SESA S.A.	0.23%		
FD. CUARTA TITULAZACION DE CARTERA MARCONEX	2.66%	ENITEL S.A.	0.20%		
BANCO PROCREBIT SA	2.10%	FD. DE TITULAZACION DE CARTERA NOVACREDIT IV	0.19%		
LETRA S.A.	1.84%	INTEREC S.A.	0.13%		
INMOBILIARIA DEL SOL SA MOBILSO	1.57%	SUPERPOORTE S.A.	0.12%		
BANCO DEL ALISTRO S.A.	1.52%	HUMANITAS S.A.	0.08%		
MARAFUITO S.A.	1.13%	ARTIS OMACAS SENEFEIDER C.A.	0.08%		
BANCO AMAZONAS SA	1.13%	INDUSTRIA LOMANA DE ESPERIERAS LE C.A.	0.05%		
BANCO GUAYACUL S.A.	0.95%	LAIBEA S.A.	0.04%		
INCUBADORA ANDINA INCUBANDINA SOCIEDAD ANONIMA	0.87%	TOYOTA DEL ECUADOR S.A.	0.03%		
FD. MERCANTIL VIVIENDA DE INTERES PUBLICO MUTUALISTA PICHINCHA 1	0.86%	FUNDAMETZ S.A.	0.02%		
AUTOMOTORES Y ANEXOS S.A. AVASA	0.67%	ASOCIACION MUTUALISTA DE AHORRO Y CREDITO PARA LA VIVIENDA PICHINCHA	0.00%		
DIPEC MANTA CIA. LTDA.	0.55%	BANCO BOLIVARIANO	0.00%		
REFLECTOS C.L.	0.46%				



PORTAFOLIO FONDO DE INVERSIÓN ADMINISTRADO PRODUCTIVO 31-05-2021					
EMISOR	% PART.PAT.	EMISOR	% PART.PAT.	EMISOR	
BANCO DEL PACIFICO S.A.	14.61%	DISTRIBUIDORA DE LIBROS Y PAPELERIA OLUPA CIA. LTDA.	0.79%		
MARAFUITO S.A.	10.17%	FD. DE TITULAZACION DE CARTERA NOVACREDIT II	0.70%		
BANCO INTERNACIONAL S.A.	7.97%	FERRO TORRE S.A.	0.61%		
TENDAS INDUSTRIALES ASOCIADAS (TIA) S.A.	6.87%	BANCO GENERAL RUMIRAHUI SA	0.56%		
BAIWO S.A.	6.07%	SUMESA S.A.	0.55%		
FD. CUARTA TITULAZACION DE CARTERA MARCONEX	4.98%	AUDIOSVISION ELECTRONICA AUDIOLEC S.A.	0.53%		
CORPORACION EL ROSADO S.A.	4.90%	ELECTRICABLES C.A.	0.47%		
INMOBILIARIA LAIVE S.A.	4.68%	SESA S.A.	0.43%		
BANCO AMAZONAS SA	4.08%	ARTIDOS Y VALENTO S.A. AVASA	0.39%		
MINISTERIO DE FINANZAS	3.36%	BANCO PICHINCHA C.A.	0.27%		
CORPORACION EL ROSADO S.A.	2.93%	BANCO PICHINCHA C.A.	0.27%		
DISTRIBUIDORA FARMACEUTICA ECUATORIANA OFABE S.A.	2.80%	PLASTICOS RIVAL CIA LTDA	0.23%		
FD. MERCANTIL VIVIENDA DE INTERES PUBLICO MUTUALISTA PICHINCHA 1	2.78%	CORPORACION SENEFEIDER CIA. LTDA.	0.20%		
AUTOMOTORES Y ANEXOS S.A. AVASA	2.68%	CORPORACION ECUATORIANA DE ALUMINO SA CEDAL	0.14%		
CORPORACION JAMIN HERBERA CIA. LTDA.	2.53%	LAIBEA S.A.	0.11%		
REFLECTOS C.L.	2.53%	INTEREC S.A.	0.05%		
FD. MERCANTIL VIVIENDA DE INTERES PUBLICO MUTUALISTA PICHINCHA 2	2.31%	INDUOBANCO GRUPO PROMERICA	0.03%		
BANCO GUAYACUL S.A.	2.16%	HUMANITAS S.A.	0.02%		
DIPEC MANTA CIA. LTDA.	1.47%	ALMACENES BOTACA S.A.	0.02%		
PRIMERA TITULAZACION CARTERA AUTOMOTRIZ - ORIGINARIA	1.14%	PLASTICOS DEL LITORAL PLASTIL S.A.	0.02%		
INDUSTRIA PROTECTORES QUIMICOS PARA EL CAMPO S.A.	0.93%	BANCO BOLIVARIANO	0.00%		
AUTOMOTORES DE LA SIERRA S.A.	0.86%	BANCO BOLIVARIANO	0.00%		
FD. CUARTA TITULAZACION DE CARTERA MARCONEX	0.86%	BANCO BOLIVARIANO	0.00%		

