

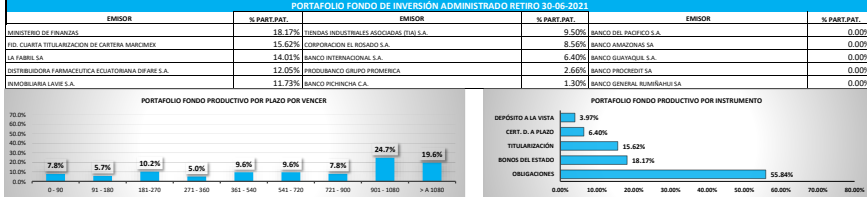
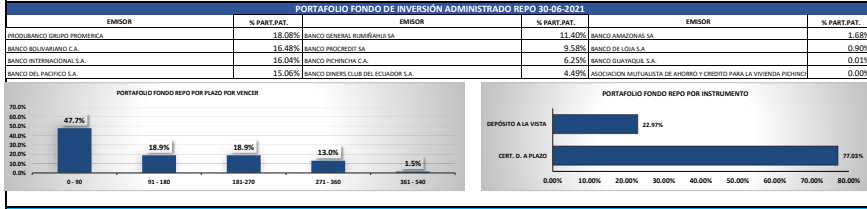
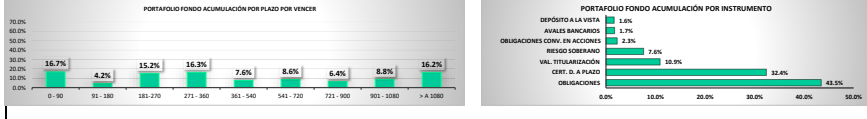
Información Mensual Composición Portafolios Fondos Administrados de Inversion - por emisor, título y plazo.

PORTAFOLIO FONDO DE INVERSION OPORTUNIDAD 30-06-2021

EMISOR	%PART.	EMISOR	%PART.	EMISOR	%PART.
BANCO INTERNACIONAL S.A.	18.12%	LA FABRIL SA	2.15%	SUPERDEFORTE S.A.	0.32%
BANCO DEL PACIFICO S.A.	16.65%	MEGAPROFER S.A.	2.12%	ENLIT S.A.	0.26%
BANCO GENERAL RUMIRAHUI SA	15.83%	MINISTERIO DE FINANZAS	1.89%	PRODUBANCO GRUPO PROMERICA	0.12%
BANCO BOLIVARIANO S.A.	9.20%	INTEREC S.A.	1.24%	INDUSTRIAS FARMACEUTICAS ECUATORIANAS DFARIE S.A.	0.12%
BANCO SOLIDARIO S.A.	6.51%	BANCO SOLIDARIO S.A.	1.08%	ALMACENES BOTICA SA	0.00%
CORPORACION EL ROSADO S.A.	5.24%	FERRO TORRE S.A.	1.08%	CORPORACION ECUATORIANA DE ALUMINO SA CITAL	0.00%
BANCO DEL AJUSTO S.A.	4.77%	TENDAS INDUSTRIALES ASOCIADAS (TIA) S.A.	1.08%	BANCO PICHINCHA C.A.	0.00%
INMOBILIARIA LAVE S.A.	4.28%	INMOBILIARIA DEL SOL SA MOBILSO	1.06%	BANCO BOLIVARIANO	0.01%
BANCO AMAZONAS S.A.	2.60%	BANCO DE LON SA	0.87%	BANCO GUAYAZUL S.A.	0.00%
BANCO DINERS CLUB DEL ECUADOR S.A.	2.28%	ICESA S.A.	0.72%		

PORTAFOLIO FONDO DE INVERSION ADMINISTRADO ACUMULACION 30-06-2021

EMISOR	%PART.	EMISOR	%PART.	EMISOR	%PART.
BANCO DEL PACIFICO S.A.	16.98%	BANCO DEL AJUSTO S.A.	1.71%	AUDIOVISION ELECTRONICA AUDIOLEVE S.A.	0.26%
BANCO INTERNACIONAL S.A.	12.01%	BANCO BOLIVARIANO S.A.	1.71%	INTEREC S.A.	0.26%
TENDAS INDUSTRIALES ASOCIADAS (TIA) S.A.	7.79%	FID. MERCANTIL VIVIENDA DE INTERES PUBLICO MUTUALISTA PICHINCHA 2	1.64%	PLASTICOS DEL LITORAL PLASTILIT S.A.	0.24%
MINISTERIO DE FINANZAS	7.00%	DISTRIBUIDORA FARMACEUTICA ECUATORIANA DFARIE S.A.	1.59%	LARISA S.A.	0.21%
INMOBILIARIA LAVE S.A.	5.09%	BANCO GENERAL RUMIRAHUI SA	1.23%	DISTRIBUIDORA DE LIBROS Y PAPELERIA DULPA CIA. LTDA.	0.19%
BAJES S.A.	4.97%	CORPORACION JAHN HERBERA CIA. LTDA	1.19%	PRODUBANCO GRUPO PROMERICA	0.16%
FID. CLARITA TITULAZION DE CARTERA MARCOMEX	3.57%	FUNDAMET S.A.	1.14%	MEDICSA S.A.	0.15%
LA FABRIL SA	3.35%	AUTOMOTORES Y ANEXOS S.A. AYASA	0.86%	SUMESA S.A.	0.09%
FID. QUINTA TITULAZION DE CARTERA MARCOMEX	2.73%	ICESA S.A.	0.84%	BANCO PICHINCHA C.A.	0.07%
GUAYAZUL S.A.	2.62%	FARMACIA TITULAZION CARTERA AUTOMOTRIZ - OBRINBARSA	0.66%	CORPORACION ECUATORIANA DE ALUMINO SA CITAL	0.06%
INMOBILIARIA DEL SOL SA MOBILSO	2.60%	DISTRIBUIDORA DE LIBROS Y PAPELERIA DULPA CIA. LTDA.	0.52%	INICASA S.A.	0.05%
FID. MERCANTIL VIVIENDA DE INTERES PUBLICO MUTUALISTA PICHINCHA 1	2.33%	PLASTICOS RIVAL CIA. LTDA	0.51%	ALMACENES BOTICA SA	0.04%
BANCO GUAYAZUL S.A.	2.26%	COMPANIA ADQUIERIDA VALDES S.A.	0.51%	BALDESURCORP S.A.	0.04%
FERRO TORRE S.A.	2.23%	ADITIVOS Y ALIMENTOS S.A. ADELTA	0.47%	FID. DE TITULAZION DE CARTERA NOVACREDIT II	0.01%
ELECTRICABLES S.A.	1.95%	DISPAC MANTA CIA. LTDA.	0.45%	BANCO BOLIVARIANO	0.00%
BANCO AMAZONAS S.A.	1.88%	INDUSTRIA LEJANA DE ESPERANZAS CIA	0.45%	BANCO PICHINCHA S.A.	0.00%
REYLACTOS CL.	1.83%	ENLIT S.A.	0.29%		



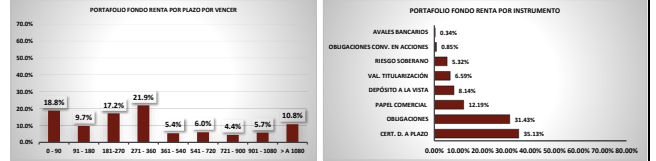
PORTAFOLIO FONDO DE INVERSION ADMINISTRADO RETIRO 30-06-2021

EMISOR	%PART.	EMISOR	%PART.	EMISOR	%PART.
MINISTERIO DE FINANZAS	18.17%	TENDAS INDUSTRIALES ASOCIADAS (TIA) S.A.	9.50%	BANCO DEL PACIFICO S.A.	0.00%
FID. QUINTA TITULAZION DE CARTERA MARCOMEX	15.12%	CORPORACION EL ROSADO S.A.	8.93%	BANCO AMAZONAS S.A.	0.00%
LA FABRIL SA	14.01%	BANCO INTERNACIONAL S.A.	6.40%	BANCO GUAYAZUL S.A.	0.00%
DISTRIBUIDORA FARMACEUTICA ECUATORIANA DFARIE S.A.	12.05%	PRODUBANCO GRUPO PROMERICA	2.66%	BANCO PICHINCHA S.A.	0.00%
INMOBILIARIA LAVE S.A.	11.73%	BANCO PICHINCHA C.A.	1.30%	BANCO GENERAL RUMIRAHUI SA	0.00%



PORTAFOLIO FONDO DE INVERSION ADMINISTRADO RENTA 30-06-2021

EMISOR	%PART.	EMISOR	%PART.
BANCO INTERNACIONAL S.A.	16.27%	DISPAC MANTA CIA. LTDA.	0.49%
BANCO DEL PACIFICO S.A.	15.61%	REYLACTOS CL.	0.42%
TENDAS INDUSTRIALES ASOCIADAS (TIA) S.A.	6.58%	GESTION EXTERNA GESTION EGY S.A.	0.42%
DISTRIBUIDORA FARMACEUTICA ECUATORIANA DFARIE S.A.	6.35%	FID. DE TITULAZION DE CARTERA NOVACREDIT II	0.35%
CORPORACION EL ROSADO S.A.	6.17%	HECASA S.A.	0.33%
MINISTERIO DE FINANZAS	5.32%	SUMESA S.A.	0.33%
INMOBILIARIA LAVE S.A.	5.08%	FID. DE TITULAZION DE CARTERA NOVACREDIT II	0.26%
LA FABRIL SA	3.84%	FID. MERCANTIL VIVIENDA DE INTERES PUBLICO MUTUALISTA PICHINCHA 2	0.26%
BAJES S.A.	3.84%	FERRO TORRE S.A.	0.25%
BANCO PICHINCHA S.A.	3.48%	FID. MERCANTIL DE LA II TITULAZION DE CARTERA NOVACREDIT TOSHIBAMA	0.23%
PRODUBANCO GRUPO PROMERICA	2.65%	ICESA S.A.	0.20%
MEDICSA S.A.	2.63%	FID. DE TITULAZION DE CARTERA NOVACREDIT IV	0.17%
MEGAPROFER S.A.	2.43%	PLASTICOS DEL LITORAL PLASTILIT SA	0.17%
FID. QUINTA TITULAZION DE CARTERA MARCOMEX	2.40%	SUPERDEFORTE S.A.	0.14%
BANCO PICHINCHA S.A.	2.22%	ENLIT S.A.	0.10%
FID. CLARITA TITULAZION DE CARTERA MARCOMEX	2.16%	HUMANITAS S.A.	0.07%
BANCO GENERAL RUMIRAHUI SA	1.59%	MES OBRAS CAL SENEFLER S.A.	0.07%
INMOBILIARIA DEL SOL SA MOBILSO	1.42%	INTEREC S.A.	0.06%
BANCO AMAZONAS SA	0.92%	INDUSTRIA LEJANA DE ESPERANZAS EY S.A.	0.03%
BANCO GUAYAZUL S.A.	0.85%	DISPAC DEL ECUADOR S.A.	0.03%
BANCO DINERS CLUB DEL ECUADOR S.A.	0.85%	LARISA S.A.	0.02%
DISTRIBUIDORA ANDINA INCUBADORA SOCIEDAD ANONIMA	0.79%	BANCO PICHINCHA C.A.	0.02%
FID. MERCANTIL VIVIENDA DE INTERES PUBLICO MUTUALISTA PICHINCHA 1	0.77%	FUNDAMET S.A.	0.02%
MARAFITO S.A.	0.76%	ASOCIACION MUTUALISTA DE AHORRO Y CREDITO PARA LA VIVIENDA PICHINCHA	0.00%
AUTOMOTORES Y ANEXOS S.A. AYASA	0.61%	BANCO BOLIVARIANO	0.00%



PORTAFOLIO FONDO DE INVERSION ADMINISTRADO PRODUCTIVO 30-06-2021

EMISOR	%PART.	EMISOR	%PART.
BANCO INTERNACIONAL S.A.	12.31%	JUNCOA PROTECTORES QUIMICOS PARA EL CAMPO S.A.	0.91%
BANCO DEL PACIFICO S.A.	11.94%	FID. QUINTA TITULAZION DE CARTERA MARCOMEX	0.84%
MARAFITO S.A.	9.66%	DISTRIBUIDORA DE LIBROS Y PAPELERIA DULPA CIA. LTDA.	0.78%
TENDAS INDUSTRIALES ASOCIADAS (TIA) S.A.	6.45%	FID. DE TITULAZION DE CARTERA NOVACREDIT II	0.68%
BAJES S.A.	5.72%	FERRO TORRE S.A.	0.60%
LA FABRIL SA	4.80%	AUTOMOTORES Y ANEXOS S.A.	0.56%
FID. CLARITA TITULAZION DE CARTERA MARCOMEX	4.63%	SUMESA S.A.	0.49%
INMOBILIARIA LAVE S.A.	4.23%	CORPORACION EL ROSADO S.A.	0.46%
MINISTERIO DE FINANZAS	3.28%	AUDIOVISION ELECTRONICA AUDIOLEVE S.A.	0.45%
BANCO DEL AJUSTO S.A.	3.26%	ELECTRICABLES S.A.	0.39%
CARRETERA DEL ECUADOR EUREC S.A.	3.00%	ICESA S.A.	0.34%
DISTRIBUIDORA FARMACEUTICA ECUATORIANA DFARIE S.A.	2.74%	ADITIVOS Y ALIMENTOS S.A. ADELTA	0.26%
FID. MERCANTIL VIVIENDA DE INTERES PUBLICO MUTUALISTA PICHINCHA 1	2.71%	PRODUBANCO GRUPO PROMERICA	0.22%
AUTOMOTORES Y ANEXOS S.A. AYASA	2.63%	PLASTICOS RIVAL CIA. LTDA	0.17%
CORPORACION JAHN HERBERA CIA. LTDA.	2.48%	CORPORACION ECUATORIANA DE ALUMINO SA CITAL	0.16%
INICASA S.A.	2.48%	LARISA S.A.	0.07%
BANCO AMAZONAS SA	2.29%	BANCO PICHINCHA C.A.	0.03%
FID. MERCANTIL VIVIENDA DE INTERES PUBLICO MUTUALISTA PICHINCHA 2	2.26%	INTEREC S.A.	0.03%
BANCO GUAYAZUL S.A.	2.12%	HUMANITAS S.A.	0.02%
DISPAC MANTA CIA. LTDA.	1.44%	BAJAMANTES BOVICA SA	0.01%
BANCO GENERAL RUMIRAHUI SA	1.36%	BANCO BOLIVARIANO	0.00%
FARMACIA TITULAZION CARTERA AUTOMOTRIZ - OBRINBARSA	1.12%	BANCO PICHINCHA S.A.	0.00%

