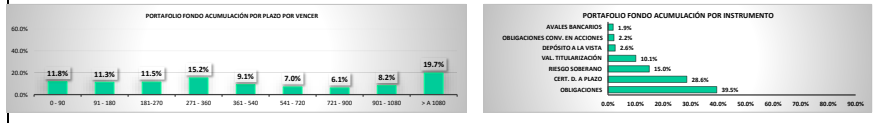


**Información Mensual Composición Portafolios Fondos Administrados de Inversión - por emisor, título y plazo.**

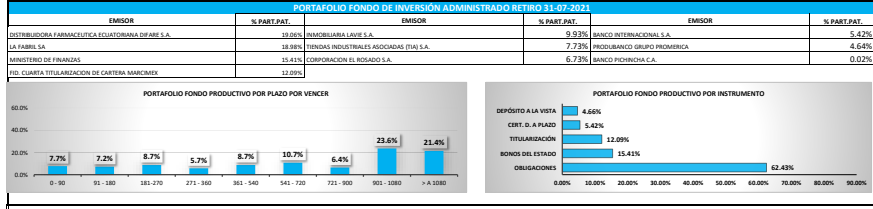
PORTAFOLIO FONDO DE INVERSIÓN OPORTUNIDAD 31-07-2021					
EMISOR	% PART.	EMISOR	% PART.	EMISOR	
BANCO INTERNACIONAL S.A.	17.30%	LA FABRIL S.A.	2.09%	VECONSA S.A.	0.84%
BANCO DEL PACIFICO S.A.	17.03%	MEGAFIBER S.A.	2.07%	VERSA S.A.	0.700%
BANCO BOLIVARIANO C.A.	14.71%	MINISTERIO DE FINANZAS	1.84%	SUPERPOORTE S.A.	0.31%
BANCO INDOCIER S.A.	7.28%	INTEREC S.A.	1.23%	ENUT S.A.	0.25%
BANCO GENERAL RUMIRAHU S.A.	7.15%	BANCO SOLIDARIO S.A.	1.05%	AUDIOVISION ELECTRONICA AUDIOLEC S.A.	0.12%
COMERCIALIZADORA EL ROSADO S.A.	5.09%	FERRO TORRE S.A.	1.05%	ALMACENES BOTANICA S.A.	0.04%
BANCO GUAYAGUAL S.A.	4.80%	RINBOBLARA DEL SOL SA MOBISOL	1.03%	CORPORACION ECUATORIANA DE ALUMINO SA CENAL	0.04%
BANCO DEL AUSTRO S.A.	4.62%	TENIASAS INDUSTRIALES ASOCIADAS ITIAS S.A.	1.00%	BANCO PICHINCHA C.A.	0.00%
RINBOBLARA LAVES S.A.	4.07%	PRODUBANCO GRUPO PROMERICA	0.92%	BANCO BOLIVARIANO	0.00%
BANCO AMAZONAS S.A.	2.46%	BANCO DE USA S.A.	0.84%		



PORTAFOLIO FONDO DE INVERSIÓN ADMINISTRADO ACUMULACIÓN 31-07-2021					
EMISOR	% PART.PAT.	EMISOR	% PART.PAT.	EMISOR	
MINISTERIO DE FINANZAS	15.02%	REFLECTOS C.L.	1.63%	INTEREC S.A.	0.25%
BANCO DEL PACIFICO S.A.	14.84%	HID. MERCANTIL VIVIENDA DE INTERES PUBLICO MUTUALISTA PICHINCHA 2	1.57%	ENUT S.A.	0.21%
BANCO INTERNACIONAL S.A.	11.51%	DISTRIBUIDORA FARMACEUTICA ECUATORIANA OFARE S.A.	1.47%	LABDA S.A.	0.20%
TENIASAS INDUSTRIALES ASOCIADAS (ITIAS) S.A.	7.27%	BANCO GENERAL RUMIRAHU SA	1.46%	DISTRIBUIDORA DE LIBROS Y PAPELERIA OLUPA CIA. LTDA.	0.18%
BANCO S.A.	4.73%	CORPORACION AMIN HERRERA CAL. LTDA.	1.03%	PLASTICOS RIVAL CIA. LTDA.	0.18%
RINBOBLARA LAVES S.A.	4.70%	FUNDABEST S.A.	0.99%	PREDEGA S.A.	0.12%
LA FABRILA S.A.	3.12%	KEESA S.A.	0.81%	PRODUBANCO GRUPO PROMERICA	0.09%
HID. CUARTA TITULAZACION DE CARTERA MARCONEX	3.07%	AUTOMOTORES Y ANEXOS S.A. AYASA	0.72%	GUANESA S.A.	0.09%
BANCO AMAZONAS S.A.	2.94%	BANCO DEL AUSTRO S.A.	0.66%	CORPORACION ECUATORIANA DE ALUMINO SA CENAL	0.05%
HID. CUARTA TITULAZACION DE CARTERA MARCONEX	2.61%	INDUSTRIA TITULAZACION CARTERA AUTOMOTRIF - ORGANISMA	0.62%	VALMATER BOTANICA SA	0.04%
RINBOBLARA DEL SOL SA MOBISOL	2.50%	COMPAÑIA ALCANTARRA VALEZ S.A.	0.49%	MEGAFIBER S.A.	0.04%
MAREALTO S.A.	2.39%	DUPOUSA PROTECTORES QUIMICOS PARA EL CAMPO S.A.	0.45%	INCABE S.A.	0.03%
HID. MERCANTIL VIVIENDA DE INTERES PUBLICO MUTUALISTA PICHINCHA 1	2.24%	INDUSTRIA LUDIANA DE ESPERANZA LIE C.A.	0.43%	BANCO PICHINCHA C.A.	0.02%
BANCO GUAYAGUAL S.A.	2.17%	ADITIVOS Y ALIMENTOS S.A. ADILSA	0.42%	HID. DE TITULAZACION DE CARTERA NOVACREDIT II	0.01%
FERRO TORRE S.A.	2.03%	PLASTICOS RIVAL CIA LTDA	0.41%	BANCO BOLIVARIANO	0.00%
ELECTRICABLES C.A.	1.87%	DISPAC MANTA CIA. LTDA.	0.40%	BANCO INDOCIER S.A.	0.00%
BANCO BOLIVARIANO C.A.	1.65%	AUDIOVISION ELECTRONICA AUDIOLEC S.A.	0.25%		



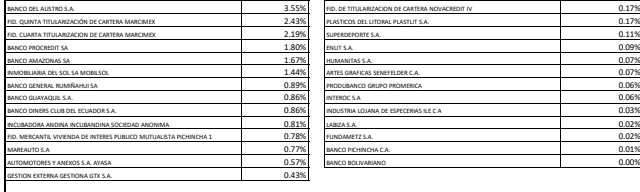
PORTAFOLIO FONDO DE INVERSIÓN ADMINISTRADO REPO 31-07-2021					
EMISOR	% PART.PAT.	EMISOR	% PART.PAT.	EMISOR	
BANCO INTERNACIONAL S.A.	18.04%	BANCO GENERAL RUMIRAHU SA	10.94%	BANCO DINERS CLUB DEL ECUADOR S.A.	3.35%
PRODUBANCO GRUPO PROMERICA	15.15%	BANCO DEL PACIFICO S.A.	10.69%	BANCO AMAZONAS S.A.	1.84%
BANCO BOLIVARIANO C.A.	15.09%	BANCO SOLIDARIO S.A.	6.37%	BANCO DE USA S.A.	1.00%
BANCO INDOCIER S.A.	12.54%	BANCO GUAYAGUAL S.A.	4.14%		



PORTAFOLIO FONDO DE INVERSIÓN ADMINISTRADO RETRO 31-07-2021					
EMISOR	% PART.PAT.	EMISOR	% PART.PAT.	EMISOR	
DISTRIBUIDORA FARMACEUTICA ECUATORIANA OFARE S.A.	19.0%	RINBOBLARA LAVES S.A.	9.93%	BANCO INTERNACIONAL S.A.	5.42%
LA FABRILA S.A.	18.19%	TENIASAS INDUSTRIALES ASOCIADAS (ITIAS) S.A.	7.73%	PRODUBANCO GRUPO PROMERICA	4.64%
MINISTERIO DE FINANZAS	15.41%	CORPORACION EL ROSADO S.A.	6.73%	BANCO PICHINCHA C.A.	0.02%
HID. CUARTA TITULAZACION DE CARTERA MARCONEX	12.00%				



PORTAFOLIO FONDO DE INVERSIÓN ADMINISTRADO RENTA 31-07-2021					
EMISOR	% PART.PAT.	EMISOR	% PART.PAT.	EMISOR	
BANCO INTERNACIONAL S.A.	17.51%	DISPAC MANTA CIA. LTDA.	0.42%	REFLECTOS C.L.	0.37%
BANCO DEL PACIFICO S.A.	14.35%	SUMESA S.A.	0.35%	HID. DE TITULAZACION DE CARTERA NOVACREDIT II	0.30%
TENIASAS INDUSTRIALES ASOCIADAS (ITIAS) S.A.	6.97%	HID. MERCANTIL VIVIENDA DE INTERES PUBLICO MUTUALISTA PICHINCHA 2	0.26%	HID. MERCANTIL VIVIENDA DE INTERES PUBLICO MUTUALISTA PICHINCHA 1	0.23%
MINISTERIO DE FINANZAS	6.41%	RINBOBLARA LAVES S.A.	0.22%	NECASA S.A.	0.21%
DISTRIBUIDORA FARMACEUTICA ECUATORIANA OFARE S.A.	6.34%	FERRO TORRE S.A.	0.21%	KEESA S.A.	0.21%
COMERCIALIZADORA EL ROSADO S.A.	5.98%	VECONSA S.A.	0.17%	HID. DE TITULAZACION DE CARTERA NOVACREDIT I	0.20%
RINBOBLARA LAVES S.A.	5.49%	BANCO DEL AUSTRO S.A.	0.17%	HID. DE TITULAZACION DE CARTERA NOVACREDIT IV	0.17%
SIMES S.A.	3.87%	HID. CUARTA TITULAZACION DE CARTERA MARCONEX	2.43%	PLASTICOS DEL LITORAL PLASTIL S.A.	0.17%
LA FABRILA S.A.	3.73%	HID. CUARTA TITULAZACION DE CARTERA MARCONEX	2.19%	SUPERPOORTE S.A.	0.11%
MAREALTO S.A.	3.65%	BANCO INDOCIER S.A.	1.80%	ENUT S.A.	0.09%
MEGAFIBER S.A.	3.60%	BANCO AMAZONAS S.A.	1.67%	HUMANITAS S.A.	0.07%
BANCO DEL AUSTRO S.A.	3.55%	RINBOBLARA DEL SOL SA MOBISOL	1.44%	JATES GEMICAL SENEFEERER C.A.	0.07%
HID. CUARTA TITULAZACION DE CARTERA MARCONEX	2.43%	BANCO GENERAL RUMIRAHU S.A.	0.89%	PRODUBANCO GRUPO PROMERICA	0.06%
HID. CUARTA TITULAZACION DE CARTERA MARCONEX	2.19%	BANCO GUAYAGUAL S.A.	0.86%	INTEREC S.A.	0.06%
BANCO INDOCIER S.A.	1.80%	BANCO DEL AUSTRO S.A.	0.86%	INDUSTRIA LUDIANA DE ESPERANZA LIE C.A.	0.05%
BANCO AMAZONAS S.A.	1.67%	INDUSTRIA TITULAZACION CARTERA AUTOMOTRIF - ORGANISMA	0.81%	LABDA S.A.	0.03%
RINBOBLARA DEL SOL SA MOBISOL	1.44%	HID. MERCANTIL VIVIENDA DE INTERES PUBLICO MUTUALISTA PICHINCHA 1	0.78%	FUNDABEST S.A.	0.02%
BANCO GENERAL RUMIRAHU S.A.	0.89%	MAREALTO S.A.	0.77%	BANCO PICHINCHA C.A.	0.01%
BANCO GUAYAGUAL S.A.	0.86%	AUTOMOTORES Y ANEXOS S.A. AYASA	0.57%	BANCO BOLIVARIANO	0.00%
BANCO DINERS CLUB DEL ECUADOR S.A.	0.86%	GESTION EXTERNA GESTION QTS S.A.	0.43%		



PORTAFOLIO FONDO DE INVERSIÓN ADMINISTRADO PRODUCTIVO 31-07-2021					
EMISOR	% PART.PAT.	EMISOR	% PART.PAT.	EMISOR	
BANCO DEL PACIFICO S.A.	16.49%	DUPOUSA PROTECTORES QUIMICOS PARA EL CAMPO S.A.	0.90%	DISTRIBUIDORA DE LIBROS Y PAPELERIA OLUPA CIA. LTDA.	0.86%
MAREALTO S.A.	9.96%	DISTRIBUIDORA FARMACEUTICA ECUATORIANA OFARE S.A.	0.66%	FERRO TORRE S.A.	0.62%
TENIASAS INDUSTRIALES ASOCIADAS (ITIAS) S.A.	6.98%	AUTOMOTORES Y ANEXOS S.A. AYASA	0.62%	HID. DE TITULAZACION DE CARTERA NOVACREDIT II	0.60%
SIMES S.A.	6.28%	INDUSTRIA TITULAZACION CARTERA AUTOMOTRIF - ORGANISMA	0.54%	SUMESA S.A.	0.54%
LA FABRILA S.A.	5.13%	AUDIOVISION ELECTRONICA AUDIOLEC S.A.	0.49%	CORPORACION EL ROSADO S.A.	0.46%
MINISTERIO DE FINANZAS	5.08%	CORPORACION ECUATORIANA DE ALUMINO SA CENAL	0.44%	BANCO GENERAL RUMIRAHU SA	0.44%
HID. CUARTA TITULAZACION DE CARTERA MARCONEX	4.81%	BANCO DEL AUSTRO S.A.	3.35%	ELECTRICABLES C.A.	0.43%
RINBOBLARA LAVES S.A.	4.57%	CORPORACION AMIN HERRERA CAL. LTDA.	3.22%	KEESA S.A.	0.38%
BANCO AMAZONAS S.A.	3.61%	HID. MERCANTIL VIVIENDA DE INTERES PUBLICO MUTUALISTA PICHINCHA 1	3.00%	ADITIVOS Y ALIMENTOS S.A. ADILSA	0.26%
BANCO DEL AUSTRO S.A.	3.35%	DISTRIBUIDORA FARMACEUTICA ECUATORIANA OFARE S.A.	2.98%	PLASTICOS RIVAL CIA. LTDA.	0.21%
LA FABRILA S.A.	3.22%	AUTOMOTORES Y ANEXOS S.A. AYASA	2.59%	PRODUBANCO GRUPO PROMERICA	0.18%
HID. MERCANTIL VIVIENDA DE INTERES PUBLICO MUTUALISTA PICHINCHA 2	3.00%	BANCO GUAYAGUAL S.A.	2.58%	CORPORACION ECUATORIANA DE ALUMINO SA CENAL	0.15%
DISTRIBUIDORA FARMACEUTICA ECUATORIANA OFARE S.A.	2.98%	CORPORACION AMIN HERRERA CAL. LTDA.	2.55%	LABDA S.A.	0.08%
AUTOMOTORES Y ANEXOS S.A. AYASA	2.59%	HID. MERCANTIL VIVIENDA DE INTERES PUBLICO MUTUALISTA PICHINCHA 2	2.48%	BANCO PICHINCHA C.A.	0.03%
BANCO GUAYAGUAL S.A.	2.58%	REFLECTOS C.L.	2.48%	INTEREC S.A.	0.03%
CORPORACION AMIN HERRERA CAL. LTDA.	2.55%	DISPAC MANTA CIA. LTDA.	1.35%	HUMANITAS S.A.	0.03%
HID. MERCANTIL VIVIENDA DE INTERES PUBLICO MUTUALISTA PICHINCHA 1	3.00%	INDUSTRIA TITULAZACION CARTERA AUTOMOTRIF - ORGANISMA	1.32%	ALMACENES BOTANICA S.A.	0.01%
DISTRIBUIDORA FARMACEUTICA ECUATORIANA OFARE S.A.	2.98%	BANCO BOLIVARIANO	0.03%	BANCO BOLIVARIANO	0.00%
AUTOMOTORES Y ANEXOS S.A. AYASA	2.59%	HID. CUARTA TITULAZACION DE CARTERA MARCONEX	0.93%	BANCO INDOCIER S.A.	0.00%

