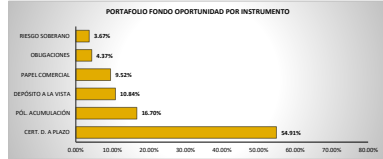
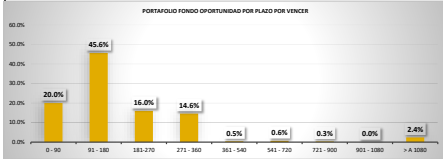
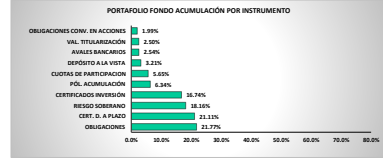
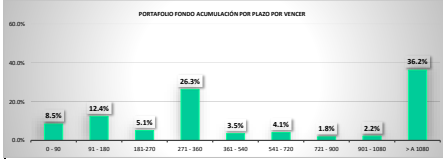


**Información Mensual Composición Portafolios Fondos Administrados de Inversión - por emisor, título y plazo.**

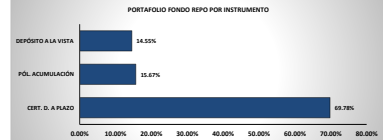
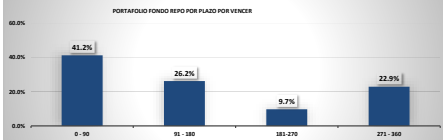
PORTAFOLIO FONDO DE INVERSIÓN OPORTUNIDAD 31-03-2023					
EMISOR	% PART.	EMISOR	% PART.	EMISOR	% PART.
BANCO PICHINCHA C.A.	20.00%	BANCO DEL ECUADOR S.A.	6.17%	BANCO SOLIDARIO S.A.	3.09%
BANCO DEL PACÍFICO S.A.	18.63%	BANCO TIBORI S.A.	4.37%	BANCO GENERAL BUNIMARU S.A.	0.62%
BANCO QUAYASBIL S.A.	16.70%	BANCO AMANZAS S.A.	3.72%	BANCO INTERNACIONAL S.A.	0.01%
PRODUBANCO GRUPO FINANCIERA	10.20%	MINISTERIO DE FINANZAS	3.67%	BANCO INTERNACIONAL S.A.	0.01%
UNIBANCA S.A.	9.52%	BANCO DE LOMA S.A.	3.09%	BANCO AMANZAS S.A.	0.00%



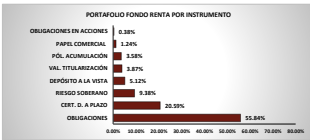
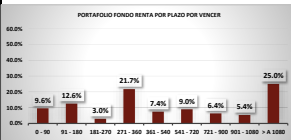
PORTAFOLIO FONDO DE INVERSIÓN ADMINISTRADO ACUMULACIÓN 31-03-2023					
EMISOR	% PART. PAT.	EMISOR	% PART. PAT.	EMISOR	% PART. PAT.
MINISTERIO DE FINANZAS	18.16%	BANCO DE LOMA S.A.	3.04%	UNIBANCA S.A.	0.57%
BANCO DEL PACÍFICO S.A.	13.86%	BANCO PICHINCHA S.A.	1.83%	TENDAS INDUSTRIALES ASOCIADAS TIA S.A.	0.46%
BANCO QUAYASBIL S.A.	11.08%	CORPORACIÓN EL ROSADO S.A.	1.55%	FID. TITULACIÓN CARTERA AUTOMOTRIZ MULTIJALISTA PICHINCHA 1	0.27%
LA FABRIL SA	10.52%	FID. MERCANTIL VIVIENDA DE INTERES PUBLICO MULTIJALISTA PICHINCHA 1	1.15%	FID. DE TITULACIÓN DE CARTERA MARIBURY	0.20%
BANCO PICHINCHA C.A.	10.16%	1.02%	OPERA MANTA CIA LTDA.	0.08%	
FONDO DE INVERSIÓN COLECTIVO DE BIENES RAÍCELES LINDO 02	5.65%	BANCO INTERNACIONAL S.A.	1.01%	ARTIFIOS Y ALIMENTOS S.A. ARTUSA	0.06%
BANCO ONDERS CLUB DEL ECUADOR S.A.	5.53%	PRODUBANCO GRUPO FINANCIERA	0.88%	SOCIUDAD PROFESORES QUIMICOS PARA EL CAMPO S.A.	0.04%
EMEREA S.A.	4.11%	FID. MERCANTIL VIVIENDA DE INTERES PUBLICO MULTIJALISTA PICHINCHA 2	0.84%	LOMA S.A.	0.07%
BANCO GENERAL BUNIMARU S.A.	3.46%	UNIBANCA S.A.	0.72%	BANCO AMANZAS S.A.	0.00%
DISTRIBUIDORA FARMACEUTICA ECUATORIANA OFARME S.A.	3.24%				



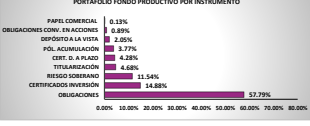
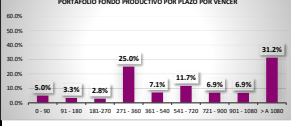
PORTAFOLIO FONDO DE INVERSIÓN ADMINISTRADO REPO 31-03-2023					
EMISOR	% PART. PAT.	EMISOR	% PART. PAT.	EMISOR	% PART. PAT.
BANCO QUAYASBIL S.A.	19.06%	BANCO BOLIVARIANO S.A.	9.47%	BANCO SOLIDARIO S.A.	3.88%
BANCO PICHINCHA C.A.	18.63%	BANCO GENERAL BUNIMARU S.A.	8.87%	BANCO ONDERS CLUB DEL ECUADOR S.A.	3.01%
BANCO INTERNACIONAL S.A.	15.11%	BANCO DEL PACÍFICO S.A.	6.80%	BANCO AMANZAS S.A.	0.01%
BANCO PICHINCHA S.A.	10.05%	PRODUBANCO GRUPO FINANCIERA	6.22%		



PORTAFOLIO FONDO DE INVERSIÓN ADMINISTRADO RENTA 31-03-2023			
EMISOR	% PART. PAT.	EMISOR	% PART. PAT.
BANCO PICHINCHA C.A.	31.09%	UNIBANCA S.A.	1.59%
LA FABRIL SA	14.21%	FID. CUARTA TITULACIÓN DE CARTERA MARIBURY	1.04%
MINISTERIO DE FINANZAS	9.38%	FID. QUINTA TITULACIÓN DE CARTERA MARIBURY	0.88%
UNIBANCA S.A.	8.99%	FID. TITULACIÓN CARTERA AUTOMOTRIZ MULTIJALISTA PICHINCHA 1	0.87%
FID. MERCANTIL VIVIENDA DE INTERES PUBLICO MULTIJALISTA PICHINCHA 1	7.36%	FID. MERCANTIL VIVIENDA DE INTERES PUBLICO MULTIJALISTA PICHINCHA 2	0.80%
TIBORI S.A.	6.67%	BANCO DEL PACÍFICO S.A.	0.51%
OPERA MANTA CIA LTDA.	4.28%	FID. MERCANTIL VIVIENDA DE INTERES PUBLICO MULTIJALISTA PICHINCHA 2	0.27%
TENDAS INDUSTRIALES ASOCIADAS TIA S.A.	4.26%	AUTOMOTORES Y AVIONES S.A. AVASA	0.16%
EMEREA S.A.	3.79%	FID. MERCANTIL DE LA III TITULACIÓN DE CARTERA IMPORTADORA TOMORAMA	0.06%
BANCO TIBORI S.A.	2.47%	UNIBANCA S.A.	0.01%
DISTRIBUIDORA FARMACEUTICA ECUATORIANA OFARME S.A.	2.27%	BANCO GENERAL BUNIMARU S.A.	0.00%
CORPORACIÓN EL ROSADO S.A.	2.27%	BANCO PICHINCHA S.A.	0.00%
MESAPROPIER S.A.	2.24%	BANCO AMANZAS S.A.	0.00%
UNIBANCA S.A.	2.06%	BANCO BOLIVARIANO	0.00%
BANCO ONDERS CLUB DEL ECUADOR S.A.	2.06%	BANCO INTERNACIONAL S.A.	0.00%
MARIBURY S.A.	1.85%	ASOCIACIÓN MULTIJALISTA DE AHORRO Y CREDITO PARA LA VIVIENDA PICHINCHA	0.00%
PRODUBANCO GRUPO FINANCIERA	1.72%		



PORTAFOLIO FONDO DE INVERSIÓN ADMINISTRADO PRODUCTIVO 31-03-2023					
EMISOR	% PART. PAT.	EMISOR	% PART. PAT.	EMISOR	% PART. PAT.
LA FABRIL SA	18.43%	FID. MERCANTIL VIVIENDA DE INTERES PUBLICO MULTIJALISTA PICHINCHA 2	0.83%	FID. MERCANTIL VIVIENDA DE INTERES PUBLICO MULTIJALISTA PICHINCHA 2	0.67%
BANCO PICHINCHA C.A.	11.37%	PRODUBANCO GRUPO FINANCIERA	0.67%	SOCIUDAD OPERERA QUIMICOS PARA EL CAMPO S.A.	0.53%
MINISTERIO DE FINANZAS	11.54%	UNIBANCA S.A.	7.57%	BANCO SOLIDARIO S.A.	0.50%
UNIBANCA S.A.	7.45%	FID. TITULACIÓN CARTERA AUTOMOTRIZ MULTIJALISTA PICHINCHA 1	0.33%	AUTOMOTORES Y AVIONES S.A. AVASA	0.28%
MARIBURY S.A.	6.03%	FID. CUARTA TITULACIÓN DE CARTERA MARIBURY	0.25%	UNIBANCA S.A.	0.25%
BANCO TIBORI S.A.	3.77%	UNIBANCA S.A.	0.35%	MESAPROPIER S.A.	0.23%
CORPORACIÓN EL ROSADO S.A.	3.41%	BANCO TIBORI S.A.	0.23%	UNIBANCA S.A.	0.06%
DISTRIBUIDORA FARMACEUTICA ECUATORIANA OFARME S.A.	3.23%	QUINTA TITULACIÓN DE CARTERA MARIBURY	0.23%	ARTIFIOS Y ALIMENTOS S.A. ARTUSA	0.01%
BANCO PICHINCHA S.A.	2.52%	BANCO DEL PACÍFICO S.A.	0.00%	BANCO INTERNACIONAL S.A.	0.00%
BANCO ONDERS CLUB DEL ECUADOR S.A.	2.52%	BANCO AMANZAS S.A.	0.00%	BANCO BOLIVARIANO	0.00%
FID. CUARTA TITULACIÓN DE CARTERA MARIBURY	2.35%	FID. MERCANTIL VIVIENDA DE INTERES PUBLICO MULTIJALISTA PICHINCHA 1	0.98%		
BANCO GENERAL BUNIMARU S.A.	1.72%	OPERA MANTA CIA LTDA.	0.90%		
UNIBANCA S.A.	1.15%				



PORTAFOLIO FONDO DE INVERSIÓN ADMINISTRADO RETIRO 31-03-2023			
EMISOR	% PART. PAT.	EMISOR	% PART. PAT.
CORPORACIÓN EL ROSADO S.A.	18.07%	UNIBANCA S.A.	8.74%
DISTRIBUIDORA FARMACEUTICA ECUATORIANA OFARME S.A.	17.42%	BANCO INTERNACIONAL S.A.	7.64%
MINISTERIO DE FINANZAS	9.63%	BANCO BOLIVARIANO S.A.	4.57%
BANCO QUAYASBIL S.A.	9.56%	BANCO ONDERS CLUB DEL ECUADOR S.A.	3.82%
LA FABRIL SA	9.08%	PRODUBANCO GRUPO FINANCIERA	2.93%
BANCO DEL PACÍFICO S.A.	9.04%	BANCO PICHINCHA C.A.	0.06%

