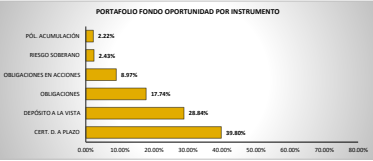
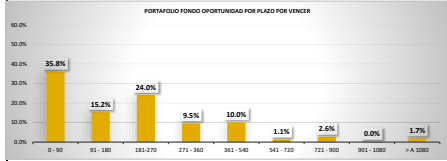
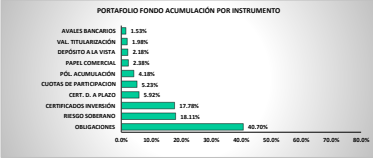
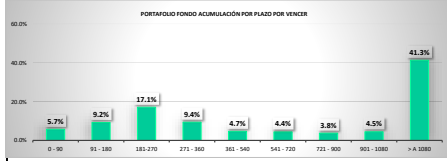


Información Mensual Composición Portafolios Fondos Administrados de Inversion - por emisor, título y plazo.

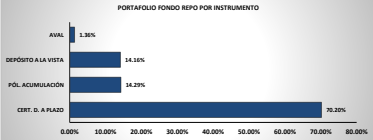
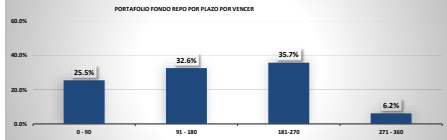
| PORTAFOLIO FONDO DE INVERSIÓN OPORTUNIDAD 31-07-2023 | | | |
|--|---------|----------------------------|---------|
| EMISOR | % PART. | EMISOR | % PART. |
| BANCO PICHINCHA S.A. | 27.23% | BANCO BOLIVARIANO S.A. | 3.55% |
| BANCO GUAYAZÚBIL S.A. | 15.96% | FERRO TORRES S.A. | 2.53% |
| BANCO DEL PACÍFICO S.A. | 12.47% | COOPERACION EL ROSADO S.A. | 2.51% |
| PRODUBANCO GRUPO PROMERICA | 12.13% | MINISTERIO DE FINANZAS | 2.43% |
| BANCO GENERAL BUNIBARRI S.A. | 7.58% | BANCO INTERNACIONAL S.A. | 1.81% |
| TIPOYTA DEL ECUADOR S.A. | 7.34% | BANCO ANADIMAS S.A. | 1.41% |
| | | BANCO BOLIVARIANO S.A. | 0.00% |



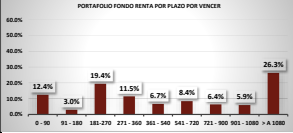
| PORTAFOLIO FONDO DE INVERSIÓN ADMINISTRADO ACUMULACIÓN 31-07-2023 | | | |
|---|---------|--|---------|
| EMISOR | % PART. | EMISOR | % PART. |
| MINISTERIO DE FINANZAS | 18.11% | BANCO DEL PACÍFICO S.A. | 3.93% |
| LA FABELLA S.A. | 16.74% | BANCO PICHINCHA S.A. | 3.93% |
| BANCO PICHINCHA S.A. | 12.63% | PRODUBANCO GRUPO PROMERICA | 0.34% |
| TIPOYTA S.A. | 7.20% | BANCO BOLIVARIANO S.A. | 0.29% |
| BANCO GUAYAZÚBIL S.A. | 6.59% | BANCO GENERAL BUNIBARRI S.A. | 0.29% |
| FARMACEUTICA CAL LITA | 5.93% | FERRO TORRES S.A. | 0.23% |
| FONDO DE INVERSIÓN COLECTIVO DE BIENES RAÍCES LÍQUID | 5.23% | VAL. TITULIZACIÓN DE CARTERA AUTOMOTRIZ MUTUALISTA PICHINCHA 1 | 0.01% |
| BANCO DENRES CLUB DEL ECUADOR S.A. | 5.17% | VAL. TITULIZACIÓN DE CARTERA AUTOMOTRIZ MUTUALISTA PICHINCHA 2 | 0.00% |
| DISTRIBUIDORA FARMACEUTICA ECUATORIANA OFARMA S.A. | 4.46% | LABORA S.A. | 0.00% |
| COOPERACION EL ROSADO S.A. | 4.16% | VAL. TITULIZACIÓN DE CARTERA AUTOMOTRIZ MUTUALISTA PICHINCHA 1 | 0.00% |



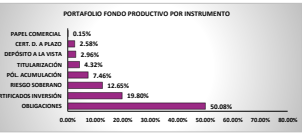
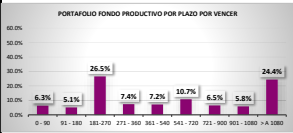
| PORTAFOLIO FONDO DE INVERSIÓN ADMINISTRADO REPO 31-07-2023 | | | |
|--|---------|------------------------------|---------|
| EMISOR | % PART. | EMISOR | % PART. |
| BANCO PICHINCHA S.A. | 19.70% | BANCO GENERAL BUNIBARRI S.A. | 5.41% |
| BANCO GUAYAZÚBIL S.A. | 18.90% | BANCO PICHINCHA S.A. | 5.41% |
| BANCO DEL PACÍFICO S.A. | 18.86% | BANCO INTERNACIONAL S.A. | 5.52% |
| BANCO BOLIVARIANO S.A. | 15.17% | BANCO ANADIMAS S.A. | 0.00% |



| PORTAFOLIO FONDO DE INVERSIÓN ADMINISTRADO RENTA 31-07-2023 | | | |
|---|---------|--|---------|
| EMISOR | % PART. | EMISOR | % PART. |
| BANCO PICHINCHA S.A. | 18.23% | VAL. TITULIZACIÓN DE CARTERA AUTOMOTRIZ MUTUALISTA PICHINCHA 1 | 1.01% |
| LA FABELLA S.A. | 12.27% | VAL. TITULIZACIÓN DE CARTERA AUTOMOTRIZ MUTUALISTA PICHINCHA 2 | 0.99% |
| MINISTERIO DE FINANZAS | 12.15% | VAL. TITULIZACIÓN DE CARTERA AUTOMOTRIZ MUTUALISTA PICHINCHA 1 | 0.84% |
| PRODUBANCO GRUPO PROMERICA | 11.41% | VAL. TITULIZACIÓN DE CARTERA AUTOMOTRIZ MUTUALISTA PICHINCHA 2 | 0.60% |
| BANCO GENERAL BUNIBARRI S.A. | 7.20% | VAL. TITULIZACIÓN DE CARTERA AUTOMOTRIZ MUTUALISTA PICHINCHA 1 | 0.53% |
| BANCO GUAYAZÚBIL S.A. | 5.45% | VAL. TITULIZACIÓN DE CARTERA AUTOMOTRIZ MUTUALISTA PICHINCHA 2 | 0.42% |
| TIPOYTA DEL ECUADOR S.A. | 4.67% | VAL. TITULIZACIÓN DE CARTERA AUTOMOTRIZ MUTUALISTA PICHINCHA 1 | 0.34% |
| BANCO PICHINCHA S.A. | 3.93% | VAL. TITULIZACIÓN DE CARTERA AUTOMOTRIZ MUTUALISTA PICHINCHA 2 | 0.30% |
| BANCO BOLIVARIANO S.A. | 3.45% | VAL. TITULIZACIÓN DE CARTERA AUTOMOTRIZ MUTUALISTA PICHINCHA 1 | 0.20% |
| PRODUBANCO GRUPO PROMERICA | 2.37% | VAL. TITULIZACIÓN DE CARTERA AUTOMOTRIZ MUTUALISTA PICHINCHA 2 | 0.08% |
| MINISTERIO DE FINANZAS | 2.07% | VAL. TITULIZACIÓN DE CARTERA AUTOMOTRIZ MUTUALISTA PICHINCHA 1 | 0.00% |
| BANCO BOLIVARIANO S.A. | 1.90% | VAL. TITULIZACIÓN DE CARTERA AUTOMOTRIZ MUTUALISTA PICHINCHA 2 | 0.00% |
| BANCO ANADIMAS S.A. | 1.76% | VAL. TITULIZACIÓN DE CARTERA AUTOMOTRIZ MUTUALISTA PICHINCHA 1 | 0.00% |
| LABORA S.A. | 1.46% | VAL. TITULIZACIÓN DE CARTERA AUTOMOTRIZ MUTUALISTA PICHINCHA 2 | 0.00% |
| BANCO DENRES CLUB DEL ECUADOR S.A. | 1.06% | VAL. TITULIZACIÓN DE CARTERA AUTOMOTRIZ MUTUALISTA PICHINCHA 1 | 0.00% |
| TIPOYTA DEL ECUADOR S.A. | 1.01% | VAL. TITULIZACIÓN DE CARTERA AUTOMOTRIZ MUTUALISTA PICHINCHA 2 | 0.00% |



| PORTAFOLIO FONDO DE INVERSIÓN ADMINISTRADO PRODUCTIVO 31-07-2023 | | | |
|--|---------|--|---------|
| EMISOR | % PART. | EMISOR | % PART. |
| BANCO PICHINCHA S.A. | 19.80% | VAL. TITULIZACIÓN DE CARTERA AUTOMOTRIZ MUTUALISTA PICHINCHA 1 | 0.91% |
| LA FABELLA S.A. | 15.26% | BANCO GENERAL BUNIBARRI S.A. | 0.57% |
| MINISTERIO DE FINANZAS | 13.65% | BANCO DEL PACÍFICO S.A. | 0.57% |
| BANCO GUAYAZÚBIL S.A. | 9.97% | GESTION ESTERNA GESTIONA GRU S.A. | 0.54% |
| PRODUBANCO GRUPO PROMERICA | 7.78% | VAL. TITULIZACIÓN DE CARTERA AUTOMOTRIZ MUTUALISTA PICHINCHA 1 | 0.31% |
| TIPOYTA DEL ECUADOR S.A. | 7.47% | VAL. TITULIZACIÓN DE CARTERA AUTOMOTRIZ MUTUALISTA PICHINCHA 2 | 0.29% |
| LABORA S.A. | 7.17% | VAL. TITULIZACIÓN DE CARTERA AUTOMOTRIZ MUTUALISTA PICHINCHA 1 | 0.25% |
| VAL. TITULIZACIÓN DE CARTERA AUTOMOTRIZ MUTUALISTA PICHINCHA 1 | 4.30% | VAL. TITULIZACIÓN DE CARTERA AUTOMOTRIZ MUTUALISTA PICHINCHA 2 | 0.13% |
| VAL. TITULIZACIÓN DE CARTERA AUTOMOTRIZ MUTUALISTA PICHINCHA 2 | 2.10% | VAL. TITULIZACIÓN DE CARTERA AUTOMOTRIZ MUTUALISTA PICHINCHA 1 | 0.03% |
| FERRO TORRES S.A. | 1.57% | VAL. TITULIZACIÓN DE CARTERA AUTOMOTRIZ MUTUALISTA PICHINCHA 1 | 0.03% |
| DISTRIBUIDORA FARMACEUTICA ECUATORIANA OFARMA S.A. | 1.56% | VAL. TITULIZACIÓN DE CARTERA AUTOMOTRIZ MUTUALISTA PICHINCHA 2 | 0.03% |
| TIPOYTA S.A. | 1.53% | BANCO BOLIVARIANO S.A. | 0.00% |
| BANCO DEL PACÍFICO S.A. | 1.21% | BANCO DEL PACÍFICO S.A. | 0.00% |
| VAL. TITULIZACIÓN DE CARTERA AUTOMOTRIZ MUTUALISTA PICHINCHA 1 | 1.09% | BANCO INTERNACIONAL S.A. | 0.00% |
| DEAC MANITA CAL LITA | 1.03% | BANCO ANADIMAS S.A. | 0.00% |
| COOPERACION EL ROSADO S.A. | 0.96% | | |



| PORTAFOLIO FONDO DE INVERSIÓN ADMINISTRADO RETIRO 31-07-2023 | | | |
|--|---------|------------------------------------|---------|
| EMISOR | % PART. | EMISOR | % PART. |
| MINISTERIO DE FINANZAS | 22.13% | PRODUBANCO GRUPO PROMERICA | 5.19% |
| BANCO DEL PACÍFICO S.A. | 14.21% | LA FABELLA S.A. | 5.02% |
| COOPERACION EL ROSADO S.A. | 11.77% | BANCO GENERAL BUNIBARRI S.A. | 4.57% |
| DISTRIBUIDORA FARMACEUTICA ECUATORIANA OFARMA S.A. | 11.37% | BANCO BOLIVARIANO S.A. | 3.23% |
| FARMACEUTICA CAL LITA | 8.23% | BANCO DENRES CLUB DEL ECUADOR S.A. | 2.48% |
| BANCO GUAYAZÚBIL S.A. | 6.23% | BANCO PICHINCHA S.A. | 0.00% |
| BANCO BOLIVARIANO S.A. | 5.23% | | |

