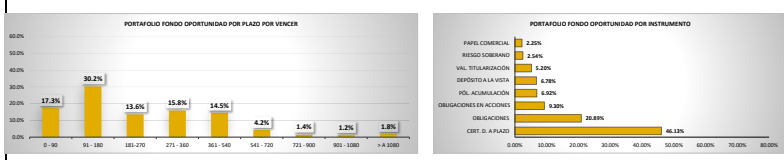
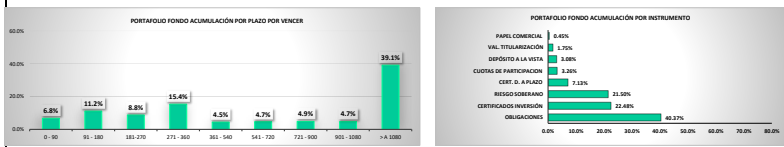


**Información Mensual Composición Portafolios Fondos Administrados de Inversión - por emisor, título y plazo.**

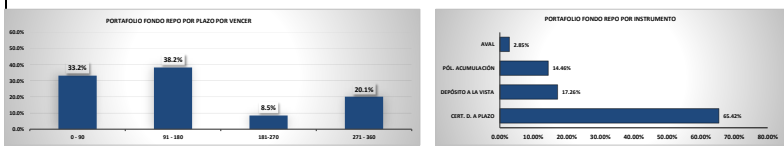
PORTAFOLIO FONDO DE INVERSIÓN OPORTUNIDAD 31-10-2023					
EMISOR	% PART.	EMISOR	% PART.	EMISOR	
BANCO PICHINCHA S.A.	18.02%	TOYOTA DEL ECUADOR S.A.	3.800%	INMOBILIARIA LAIVE S.A.	1.87%
BANCO GUAYASQUIL S.A.	16.29%	BANCO AMANDESANA S.A.	3.60%	BANCO INTERINACIONAL S.A.	1.65%
BANCO DEL PACHITO S.A.	13.40%	LA FABRIL S.A.	3.09%	FERRO TOBES S.A.	1.62%
BANCO GENERAL BAMBAMBU S.A.	7.39%	MINISTERIO DE FINANZAS	5.54%	LA FABRIL S.A.	1.60%
AUTOMOTORES Y AUTOS S.A. AVASA	6.81%	CORPORACIÓN EL ROSADO S.A.	2.31%	BANCO INTERINACIONAL S.A.	0.00%
BANCO PICHINCHA S.A.	6.50%	FINANZAS INDUSTRIALES ASOCIADAS TIA S.A.	2.25%	BANCO BOLIVARIANO C.A.	0.00%
FID. QUINTA TITULIZACIÓN DE CARTERA MARINEX	5.20%	PRODUBANCO GRUPO PROMERICA	2.09%		



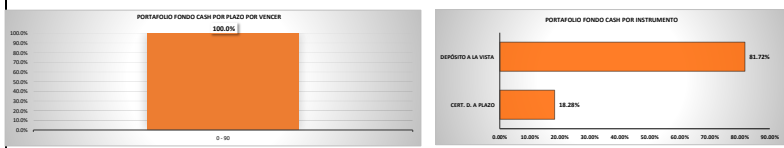
FONDO DE INVERSIÓN ADMINISTRADO ACUMULACIÓN 31-10-2023					
EMISOR	% PART.	EMISOR	% PART.	EMISOR	
MINISTERIO DE FINANZAS	21.50%	FONDO DE INVERSIÓN SELECTIVO DE Bienes BAJO RIESGO 02	3.60%	INMOBILIARIA LAIVE S.A.	0.43%
BANCO PICHINCHA S.A.	18.80%	LA FABRIL S.A.	2.02%	INMOBILIARIA DEL SOL SA MOBILIO	0.38%
BANCO GENERAL BAMBAMBU S.A.	15.41%	BANCO GENERAL BAMBAMBU S.A.	1.39%	PRODUBANCO GRUPO PROMERICA	0.23%
LA FABRIL S.A.	7.20%	FID. MERCANTIL VIVIENDA DE INTERES PUBLICO MULTIFAMILIAR PICHINCHA 1	1.60%	RENTAL TOYOTA S.A.	0.23%
FARMAMAZ CALDITA	5.46%	BANCO AMANDESANA S.A.	1.09%	BANCO GUAYASQUIL S.A.	0.04%
DISTRIBUIDORA FARMACÉUTICA ECUATORIANA DIFARE S.A.	4.31%	FID. MERCANTIL VFP MULTIFAMILIAR PICHINCHA 2	0.72%	AUTOS Y AUTOMOTORES S.A. AVASA	0.02%
BANCO PICHINCHA S.A.	4.00%	AMARUTO S.A.	0.64%	LABRA S.A.	0.00%
CORPORACIÓN EL ROSADO S.A.	3.71%	FINANZAS INDUSTRIALES ASOCIADAS TIA S.A.	0.51%	BANCO INTERINACIONAL S.A.	0.00%
BANCO DEL PACHITO S.A.	3.60%	FINANZAS INDUSTRIALES ASOCIADAS TIA S.A.	0.49%	BANCO BOLIVARIANO C.A.	0.00%
BANCO GENERAL BAMBAMBU S.A.	3.60%				



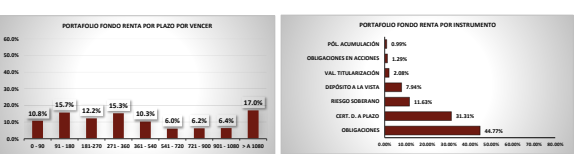
PORTAFOLIO FONDO DE INVERSIÓN ADMINISTRADO REPO 31-10-2023					
EMISOR	% PART.	EMISOR	% PART.	EMISOR	
BANCO DEL PACHITO S.A.	19.44%	BANCO BOLIVARIANO C.A.	7.81%	BANCO GENERAL BAMBAMBU S.A.	4.33%
BANCO PICHINCHA S.A.	18.93%	BANCO INTERINACIONAL S.A.	7.44%	BANCO AMANDESANA S.A.	1.87%
BANCO GUAYASQUIL S.A.	9.82%	PRODUBANCO GRUPO PROMERICA	6.60%	BANCO BOLIVARIANO C.A.	0.00%
BANCO PICHINCHA S.A.	9.82%	BANCO GENERAL BAMBAMBU S.A.	6.32%		



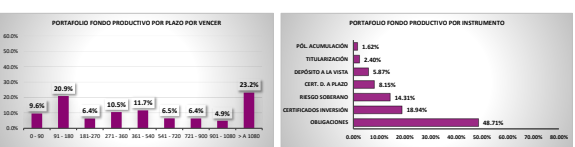
PORTAFOLIO FONDO DE INVERSIÓN ADMINISTRADO CASH 31-10-2023					
EMISOR	% PART.	EMISOR	% PART.	EMISOR	
PRODUBANCO GRUPO PROMERICA	20%	BANCO INTERINACIONAL S.A.	18%	BANCO GENERAL BAMBAMBU S.A.	7%
BANCO PICHINCHA S.A.	18%	BANCO GUAYASQUIL S.A.	18%	BANCO PICHINCHA S.A.	18%
FID. BANCO DEL PACHITO S.A.	18%				



PORTAFOLIO FONDO DE INVERSIÓN ADMINISTRADO RENTA 31-10-2023					
EMISOR	% PART.	EMISOR	% PART.	EMISOR	
BANCO PICHINCHA S.A.	18.29%	LAGASPROFER S.A.	1.21%		
MINISTERIO DE FINANZAS	11.23%	BANCA AMANDESANA S.A.	1.20%		
LA FABRIL S.A.	11.40%	INMOBILIARIA DEL SOL SA MOBILIO	1.34%		
INMOBILIARIA LAIVE S.A.	10.77%	MARAFESTO S.A.	1.00%		
LA FABRIL S.A.	6.92%	FID. MERCANTIL VIVIENDA DE INTERES PUBLICO MULTIFAMILIAR PICHINCHA 1	0.95%		
FID. QUINTA TITULIZACIÓN DE CARTERA MARINEX	4.40%	FID. QUINTA TITULIZACIÓN DE CARTERA MARINEX	0.81%		
FINANZAS INDUSTRIALES ASOCIADAS TIA S.A.	4.10%	CORPORACIÓN EL ROSADO S.A.	0.60%		
BANCO GUAYASQUIL S.A.	3.98%	BANCO DEL PACHITO S.A.	0.63%		
BANCO DE LOSA S.A.	3.93%	BANCO PICHINCHA S.A.	0.54%		
FINANZAS INDUSTRIALES ASOCIADAS TIA S.A.	3.89%	TOYOTA DEL ECUADOR S.A.	0.40%		
BANCO GENERAL BAMBAMBU S.A.	3.05%	BANCO AMANDESANA S.A.	0.34%		
BANCO GENERAL BAMBAMBU S.A.	2.91%	FID. MERCANTIL VIVIENDA DE INTERES PUBLICO MULTIFAMILIAR PICHINCHA 2	0.32%		
BANCO BOLIVARIANO C.A.	2.05%	BANCO BOLIVARIANO C.A.	0.25%		
DISTRIBUIDORA FARMACÉUTICA ECUATORIANA DIFARE S.A.	2.03%	BANCO INTERINACIONAL S.A.	0.00%		
FERRO TOBES S.A.	1.58%	ASOCIACIÓN MULTIFAMILIAR DE AUTOS Y CREDITO PARA LA VIVIENDA PICHINCHA	0.00%		



PORTAFOLIO FONDO DE INVERSIÓN ADMINISTRADO PRODUCTIVO 31-10-2023					
EMISOR	% PART.	EMISOR	% PART.	EMISOR	
BANCO PICHINCHA S.A.	18.94%	FID. MERCANTIL VIVIENDA DE INTERES PUBLICO MULTIFAMILIAR PICHINCHA 1	1.21%		
LA FABRIL S.A.	18.14%	LA FABRIL S.A.	1.09%		
MINISTERIO DE FINANZAS	14.31%	FINANZAS INDUSTRIALES ASOCIADAS TIA S.A.	1.00%		
LA FABRIL S.A.	9.69%	FID. MERCANTIL VIVIENDA DE INTERES PUBLICO MULTIFAMILIAR PICHINCHA 2	1.00%		
FINANZAS INDUSTRIALES ASOCIADAS TIA S.A.	7.85%	CORPORACIÓN EL ROSADO S.A.	0.96%		
MARAFESTO S.A.	6.95%	LA FABRIL S.A.	0.81%		
BANCO PICHINCHA S.A.	5.19%	DISTRIBUIDORA FARMACÉUTICA ECUATORIANA DIFARE S.A.	0.40%		
BANCO DEL PACHITO S.A.	3.88%	PRODUBANCO GRUPO PROMERICA	0.28%		
BANCO GENERAL BAMBAMBU S.A.	2.28%	FID. QUINTA TITULIZACIÓN DE CARTERA MARINEX	0.18%		
BANCO AMANDESANA S.A.	1.92%	FERRO TOBES S.A.	0.05%		
BANCO GUAYASQUIL S.A.	1.67%	BANCO INTERINACIONAL S.A.	0.00%		
DISTRIBUIDORA FARMACÉUTICA ECUATORIANA DIFARE S.A.	1.42%	BANCO BOLIVARIANO C.A.	0.00%		
INMOBILIARIA DEL SOL SA MOBILIO	1.25%				



PORTAFOLIO FONDO DE INVERSIÓN ADMINISTRADO RETIRO 31-10-2023					
EMISOR	% PART.	EMISOR	% PART.	EMISOR	
MINISTERIO DE FINANZAS	26.77%	INMOBILIARIA LAIVE S.A.	4.15%		
BANCO DEL PACHITO S.A.	17.20%	LA FABRIL S.A.	4.13%		
BANCO GUAYASQUIL S.A.	10.77%	PRODUBANCO GRUPO PROMERICA	1.60%		
DISTRIBUIDORA FARMACÉUTICA ECUATORIANA DIFARE S.A.	9.99%	BANCO BOLIVARIANO C.A.	2.81%		
CORPORACIÓN EL ROSADO S.A.	9.68%	BANCO INDETEL CLUB DEL ECUADOR S.A.	2.17%		
FARMAMAZ CALDITA	6.84%	BANCO PICHINCHA S.A.	0.00%		
BANCO GENERAL BAMBAMBU S.A.	6.35%				

