

# 69.928 MI FONDO

de FIDUCIA

**La primera APP del Ecuador**  
para invertir en  
fondos de inversión



**No tienes que ser un experto**  
para invertir tu dinero

Ahora lo puedes hacer  
**desde tu celular**

Desde

**\$25**  
mensuales

**Planifica tus inversiones de**  
forma fácil, rápida y segura



Descarga la APP en:



Cumple tus metas  
**MI FONDO es la FORMA**

Para más información visítanos en: [www.mifondo.com.ec](http://www.mifondo.com.ec)

f @FiduciaSA - @fiduciaec - in FIDUCIAS.A.

Quito Of. Fondos  
(593 2) 380.9940  
Av. 12 de Octubre y Luis Cordero  
Edif. World Trade Center Torre A, Piso 13

Guayaquil  
(593 4) 37 22 400  
Av. Rodrigo Chávez, Parque  
Empresarial Colón Edif.  
Corporativo 2, Piso 4

Cuenca  
(593 7) 41 51 200  
Inés Salcedo y Federico Proaño.  
Edif. El Arupo.  
Planta baja, local 2

30 años FIDUCIA  
FONDOS DE INVERSIÓN

[www.fiducia.com.ec](http://www.fiducia.com.ec)

f @FiduciaSA - @fiduciaec - in FIDUCIAS.A.

**POLITICA DEL FONDO**

Modo de ingreso: Cheque, Transferencia

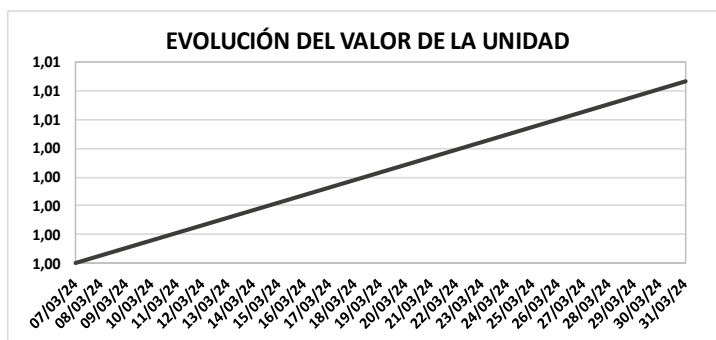
Bancos para realizar aportes: Produbanco y Banco Pichincha

Tiempo mínimo de permanencia: 180 días

Datos para incrementos o aportes iniciales en la página 4

Inversiones: Valores de Renta Fija, con calificación mínima AA

**EVOLUCION DEL VALOR DE LA UNIDAD DE PARTICIPACION**

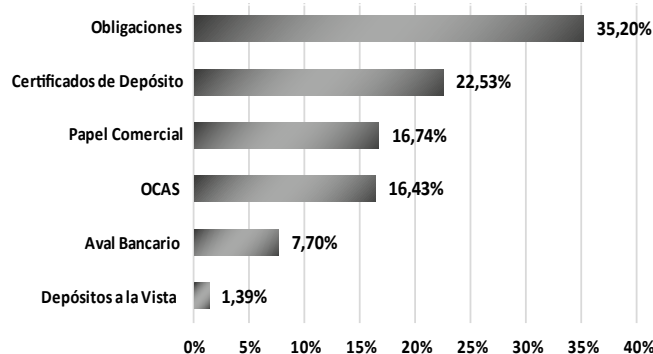
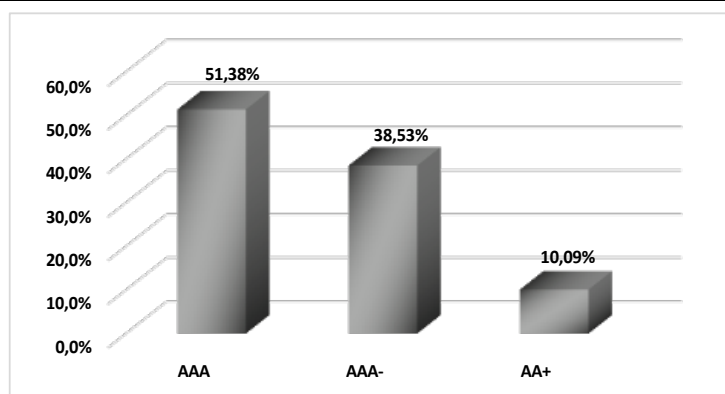


VANU INICIAL AL 07-03-2024: 1.000,00000  
VANU AL 31-3-2024: 1,00635087

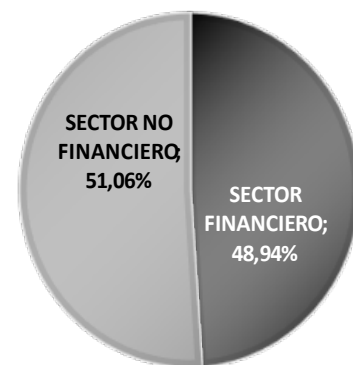
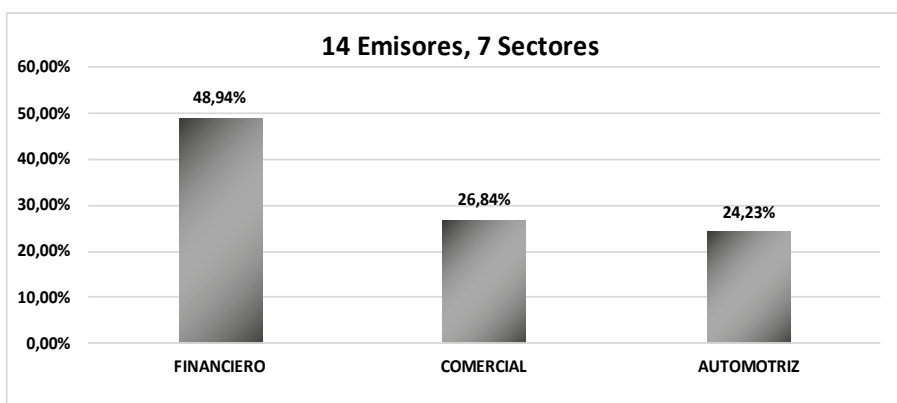
	NOMINAL	EFFECTIVA ANUAL
RENTABILIDAD DEL ÚLTIMO MES:	9,53%	9,96%

PATRIMONIO NETO:	\$5.011.275,14
UNIDADES EN CIRCULACION:	4.979.650,01
NÚMERO DE CUENTAS:	20

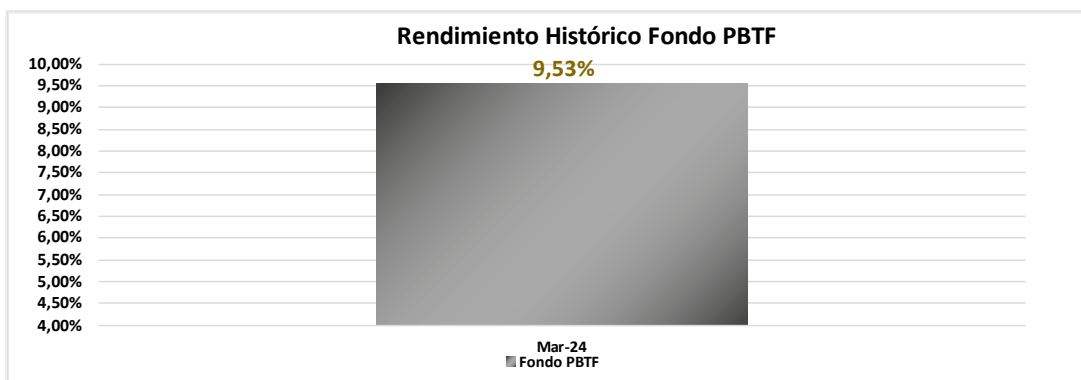
**COMPOSICION DEL PORTAFOLIO POR CALIFICACION E INSTRUMENTO**



**COMPOSICION DEL PORTAFOLIO POR SECTOR**



**RENDIMIENTOS HISTORICOS FONDO DE INVERSIÓN PBTF - VOLATILIDAD DEL FONDO**



INFORMACIÓN MARZO 2024	
PERÍODO	RENDIMIENTO NOMINAL
ÚLTIMO MES	9,53%

INFORMACIÓN AL 31-3-2024

INFORMACION DE MERCADO

TASAS INTERÉS PASIVAS EFECTIVAS POR TIPO INST. FINANCIERA (1)			
(Operaciones efectuadas en la última semana publicada de marzo 2024)			
Promedio ponderado del período			
ENTIDAD	121 - 180	181 - 360	más de 360
BANCOS PRIVADOS	8,26	7,13	9,15
MUTUALISTAS	7,05	7,72	8,76

(1) comprenden las captaciones de depósitos a plazo fijo, por rangos de plazo.

INFLACIÓN					
INFLACIÓN	dic-20	dic-21	dic-22	dic-23	feb-24
MENSUAL	-0,03%	0,07%	0,16%	0,02%	0,09%
ANUAL	-0,93%	1,94%	3,74%	1,35%	1,43%
ACUMULADA	-0,93%	1,94%	3,74%	1,35%	0,22%

FUENTE: Instituto Nacional de Estadísticas y Censos

COMPOSICION DEL PORTAFOLIO DE INVERSIONES

EMISOR	EMISIÓN	CALIFICACIÓN	PART. %
PRODUBANCO GRUPO PROMERICA	Depósito a la Vista	AAA	0,00%
	Certificado de Depósito	AAA	18,03%
<b>Total PRODUBANCO GRUPO PROMERICA</b>			<b>18,03%</b>
BANCO GENERAL RUMIÑAHUI SA	Depósito a la Vista	AAA-	0,00%
	Obligaciones	AAA-	0,88%
	OCAS	AAA-	16,43%
<b>Total BANCO GENERAL RUMIÑAHUI SA</b>			<b>17,31%</b>
DIPAC MANTA CIA LTDA.	III Emisión de Papel Comercial	AAA	16,74%
AUTOMOTORES Y ANEXOS S.A. AYASA	V Emisión de Obligaciones	AAA	15,21%
SIMED S.A	X Emisión de Obligaciones	AA+	10,09%
MAREAUTO S.A	VI Emisión de Obligaciones	AAA-	9,01%
BANCO DEL PACIFICO S.A.	Depósito a la Vista	AAA-	0,00%
	Aval Bancario	AAA-	7,70%
<b>Total BANCO DEL PACIFICO S.A.</b>			<b>7,70%</b>
BANCO INTERNACIONAL S.A.	Depósito a la Vista	AAA-	0,00%
	Certificado de Depósito	AAA-	4,51%
<b>Total BANCO INTERNACIONAL S.A.</b>			<b>4,51%</b>
BANCO PICHINCHA C.A.	Depósito a la Vista	AAA	1,23%
BANCO GUAYAQUIL S.A.	Depósito a la Vista	AAA	0,16%

**DETALLE DE COSTOS DEL FONDO**

<b>ADMINISTRACIÓN DE FONDOS DE INVERSIÓN - COSTOS A CARGO DE LOS PARTÍCIPES</b>	
<b>Penalidad por rescate anticipado.</b>	Hasta el 1% sobre el monto a rescatar
<b>Costo por transferencias al exterior</b>	Costos bancarios más impuesto de salida de divisas
<b>Costos por emisión de cheques.</b>	Por cheque emitido
<b>Costos por servicios financieros (transferencias).</b>	Los costos de cada institución financiera

<b>ADMINISTRACIÓN DE FONDOS DE INVERSIÓN - COSTOS A CARGO DEL FONDO</b>	
<b>Honorarios por la Administración.</b>	Hasta 3% anual del Patrimonio del Fondo
<p>Los demas costos, gastos y tributos generados por la gestion de administración del FONDO y sus inversiones, que sin ser restrictivos pueden ser: honorarios por calificación de riesgo del FONDO; comisiones y honorarios a favor de casas de valores y bolsas de valores; los ocasionadas por los servicios de custodia de valores y gestiones de cobro de valores; los honorarios del auditor externo; los honorarios y gastos incurridos por consultoría especializada o para defensa de los intereses del FONDO; los gastos ocasionados por suministro de información a los PARTÍCIPES y a las entidades autorizadas o con ocasión de la publicación de los estados financieros e información del FONDO; los costos y gastos financieros; los gastos por constitución, aprobación, inscripción, registro, mantenimiento, reforma o liquidación del FONDO o sustitución de administrador; los tributos que afecten directamente a los valores y operaciones del FONDO.</p>	

<b>Instrucciones de Transferencias para Incrementos o Aportes Iniciales</b>			
<b>Produbanco: Ahorros #</b>	12040719370	<b>RUC:</b>	1793213647001
<b>Banco Pichincha: Corriente #</b>	2100310990		
<b>BENEFICIARIO: Fondo de Inversión Administrado PBTF</b>			

Nota: Una vez realizadas las transferencias, usted deberá notificarla a través del portal electrónico de Fiducia S.A. o mediante el envío de un correo electrónico a [fondos@fiducia.com.ec](mailto:fondos@fiducia.com.ec) desde su dirección de correo registrada en Fiducia S.A. adjuntando la evidencia de la transferencia realizada, la cual deberá incluir su nombre, número de cédula y detallar el fondo de inversión en el cual usted requiera realizar el incremento o aporte inicial.

**ACTUALIZACIÓN DE INFORMACION PERSONAL**

Le recordamos que en cumplimiento con la normativa contemplada en los **artículos 12 y 13 del TÍTULO XXI: DISPOSICIONES GENERALES, CAPÍTULO I: NORMAS PARA PREVENIR EL LAVADO DE ACTIVOS Y EL FINANCIAMIENTO DEL TERRORISMO Y OTROS DELITOS EN LAS BOLSAS DE VALORES, CASAS DE VALORES Y ADMINISTRADORAS DE FONDOS Y FIDEICOMISOS, SECCIÓN IV: POLÍTICAS Y PROCEDIMIENTOS SOBRE LA DEBIDA DILIGENCIA, DEL LIBRO II: MERCADO DE VALORES de la CODIFICACIÓN DE RESOLUCIONES MONETARIAS, FINANCIERAS, DE VALORES Y SEGURO**, en relación a la información a ser presentada por parte de los partícipes de fondos de inversión, es necesario que sus datos e información sean actualizados anualmente. Puede actualizar su información descargando el formulario en [www.fiducia.com.ec](http://www.fiducia.com.ec) y enviar a nuestras oficinas. Cualquier inquietud, favor contactarse con su Oficial de Inversiones o al correo [fondos@fiducia.com.ec](mailto:fondos@fiducia.com.ec).

**DETALLE DE COSTOS POR SERVICIOS DE TRANSFERENCIA EN LOS BANCOS AUTORIZADOS**

<b>PRODUBANCO GRUPO PROMERICA</b>		<b>BANCO PICHINCHA</b>	
<b>Transferencias Internas</b>	\$ 0,50	<b>Transferencias Internas</b>	\$ 0,45
<b>Transferencia SPI</b>	\$ 0,50	<b>Transferencia SPI</b>	\$ 0,50
<b>Transferencia SPL</b>	\$ 2,28	<b>Transferencia SPL</b>	\$ 2,28
<b>Transferencias recibidas</b>	\$ 0,30	<b>Transferencias recibidas</b>	\$ 0,30