

MI FONDO

de FIDUCIA

La primera APP del Ecuador
para invertir en
fondos de inversión



No tienes que ser un experto
para invertir tu dinero

Ahora lo puedes hacer
desde tu celular

Desde

\$25
mensuales

Planifica tus inversiones de
forma fácil, rápida y segura



Descarga la APP en:



Cumple tus metas
MI FONDO es la **FORMA**

Para más información visítanos en: www.mifondo.com.ec

f @FiduciaSA - @fiduciaec - in FIDUCIAS.A.

Quito Of. Fondos
(593 2) 380.9940
Av. 12 de Octubre y Luis Cordero
Edif. World Trade Center Torre A, Piso 13

Guayaquil
(593 4) 37 22 400
Av. Rodrigo Chávez, Parque
Empresarial Colón Edif.
Corporativo 2, Piso 4

Cuenca
(593 7) 41 51 200
Inés Salcedo y Federico Proaño.
Edif. El Arupo.
Planta baja, local 2

30 años FIDUCIA
FONDOS DE INVERSIÓN

www.fiducia.com.ec

f @FiduciaSA - @fiduciaec - in FIDUCIAS.A.

POLÍTICA DEL FONDO

Modo de ingreso: Cheque, Transferencia

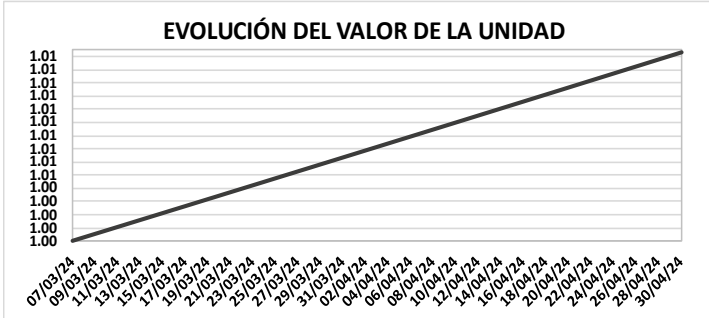
Bancos para realizar aportes: Produbanco y Banco Pichincha

Tiempo mínimo de permanencia: 180 días

Datos para incrementos o aportes iniciales en la página 4

Inversiones: Valores de Renta Fija, con calificación mínima AA

EVOLUCIÓN DEL VALOR DE LA UNIDAD DE PARTICIPACIÓN

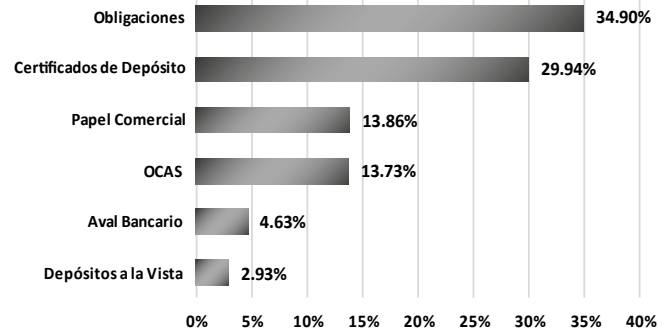
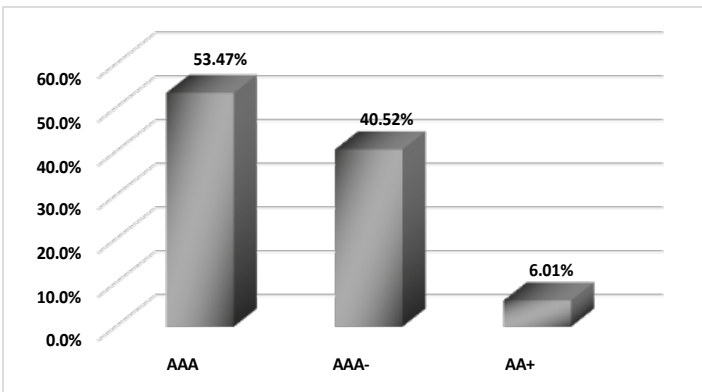


VANU INICIAL AL 07-03-2024: **1,000.00000**
VANU AL 31-3-2024: **1.00635087**
VANU AL 30-4-2024: **1.01434654**

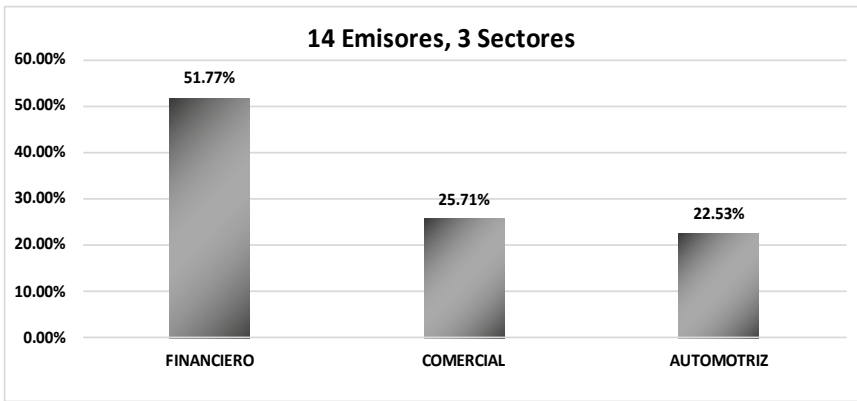
	NOMINAL	EFFECTIVA ANUAL
RENTABILIDAD DEL ÚLTIMO MES:	9.53%	9.96%
RENTABILIDAD MES ANTERIOR:	9.53%	9.96%

PATRIMONIO NETO: **\$8,454,232.92**
UNIDADES EN CIRCULACIÓN: **8,334,659.44**
NÚMERO DE CUENTAS: **34**

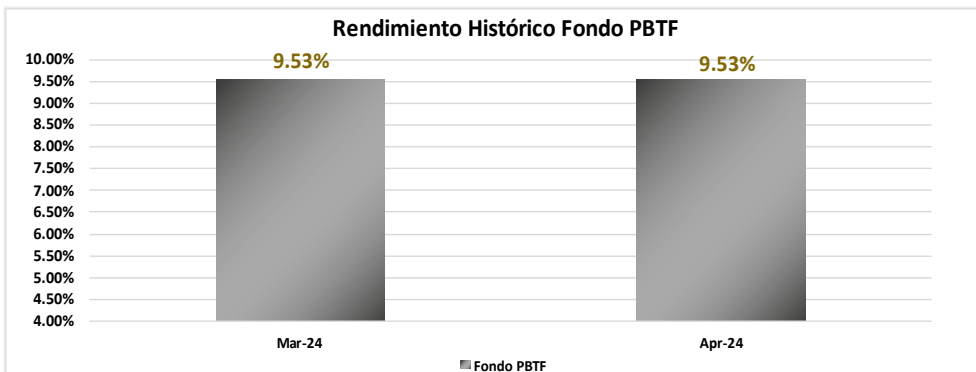
COMPOSICIÓN DEL PORTAFOLIO POR CALIFICACIÓN E INSTRUMENTO



COMPOSICIÓN DEL PORTAFOLIO POR SECTOR



RENDIMIENTOS HISTÓRICOS FONDO DE INVERSIÓN PBTF - VOLATILIDAD DEL FONDO



INFORMACIÓN ABRIL 2024	
PERÍODO	RENDIMIENTO NOMINAL
ÚLTIMO MES	9.53%

INFORMACIÓN DE MERCADO

TASAS INTERÉS PASIVAS EFECTIVAS POR TIPO INST. FINANCIERA (1)			
(Operaciones efectuadas en la última semana publicada de abril 2024)			
Promedio ponderado del período			
ENTIDAD	121 - 180	181 - 360	más de 360
BANCOS PRIVADOS	8,58	8,74	9,27
MUTUALISTAS	7,29	7,76	8,78

(1) comprenden las captaciones de depósitos a plazo fijo, por rangos de plazo.

INFLACIÓN					
INFLACIÓN	dic-20	dic-21	dic-22	dic-23	mar-24
MENSUAL	-0.03%	0.07%	0.16%	0.02%	0.29%
ANUAL	-0.93%	1.94%	3.74%	1.35%	1.66%
ACUMULADA	-0.93%	1.94%	3.74%	1.35%	0.51%

FUENTE: Instituto Nacional de Estadísticas y Censos

COMPOSICIÓN DEL PORTAFOLIO DE INVERSIONES

EMISOR	EMISIÓN	CALIFICACIÓN	PART. %
PRODUBANCO GRUPO PROMÉRICA	Depósito a la Vista	AAA	0.17%
	Certificado de Depósito	AAA	18.91%
Total PRODUBANCO GRUPO PROMÉRICA			19.08%
BANCO GENERAL RUMIÑAHUI SA	Depósito a la Vista	AAA-	0.00%
	Obligaciones	AAA-	0.53%
	OCAS	AAA-	13.73%
Total BANCO GENERAL RUMIÑAHUI SA			14.26%
DIPAC MANTA CIA LTDA.	III Emisión de Papel Comercial	AAA	13.86%
AUTOMOTORES Y ANEXOS S.A. AYASA	V Emisión de Obligaciones	AAA	11.93%
BANCO INTERNACIONAL S.A.	Depósito a la Vista	AAA-	0.00%
	Certificado de Depósito	AAA-	11.03%
Total BANCO INTERNACIONAL S.A.			11.03%
MAREAUTO S.A	VI Emisión de Obligaciones	AAA-	10.60%
SIMED S.A	X Emisión de Obligaciones	AA+	6.01%
CORPORACION EL ROSADO S.A.	XIII Emisión de Obligaciones	AAA	5.83%
BANCO DEL PACIFICO S.A.	Depósito a la Vista	AAA-	0.00%
	Aval Bancario	AAA-	4.63%
Total BANCO DEL PACIFICO S.A.			4.63%
BANCO GUAYAQUIL S.A.	Depósito a la Vista	AAA	2.59%
BANCO PICHINCHA C.A.	Depósito a la Vista	AAA	0.18%

INFORMACIÓN AL 30-4-2024
DETALLE DE COSTOS DEL FONDO

ADMINISTRACIÓN DE FONDOS DE INVERSIÓN - COSTOS A CARGO DE LOS PARTÍCIPES	
Penalidad por rescate anticipado.	Hasta el 1% sobre el monto a rescatar
Costo por transferencias al exterior	Costos bancarios más impuesto de salida de divisas
Costos por emisión de cheques.	\$ El 0.5% de un salario básico
Costos por servicios financieros (transferencias).	Los costos de cada institución financiera

ADMINISTRACIÓN DE FONDOS DE INVERSIÓN - COSTOS A CARGO DEL FONDO	
Honorarios por la Administración.	Hasta 3% anual del Patrimonio del Fondo
<p>Los demas costos, gastos y tributos generados por la gestion de administración del FONDO y sus inversiones, que sin ser restrictivos pueden ser: honorarios por calificación de riesgo del FONDO; comisiones y honorarios a favor de casas de valores y bolsas de valores; los ocasionadas por los servicios de custodia de valores y gestiones de cobro de valores; los honorarios del auditor externo; los honorarios y gastos incurridos por consultoría especializada o para defensa de los intereses del FONDO; los gastos ocasionados por suministro de información a los PARTÍCIPES y a las entidades autorizadas o con ocasión de la publicación de los estados financieros e información del FONDO; los costos y gastos financieros; los gastos por constitución, aprobación, inscripción, registro, mantenimiento, reforma o liquidación del FONDO o sustitución de administrador; los tributos que afecten directamente a los valores y operaciones del FONDO.</p>	

Instrucciones de Transferencias para Incrementos o Aportes Iniciales			
Produbanco: Ahorros #	12040719370	RUC:	1793213647001
Banco Pichincha: Corriente #	2100310990		
BENEFICIARIO: Fondo de Inversión Administrado PBTF			

Nota: Una vez realizadas las transferencias, usted deberá notificarla a través del portal electrónico de Fiducia S.A. o mediante el envío de un correo electrónico a fondos@fiducia.com.ec desde su dirección de correo registrada en Fiducia S.A. adjuntando la evidencia de la transferencia realizada, la cual deberá incluir su nombre, número de cédula y detallar el fondo de inversión en el cual usted requiera realizar el incremento o aporte inicial.

ACTUALIZACION DE INFORMACIÓN PERSONAL

Le recordamos que en cumplimiento con la normativa contemplada en los **artículos 12 y 13 del TÍTULO XXI: DISPOSICIONES GENERALES, CAPÍTULO I: NORMAS PARA PREVENIR EL LAVADO DE ACTIVOS Y EL FINANCIAMIENTO DEL TERRORISMO Y OTROS DELITOS EN LAS BOLSAS DE VALORES, CASAS DE VALORES Y ADMINISTRADORAS DE FONDOS Y FIDEICOMISOS, SECCIÓN IV: POLÍTICAS Y PROCEDIMIENTOS SOBRE LA DEBIDA DILIGENCIA, DEL LIBRO II: MERCADO DE VALORES de la CODIFICACIÓN DE RESOLUCIONES MONETARIAS, FINANCIERAS, DE VALORES Y SEGURO**, en relación a la información a ser presentada por parte de los partícipes de fondos de inversión, es necesario que sus datos e información sean actualizados anualmente. Puede actualizar su información descargando el formulario en www.fiducia.com.ec y enviar a nuestras oficinas. Cualquier inquietud, favor contactarse con su Oficial de Inversiones o al correo fondos@fiducia.com.ec.

DETALLE DE COSTOS POR SERVICIOS DE TRANSFERENCIA EN LOS BANCOS AUTORIZADOS

PRODUBANCO GRUPO PROMERICA		BANCO PICHINCHA	
Transferencias Internas	\$ 0.50	Transferencias Internas	\$ 0.45
Transferencia SPI	\$ 0.50	Transferencia SPI	\$ 0.50
Transferencia SPL	\$ 2.28	Transferencia SPL	\$ 2.28
Transferencias recibidas	\$ 0.30	Transferencias recibidas	\$ 0.30