

# 69.928 MI FONDO

de FIDUCIA

**La primera APP del Ecuador**  
para invertir en  
fondos de inversión



**No tienes que ser un experto**  
para invertir tu dinero

Ahora lo puedes hacer  
**desde tu celular**

Desde

**\$25**  
mensuales

**Planifica tus inversiones de**  
forma fácil, rápida y segura



Descarga la APP en:



Cumple tus metas  
**MI FONDO es la FORMA**

Para más información visítanos en: [www.mifondo.com.ec](http://www.mifondo.com.ec)

f @FiduciaSA - @fiduciaec - in FIDUCIAS.A.

**POLÍTICA DEL FONDO**

**Modo de ingreso:** Cheque, Transferencia

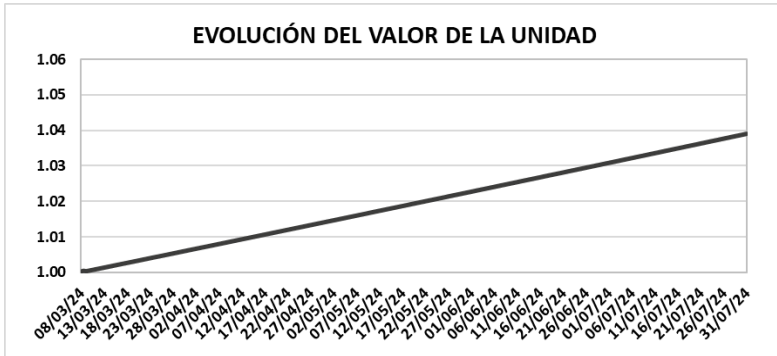
**Bancos para realizar aportes:** Produbanco y Banco Pichincha

**Tiempo mínimo de permanencia:** 180 días

**Datos para incrementos o aportes iniciales en la página 4**

**Inversiones:** Valores de Renta Fija, con calificación mínima AA

**EVOLUCIÓN DEL VALOR DE LA UNIDAD DE PARTICIPACIÓN**

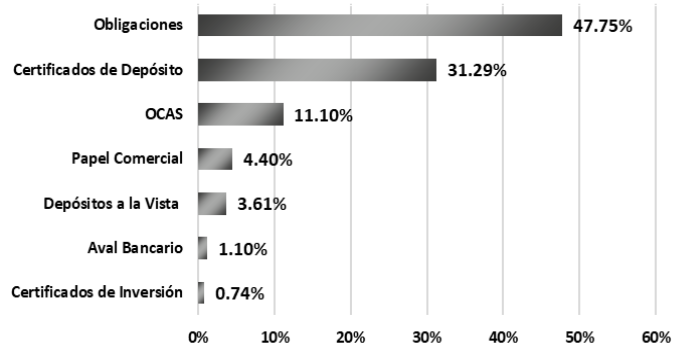
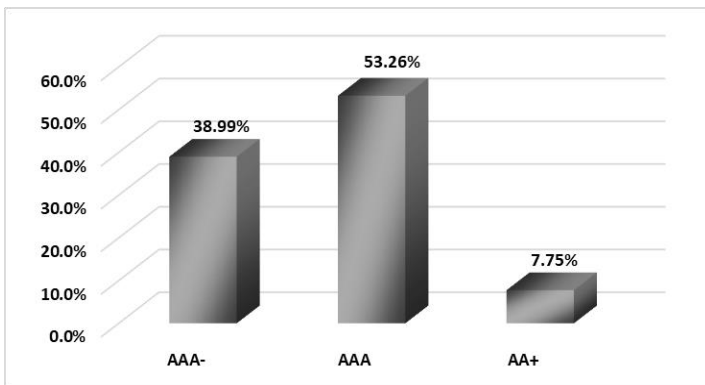


VANU INICIAL AL 07-03-2024: **1,000.0000**  
 VANU AL 30-06-2024: **1.03078263**  
 VANU AL 31-07-2024: **1.03922812**

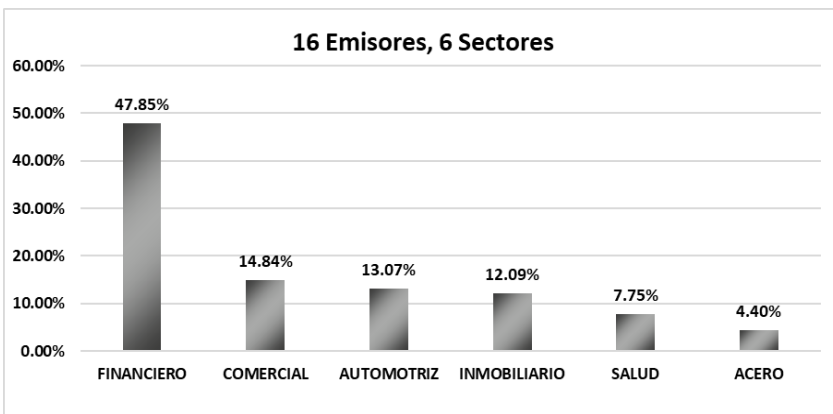
	NOMINAL	EFFECTIVA ANUAL
RENTABILIDAD DEL ÚLTIMO MES:	9.51%	9.94%
RENTABILIDAD MES ANTERIOR:	9.51%	9.94%

PATRIMONIO NETO: **\$27,561,452.76**  
 UNIDADES EN CIRCULACION: **26,521,081**  
 NÚMERO DE CUENTAS: **112**

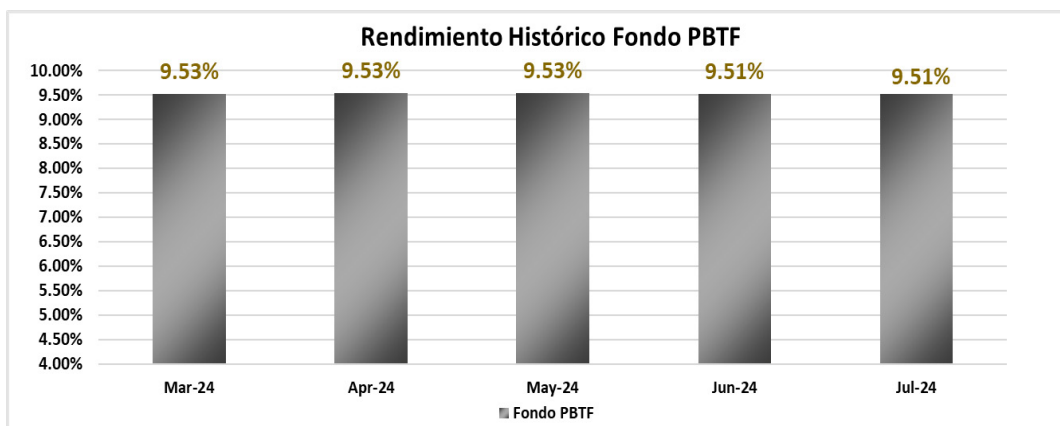
**COMPOSICIÓN DEL PORTAFOLIO POR CALIFICACION E INSTRUMENTO**



**COMPOSICIÓN DEL PORTAFOLIO POR SECTOR**



**RENDIMIENTOS HISTÓRICOS FONDO DE INVERSIÓN PBTF - VOLATILIDAD DEL FONDO**



INFORMACIÓN JULIO 2024	
PERÍODO	RENDIMIENTO NOMINAL
ÚLTIMO MES	9.51%

INFORMACIÓN JULIO 2024	
FECHA CORTE	VOLATILIDAD
31/7/2024	0.0211%
30/6/2024	0.0212%
31/5/2024	0.0212%

Volatilidad calculada en base a la variación diaria del VANU

INFORMACIÓN DE MERCADO

TASAS INTERÉS PASIVAS EFECTIVAS POR TIPO INST. FINANCIERA (1)			
(Operaciones efectuadas en la última semana publicada de julio)			
Promedio ponderado del período			
ENTIDAD	121 - 180	181 - 360	más de 360
BANCOS PRIVADOS	8.80	8.32	8.29
MUTUALISTAS	7.76	8.09	9.17

(1) comprenden las captaciones de depósitos a plazo fijo, por rangos de plazo.  
\* Información actual remitida por BCE 18/07/2024

INFLACIÓN					
INFLACIÓN	dic-20	dic-21	dic-22	dic-23	jun-24
MENSUAL	-0.03%	0.07%	0.16%	0.02%	-0.95%
ANUAL	-0.93%	1.94%	3.74%	1.35%	1.18%
ACUMULADA	-0.93%	1.94%	3.74%	1.35%	0.70%

FUENTE: Instituto Nacional de Estadísticas y Censos

COMPOSICIÓN DEL PORTAFOLIO DE INVERSIONES

EMISOR	EMISIÓN	CALIFICACIÓN	PART. %
<b>CORPORACION EL ROSADO S.A.</b>	XIII Emisión de Obligaciones	AAA	<b>14.84%</b>
BANCO DE LA PRODUCCION S.A. PRODUBANCO	Depósito a la Vista	AAA	3.60%
	Certificado de Depósito	AAA	9.73%
<b>Total BANCO DE LA PRODUCCION S.A. PRODUBANCO</b>			<b>13.32%</b>
BANCO GENERAL RUMIÑAHUI SA	Depósito a la Vista	AAA-	0.00%
	Certificado de Depósito	AAA-	1.88%
	OCAS	AAA-	11.10%
<b>Total BANCO GENERAL RUMIÑAHUI SA</b>			<b>12.99%</b>
<b>INMOBILIARIA LAVIE S.A.</b>	V Emisión de Obligaciones	AAA	<b>12.09%</b>
BANCO INTERNACIONAL S.A.	Depósito a la Vista	AAA-	0.01%
	Certificado de Depósito	AAA-	8.06%
<b>Total BANCO INTERNACIONAL S.A.</b>			<b>8.07%</b>
<b>AUTOMOTORES Y ANEXOS S.A. AYASA</b>	V Emisión de Obligaciones	AAA	<b>7.87%</b>
BANCO PROCREDIT SA	Depósito a la Vista	AAA-	0.00%
	Certificado de Depósito	AAA-	7.75%
<b>Total BANCO PROCREDIT SA</b>			<b>7.76%</b>
<b>SIMED S.A</b>	X Emisión de Obligaciones	AA+	<b>7.75%</b>
<b>MAREAUTO S.A</b>	VI Emisión de Obligaciones	AAA-	<b>5.20%</b>
BANCO DEL PACIFICO S.A.	Depósito a la Vista	AAA-	0.00%
	Aval Bancario	AAA-	1.10%
	Certificado de Depósito	AAA-	3.87%
<b>Total BANCO DEL PACIFICO S.A.</b>			<b>4.98%</b>
<b>DIPAC MANTA CIA LTDA.</b>	III Emisión de Papel Comercial	AAA	<b>4.40%</b>
<b>BANCO BOLIVARIANO C.A.</b>	Certificado de Inversión	AAA	<b>0.74%</b>
<b>BANCO GUAYAQUIL S.A.</b>	Depósito a la Vista	AAA	<b>0.00%</b>
<b>BANCO PICHINCHA C.A.</b>	Depósito a la Vista	AAA	<b>0.00%</b>
<b>BANCO AMAZONAS S.A.</b>	Depósito a la Vista	AA+	<b>0.00%</b>
<b>BANCO BOLIVARIANO</b>	Depósito a la Vista	AAA	<b>0.00%</b>

**ADMINISTRACIÓN DE FONDOS DE INVERSIÓN - COSTOS A CARGO DE LOS PARTÍCIPES**

<b>Penalidad por rescate anticipado.</b>	Hasta el 1% sobre el monto a rescatar
<b>Costo por transferencias al exterior</b>	Costos bancarios más impuesto de salida de divisas
<b>Costos por emisión de cheques.</b>	\$ El 0.5% de un salario básico
<b>Costos por servicios financieros (transferencias).</b>	Los costos de cada institución financiera

**ADMINISTRACIÓN DE FONDOS DE INVERSIÓN - COSTOS A CARGO DEL FONDO**

<b>Honorarios por la Administración.</b>	Hasta 3% anual del Patrimonio del Fondo
--	---

Los demás costos, gastos y tributos generados por la gestión de administración del FONDO y sus inversiones, que sin ser restrictivos pueden ser: honorarios por calificación de riesgo del FONDO; comisiones y honorarios a favor de casas de valores y bolsas de valores; los ocasionados por los servicios de custodia de valores y gestiones de cobro de valores; los honorarios del auditor externo; los honorarios y gastos incurridos por consultoría especializada o para defensa de los intereses del FONDO; los gastos ocasionados por suministro de información a los PARTÍCIPES y a las entidades autorizadas o con ocasión de la publicación de los estados financieros e información del FONDO; los costos y gastos financieros; los gastos por constitución, aprobación, inscripción, registro, mantenimiento, reforma o liquidación del FONDO o sustitución de administrador; los tributos que afecten directamente a los valores y operaciones del FONDO.

**Instrucciones de Transferencias para Incrementos o Aportes Iniciales**

<b>Produbanco: Ahorros #</b>	12040719370	<b>RUC:</b>	1793213647001
<b>Banco Pichincha: Corriente #</b>	2100310990		
<b>BENEFICIARIO: Fondo de Inversión Administrado PBTF</b>			

Nota: Una vez realizadas las transferencias, usted deberá notificarla a través del portal electrónico de Fiducia S.A. o mediante el envío de un correo electrónico a [fondos@fiducia.com.ec](mailto:fondos@fiducia.com.ec) desde su dirección de correo registrada en Fiducia S.A. adjuntando la evidencia de la transferencia realizada, la cual deberá incluir su nombre, número de cédula y detallar el fondo de inversión en el cual usted requiera realizar el incremento o aporte inicial.

**ACTUALIZACIÓN DE INFORMACION PERSONAL**

Le recordamos que en cumplimiento con la normativa contemplada en los **artículos 12 y 13 del TÍTULO XXI: DISPOSICIONES GENERALES, CAPÍTULO I: NORMAS PARA PREVENIR EL LAVADO DE ACTIVOS Y EL FINANCIAMIENTO DEL TERRORISMO Y OTROS DELITOS EN LAS BOLSAS DE VALORES, CASAS DE VALORES Y ADMINISTRADORAS DE FONDOS Y FIDEICOMISOS, SECCIÓN IV: POLÍTICAS Y PROCEDIMIENTOS SOBRE LA DEBIDA DILIGENCIA, DEL LIBRO II: MERCADO DE VALORES de la CODIFICACIÓN DE RESOLUCIONES MONETARIAS, FINANCIERAS, DE VALORES Y SEGURO**, en relación a la información a ser presentada por parte de los partícipes de fondos de inversión, es necesario que sus datos e información sean actualizados anualmente. Puede actualizar su información descargando el formulario en [www.fiducia.com.ec](http://www.fiducia.com.ec) y enviar a nuestras oficinas. Cualquier inquietud, favor contactarse con su Oficial de Inversiones o al correo [fondos@fiducia.com.ec](mailto:fondos@fiducia.com.ec).

**DETALLE DE COSTOS POR SERVICIOS DE TRANSFERENCIA EN LOS BANCOS AUTORIZADOS**

PRODUBANCO GRUPO PROMERICA		BANCO PICHINCHA	
<b>Transferencias Internas</b>	\$ 0.50	<b>Transferencias Internas</b>	\$ 0.45
<b>Transferencia SPI</b>	\$ 0.50	<b>Transferencia SPI</b>	\$ 0.50
<b>Transferencia SPL</b>	\$ 2.28	<b>Transferencia SPL</b>	\$ 2.28
<b>Transferencias recibidas</b>	\$ 0.30	<b>Transferencias recibidas</b>	\$ 0.30

BANKWATCH RATINGS S.A.

CALIFICADORA DE RIESGOS

CERTIFICADO

El Comité de Calificación de BankWatch Ratings S.A., decidió otorgar al

FONDO ADMINISTRADO DE INVERSIÓN PBTF

de FIDUCIA S.A. Administradora de Fondos y Fideicomisos, las siguientes calificaciones:

AAA

RIESGO DE CRÉDITO

La mejor calidad crediticia de los activos del fondo, medida por su calificación pública de riesgo.

V3

RIESGO DE VOLATILIDAD

Riesgo de mercado moderado

El proceso de inversión del Fondo es dinámico, por lo cual la calificación representa la posición del Fondo en el período de información analizado.

  
Patricio Baus, Representante Legal

Quito, 30 de abril del 2024.

Esta calificación no implica recomendación para comprar, vender o mantener un valor, ni implica una garantía de pago del mismo, ni estabilidad en su precio, sino una evaluación sobre el riesgo involucrado en esta a la fecha de la información entregada. La calificación de un Fondo Administrado de Inversión depende de la estructura del patrimonio administrado, debido a que estas condiciones varían en función de los objetivos de la Administradora, mismos que deben enmarcarse en el Reglamento Interno del Fondo, la clasificación de un Fondo Administrado de Inversión requiere ser continua y dinámica.